

RNP-ROMSILVA

D.S. Alba

O.S. Valea Ariesului

Nr. 956/27.11.2024

Către,

Garda Forestiera Cluj

În conformitate cu Adresa d-voastră Nr:12133/28.09.2016 privind procedura de aprobare a actelor de punere in valoare de produse accidentale va notificam:

Datele APV:

- Numar si denumire : **554 Ciutaia**
- Ocol Silvic Valea Ariesului ,UP II Bistra
- u.a. : 63-86
- Suprafata APV: 26.18 ha
- Volum: 726.10 mc.
- Proprietar : RNP-ROMSILVA
- Natura produselor- Accidentale –I-
- Suprafata(ha) ce trebuie impadurita -NU.
- Factorii destabilizatori ce au afectat arboretul: - atac de insecte
- APV face obiectul depasirii posibilitatii (da/nu)- **Nu, nu se depaseste**

posibilitatea.

- APV face obiectul modificarii prevederilor amenajamentului (da/nu)-**Nu**
- APV provine din proprietati mai mici de 10 ha(da/nu) -**Nu**
- APV este situat in afara arealului(da/nu) –**Nu**
- Durata de valabilitate a amenajamentului:-01.01.2017-31.12.2026.
- Punerea in valoare NU s-a facut in arborete cu restrictii privind protectia mediului.

Anexam :

- APV intocmit in SUMAL 2.0
- Copii dupa descrierea parcelara
- Copie ordin de ministru aprobare amenajament
- Fotografii.

Şef Ocol
Ing. Giurgiu Sorin



Fond forestier,
ing. Morar Razvan

ACT DE PUNERE ÎN VALOARE NR. 2400050403510

Unitate de Producție: II - Bistra
Denumire A.P.V.: 554 Ciutaia

Suprafață totală act - (ha): 26.18 Tratament: T. PRODUSE ACCIDENTALE I Natura Produsului: PRODUSE ACCIDENTALE Tehnologia de Exploatare: TRUNCHIURI SI CATARGE Data inventarierii: 16.07.2024 Anul exploataării: 2024 Procedul de inventariere: FIR CU FIR Ciocan forma CIRCULARĂ nr.: PS0501AB Accesibilitate: 501-1000	Informații privind N.T.S.M. Stâncării pe - (ha): Arbori putregăioși - (buc): 24 cu un volum de - (mc): 15.60 Iescării - (buc): cu un volum de - (mc):	Grupa de specii	Nr. de arbori	Volum
		Rășinoase FAG Quercinee Diverse tari Diverse moi	591	726.1
		Total:	591	726.1

Specia	SORTARE DIMENSIONALĂ							Lemn lucru	Coajă	Lemn de foc		Volum brut
	G1	G2	G3	M1	M2	M3	LS			Total	VF	
MOLID	171.93	255.36	65.53	43.97	13.78		4.48	555.05	53.33	117.72		726.10
TOTAL	171.93	255.36	65.53	43.97	13.78		4.48	555.05	53.33	117.72		726.10

U.A.	Suprafață (ha)		Vârsta ani	Panta G	Semințis utilizabil				Total volum brut
	Par cursă	UA			%	S. tot	Compoziție		
70 A	5.57	5.57	120	25.00				0	128.97
63 C	1.58	1.58	120	25.00				0	51.57
68 A	7.68	7.68	100	22.00				0	234.75
76 E	2.40	2.40	110	25.00				0	44.92
77 C	2.76	2.76	110	20.00				0	80.71
86 D	2.19	2.19	130	25.00				0	59.83
86 E	4.00	6.18	130	25.00				0	125.35

U.A.	MO	Volum
70 A	128.97	128.97
63 C	51.57	51.57
68 A	234.75	234.75
76 E	44.92	44.92
77 C	80.71	80.71
86 D	59.83	59.83
86 E	125.35	125.35
Total	726.10	726.10

U.A.	Specia	Diametre		Înălțimi		Vârsta	Vol. arb	Nr. arb	Creștere	Sortare dimensională							Coajă	Lemn foc		Volum brut
		dt	dcg	ht	hc					G1	G2	G3	M1	M2	M3	LS		Total	VF	
70 A	MO	37.98	37.60	29.44	29.44	120	1.55	83		40.92	44.90	9.81	6.31	2.02		0.57	9.77	14.67		128.97
Total U.A.: 70 A									83	40.92	44.90	9.81	6.31	2.02		0.57	9.77	14.67		128.97
63 C	MO	39.39	39.84	29.22	29.22	120	1.56	33		14.30	17.69	3.08	1.75	0.73		0.19	3.51	10.32		51.57
Total U.A.: 63 C									33	14.30	17.69	3.08	1.75	0.73		0.19	3.51	10.32		51.57
68 A	MO	36.00	37.78	27.98	27.98	100	1.35	174		64.70	71.51	17.97	11.67	3.73		1.24	16.26	47.67		234.75
Total U.A.: 68 A									174	64.70	71.51	17.97	11.67	3.73		1.24	16.26	47.67		234.75
76 E	MO	30.78	30.46	24.34	24.34	110	0.88	51		3.74	19.62	5.90	4.77	1.31		0.47	3.60	5.51		44.92
Total U.A.: 76 E									51	3.74	19.62	5.90	4.77	1.31		0.47	3.60	5.51		44.92
77 C	MO	33.67	33.22	27.09	27.09	110	1.12	72		11.45	35.39	9.57	6.13	1.95		0.66	6.43	9.13		80.71
Total U.A.: 77 C									72	11.45	35.39	9.57	6.13	1.95		0.66	6.43	9.13		80.71
86 D	MO	33.33	32.70	24.07	24.07	130	1.00	60		10.63	21.98	6.63	4.59	1.37		0.48	4.50	9.65		59.83
Total U.A.: 86 D									60	10.63	21.98	6.63	4.59	1.37		0.48	4.50	9.65		59.83
86 E	MO	33.54	35.16	25.03	25.03	130	1.06	118		26.19	44.27	12.57	8.75	2.67		0.87	9.26	20.77		125.35
Total U.A.: 86 E									118	26.19	44.27	12.57	8.75	2.67		0.87	9.26	20.77		125.35
Total General U.A.									591	171.93	255.36	65.53	43.97	13.78		4.48	53.33	117.72		726.10

Șef Ocol,



Întocmit,

[Signature]

Birou Fond Forestier,

Verificat,

[Signature]

MINISTERUL APELOR ȘI PĂDURILOR



ORDIN

Nr. 579/2018

pentru aprobarea amenajamentului silvic al fondului forestier proprietate publică a statului,
administrat de Ocolul Silvic Valea Arieșului, Direcția Silvică Alba

Având în vedere Referatul de aprobare nr. 8518/21.05.2018 al Direcției Politici și Strategii în Silvicultură,

în conformitate cu Avizul Comisiei tehnice de avizare pentru silvicultură din Ministerul Apelor și Pădurilor nr. 897/13.12.2017 și ținând cont de Decizia de încadrare a Agenției pentru Protecția Mediului Alba nr. 10962 din 02.04.2018,

în temeiul prevederilor art. 22 alin. (1) din Legea nr. 46/2008 – Codul silvic, republicată, cu modificările și completările ulterioare, precum și ale art. 13 alin. (5) din Hotărârea Guvernului nr. 20/2017 privind organizarea și funcționarea Ministerului Apelor și Pădurilor, cu modificările și completările ulterioare,

ministrul apelor și pădurilor emite următorul

ORDIN:

Art. 1. – Se aprobă amenajamentul silvic al fondului forestier proprietate publică a statului administrat de Ocolul Silvic Valea Arieșului, Direcția Silvică Alba.

Art. 2. – Direcția Politici și Strategii în Silvicultură din cadrul Ministerului Apelor și Pădurilor transmite prezentul ordin Regiei Naționale a Pădurilor – Romsilva, care răspunde de aplicarea și respectarea prevederilor acestuia.

Art. 3. – Prezentul ordin s-a întocmit în 3 exemplare, două pentru emitent, iar al treilea pentru Regia Națională a Pădurilor – Romsilva.

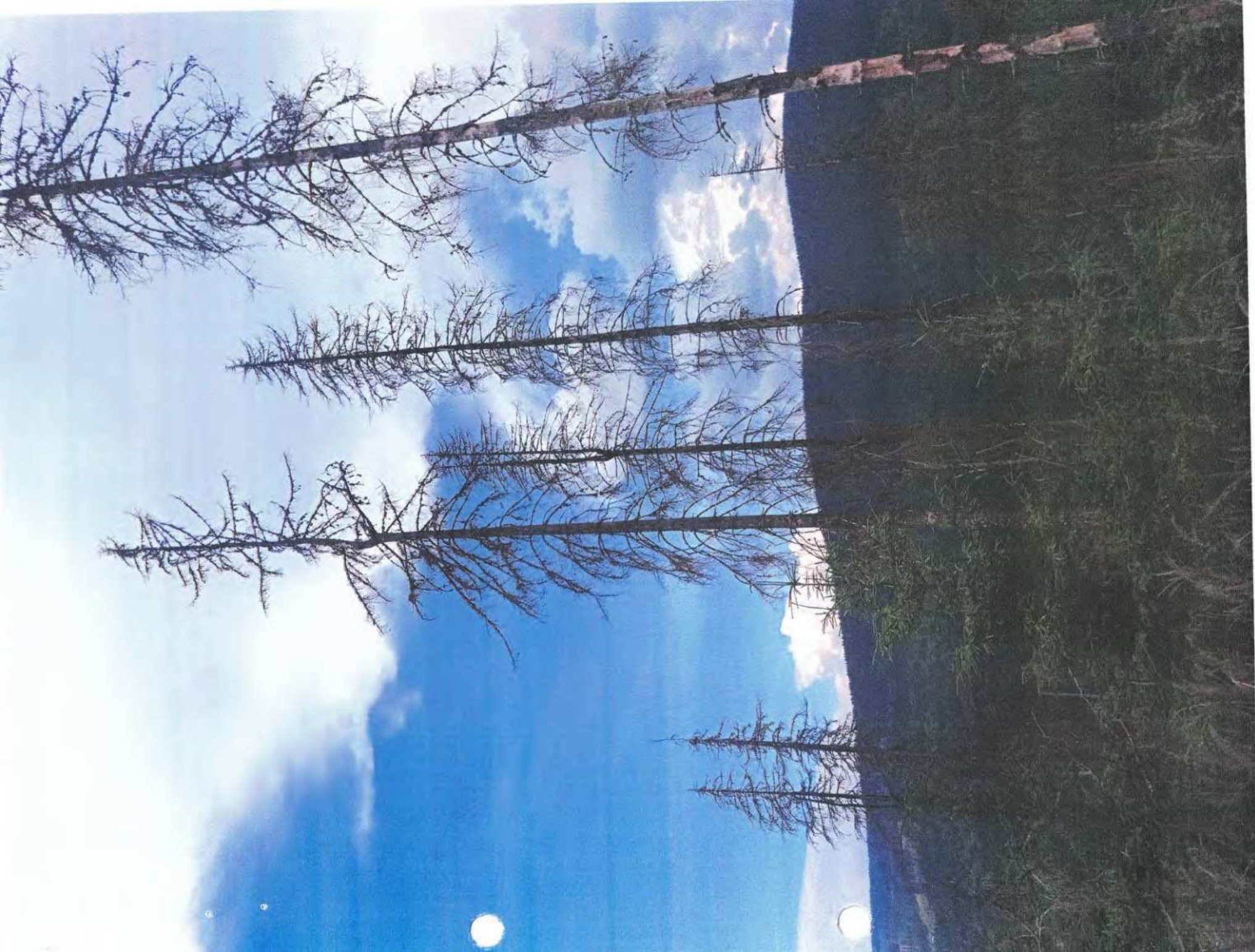


DESCRIEREA STATIONII SI ARBORETULUI														ELM ARB	P R P	M R P	VAR STA ANI	DM CM	HM M	C L P	A MES TEC	EL AG AJ	PROVE NIENTA	VI TA LI	DENS			VOLUM			CRES	
																									CONS	MC/ HA	MC/ UA	MC/ HA				
62 E 0.96 HA GF: 2-1B SUP: A TS: 2312 TP: 1151 SOL: 4101 Versant superior ondulat EXPOZITIE: S INC: 30 G ALTITUDINE: 1640 - 1680 M LITIERA: lipsa TIP FLORA: Oxalis-Dentaria Natural fundamental prod. mij. echien COMP. ACTUALA: 10 MO COMP. TEL: 10 MO SORT: MO Gros, cherestea VARSTA EXPL.: 100 ani SEM UTIL: SUBARBORET: DATE COMPL.: POL: ERZ: LUCRARI EXEC.: LUCRARI PROP.: RARITURI														MO	10	IN	35	16	14	3		2	RN	N	0.90	235	226	12.5				
TOTAL																									0.9	235	226	12.5				
DESCRIEREA STATIONII SI ARBORETULUI														ELM ARB	P R P	M R P	VAR STA ANI	DM CM	HM M	C L P	A MES TEC	EL AG AJ	PROVE NIENTA	VI TA LI	DENS			VOLUM			CRES	
																									CONS	MC/ HA	MC/ UA	MC/ HA				
63 A 7.21 HA GF: 2-1B SUP: A TS: 2332 TP: 1114 SOL: 3206 Versant ondulat EXPOZITIE: N INC: 20 G ALTITUDINE: 1280 - 1400 M LITIERA: continua-subtire TIP FLORA: Oxalis-Dentaria Natural fundamental prod. mij. echien COMP. ACTUALA: 10 MO COMP. TEL: 9 MO 1 DR SORT: MO Gros, cherestea VARSTA EXPL.: 100 ani SEM UTIL: 10 MO 10 ani 0.6S mixt SUBARBORET: DATE COMPL.: POL: ERZ: LUCRARI EXEC.: 2010-T progresive(punere lumina) 2012-T progresive(punere lumina) LUCRARI PROP.: T.PROGRESIVE(tracordare)IMPAD AJUTORAREA REG NATURALE INGRIJIREA SEMINTISULUI														MO	10	IN	110	42	30	3		6	RN	N	0.20	130	937	1.1				
TOTAL																											0.2	130	937	1.1		
DESCRIEREA STATIONII SI ARBORETULUI														ELM ARB	P R P	M R P	VAR STA ANI	DM CM	HM M	C L P	A MES TEC	EL AG AJ	PROVE NIENTA	VI TA LI	DENS			VOLUM			CRES	
																									CONS	MC/ HA	MC/ UA	MC/ HA				
63 B 18.60 HA GF: 2-1B SUP: A TS: 2332 TP: 1121 SOL: 3206 Versant superior ondulat EXPOZITIE: NV INC: 23 G ALTITUDINE: 1390 - 1560 M LITIERA: intrerupta-subtire TIP FLORA: Oxalis-Dentaria Artificial de prod. mij. relativ-echien COMP. ACTUALA: 9 MO 1 LA COMP. TEL: 9 MO 1 LA SORT: MO Gros, cherestea VARSTA EXPL.: 100 ani SEM UTIL: SUBARBORET: DATE COMPL.: POL: ERZ: LUCRARI EXEC.: LUCRARI PROP.: CURATIRI RARITURI														MO	2	IN	30	16	14	3	M	2	RN	N	0.18	47	874	2.4				
														MO	5	P	25	12	10	3		2	NEC	N	0.45	72	1339	5.6				
														LA	1	P	25	14	11	3	M	2	NEC	N	0.09	11	205	1.1				
														MO	2	P	15	4	3	3	M	2	NEC	N	0.18	3	56	1.2				
TOTAL																													0.9	133	2474	10.3
DESCRIEREA STATIONII SI ARBORETULUI														ELM ARB	P R P	M R P	VAR STA ANI	DM CM	HM M	C L P	A MES TEC	EL AG AJ	PROVE NIENTA	VI TA LI	DENS			VOLUM			CRES	
																									CONS	MC/ HA	MC/ UA	MC/ HA				
63 C 1.58 HA GF: 2-1B SUP: A TS: 2312 TP: 1151 SOL: 4104 Versant ondulat EXPOZITIE: NV INC: 25 G ALTITUDINE: 1470 M LITIERA: lipsa TIP FLORA: Oxalis-Dentaria Natural fundamental prod. mij. echien COMP. ACTUALA: 10 MO COMP. TEL: 9 MO 1 DR SORT: MO Gros, cherestea VARSTA EXPL.: 100 ani SEM UTIL: 10 MO 5 ani 0.4S mixt SUBARBORET: DATE COMPL.: POL: ERZ: LUCRARI EXEC.: 2012-T progresive(punere lumina) 2015-T progresive(punere lumina) LUCRARI PROP.: T.PROGRESIVE(p lum_rac)IMPAD AJUTORAREA REG NATURALE INGRIJIREA SEMINTISULUI														MO	10	IN	120	42	28	3		6	RN	N	0.40	260	411	1.8				
TOTAL																													0.4	260	411	1.8

DESCRIEREA STATIUNII SI ARBORETULUI														DENS	V O L U M			CRES											
ELM	P	M	VAR	DM	HM	C	A	EL	PROVE	VI	TA	LI	CONS		MC/HA	MC/UA	MC/HA												
68 A 7.68 HA GF: 2-1B SUP: A TS: 2312 TP: 1151 SOL: 4104 Versant ondulat EXPOZITIE: S INC: 22 G ALTITUDINE: 1250-1470 M LITIERA: continua-subtire TIP FLORA: Oxalis-Dentaria Natural fundamental prod. mij. echien COMP.ACTUALA: 10 MO COMP.TEL: 9MO 1 LA SORT: MO Gros,cherestea VARSTA EXPL.: 100 ani SEM UTIL: 10MO 5 ani 0.3S mixt SUBARBORET: DATE COMPL.: POL: ERZ: LUCRARI EXEC.: LUCRARI PROP.: T.JIGIEN(A(T progressive decl))														MO	10	IN	100	34	27	3		.6	RN	N		0.80	530	4070	5.6
TOTAL														100				3			0.8	530	4070	5.6					
DESCRIEREA STATIUNII SI ARBORETULUI														DENS	V O L U M			CRES											
ELM	P	M	VAR	DM	HM	C	A	EL	PROVE	VI	TA	LI	CONS		MC/HA	MC/UA	MC/HA												
68 B 14.36 HA GF: 2-1B SUP: A TS: 2312 TP: 1151 SOL: 4104 Versant inferior ondulat EXPOZITIE: SV INC: 20 G ALTITUDINE: 1430-1550 M LITIERA: intrerupta-subtire TIP FLORA: Oxalis-Dentaria Artificial de prod. mij. relativ-echien COMP.ACTUALA: 9 MO 1 LA COMP.TEL: 9MO 1 LA SORT: MO Gros,cherestea VARSTA EXPL.: 100 ani SEM UTIL: SUBARBORET: DATE COMPL.: POL: ERZ: LUCRARI EXEC.: LUCRARI PROP.: CURATIRI RARITURI														MO	3	IN	35	16	14	3	M	3	RN	N		0.27	71	1020	3.8
	MO	3	P	25	12	10	3	M	2	NEC	N		0.27	43	617	3.4													
	LA	1	P	25	14	13	3	M	2	NEC	N		0.09	16	230	1.1													
	MO	3	P	15	4	3	3	M		NEC	N		0.27	5	72	1.8													
TOTAL														35				3			0.9	135	1939	10.1					
DESCRIEREA STATIUNII SI ARBORETULUI														DENS	V O L U M			CRES											
ELM	P	M	VAR	DM	HM	C	A	EL	PROVE	VI	TA	LI	CONS		MC/HA	MC/UA	MC/HA												
68 C 1.45 HA GF: 2-1B SUP: A TS: 2312 TP: 1151 SOL: 4104 Versant superior ondulat EXPOZITIE: SV INC: 15 G ALTITUDINE: 1550 M LITIERA: continua-subtire TIP FLORA: Oxalis-Dentaria Natural fundamental prod. mij. echien COMP.ACTUALA: 10 MO COMP.TEL: 9MO 1 LA SORT: MO Gros,cherestea VARSTA EXPL.: 100 ani SEM UTIL: 10MO 5 ani 0.1S mixt SUBARBORET: DATE COMPL.: POL: ERZ: LUCRARI EXEC.: LUCRARI PROP.: T.JIGIEN(A(T progressive decl))														MO	10	IN	100	30	26	3		.6	RN	N		0.70	441	639	4.9
TOTAL														100				3			0.7	441	639	4.9					
DESCRIEREA STATIUNII SI ARBORETULUI														DENS	V O L U M			CRES											
ELM	P	M	VAR	DM	HM	C	A	EL	PROVE	VI	TA	LI	CONS		MC/HA	MC/UA	MC/HA												
68 D 1.82 HA GF: 2-1B SUP: A TS: 2312 TP: 1151 SOL: 4104 Versant inferior ondulat EXPOZITIE: S INC: 25 G ALTITUDINE: 1300-1370 M LITIERA: lipsa TIP FLORA: Oxalis-Dentaria Artificial de prod. mij. echien COMP.ACTUALA: 10 MO COMP.TEL: 10MO SORT: MO Gros,cherestea VARSTA EXPL.: 100 ani SEM UTIL: SUBARBORET: DATE COMPL.: POL: ERZ: LUCRARI EXEC.: LUCRARI PROP.: CURATIRI														MO	10	P	15	6	5	3			NEC	N		0.90	44	80	5.9
TOTAL														15				3			0.9	44	80	5.9					

DESCRIEREA STATIONII SI ARBORETULUI														ELM	P	M	VAR	DM	HM	C	A	EL	PROVE	VI	DENS			VOLUM			CRES
SOL:	GF:	2-1B	SUP: A	TS:	2333 TP:	1111	EXPOZITIE: N	ONDULAT	TIP FLORA:	ECHIEN	ARB	P	GE												ANI	CM	M	L	MES	TEC	
														70 A	5.57	HA	GF: 2-1B	SUP: A	TS: 2333	TP: 1111	EXPOZITIE: N	ONDULAT	TIP FLORA:	echien							MO
LUCRARI PROP.: T. PROGRESIVE(insam, p lum)														TOTAL			120			2					0.7	380	2117	3.5			
AJUTORAREA REG. NATURALE INGRIJIREA SEMINTISULUI																															
DESCRIEREA STATIONII SI ARBORETULUI														ELM	P	M	VAR	DM	HM	C	A	EL	PROVE	VI	DENS			VOLUM			CRES
SOL:	GF:	2-1B	SUP: A	TS:	2333 TP:	1111	EXPOZITIE: NV <th rowspan="2">ONDULAT</th> <th rowspan="2">TIP FLORA:</th> <th rowspan="2">ECHIEN</th> <th rowspan="2">ARB</th> <th rowspan="2">P</th> <th rowspan="2">GE</th> <th rowspan="2">ANI</th> <th rowspan="2">CM</th> <th rowspan="2">M</th> <th rowspan="2">L</th> <th rowspan="2">MES</th> <th rowspan="2">TEC</th> <th rowspan="2">AJ</th> <th rowspan="2">NIENTA</th> <th rowspan="2">TA</th> <th rowspan="2">LI</th> <th rowspan="2">CONS</th> <th rowspan="2">MC/HA</th> <th rowspan="2">MC/UA</th> <th rowspan="2">MC/HA</th>	ONDULAT	TIP FLORA:	ECHIEN	ARB	P	GE												ANI	CM	M	L	MES	TEC	
														70 B	2.85	HA	GF: 2-1B	SUP: A	TS: 2333	TP: 1111	EXPOZITIE: NV	ONDULAT	TIP FLORA:	echien							MO
LUCRARI PROP.: RARITURI														TOTAL			25			2					1.0	171	487	15.5			
LUCRARI PROP.: RARITURI																															
DESCRIEREA STATIONII SI ARBORETULUI														ELM	P	M	VAR	DM	HM	C	A	EL	PROVE	VI	DENS			VOLUM			CRES
SOL:	GF:	2-1B	SUP: A	TS:	2332 TP:	1121	EXPOZITIE: NV <th rowspan="2">ONDULAT</th> <th rowspan="2">TIP FLORA:</th> <th rowspan="2">ECHIEN <th rowspan="2">ARB</th> <th rowspan="2">P</th> <th rowspan="2">GE</th> <th rowspan="2">ANI</th> <th rowspan="2">CM</th> <th rowspan="2">M</th> <th rowspan="2">L</th> <th rowspan="2">MES</th> <th rowspan="2">TEC</th> <th rowspan="2">AJ</th> <th rowspan="2">NIENTA</th> <th rowspan="2">TA</th> <th rowspan="2">LI</th> <th rowspan="2">CONS</th> <th rowspan="2">MC/HA</th> <th rowspan="2">MC/UA</th> <th rowspan="2">MC/HA</th> </th>	ONDULAT	TIP FLORA:	ECHIEN <th rowspan="2">ARB</th> <th rowspan="2">P</th> <th rowspan="2">GE</th> <th rowspan="2">ANI</th> <th rowspan="2">CM</th> <th rowspan="2">M</th> <th rowspan="2">L</th> <th rowspan="2">MES</th> <th rowspan="2">TEC</th> <th rowspan="2">AJ</th> <th rowspan="2">NIENTA</th> <th rowspan="2">TA</th> <th rowspan="2">LI</th> <th rowspan="2">CONS</th> <th rowspan="2">MC/HA</th> <th rowspan="2">MC/UA</th> <th rowspan="2">MC/HA</th>	ARB	P	GE												ANI	CM	M	L	MES	TEC	
														70 C	0.93	HA	GF: 2-1B	SUP: A	TS: 2332	TP: 1121	EXPOZITIE: NV	ONDULAT	TIP FLORA:	Vaccinium echien							MO
LUCRARI PROP.: T. IGIENA														TOTAL			65			3					0.8	426	396	9.7			
LUCRARI PROP.: T. IGIENA																															
DESCRIEREA STATIONII SI ARBORETULUI														ELM	P	M	VAR	DM	HM	C	A	EL	PROVE	VI	DENS			VOLUM			CRES
SOL:	GF:	2-1B	SUP: A	TS:	2333 TP:	1111	EXPOZITIE: NV <th rowspan="2">ONDULAT</th> <th rowspan="2">TIP FLORA:</th> <th rowspan="2">ECHIEN <th rowspan="2">ARB</th> <th rowspan="2">P</th> <th rowspan="2">GE</th> <th rowspan="2">ANI</th> <th rowspan="2">CM</th> <th rowspan="2">M</th> <th rowspan="2">L</th> <th rowspan="2">MES</th> <th rowspan="2">TEC</th> <th rowspan="2">AJ</th> <th rowspan="2">NIENTA</th> <th rowspan="2">TA</th> <th rowspan="2">LI</th> <th rowspan="2">CONS</th> <th rowspan="2">MC/HA</th> <th rowspan="2">MC/UA</th> <th rowspan="2">MC/HA</th> </th>	ONDULAT	TIP FLORA:	ECHIEN <th rowspan="2">ARB</th> <th rowspan="2">P</th> <th rowspan="2">GE</th> <th rowspan="2">ANI</th> <th rowspan="2">CM</th> <th rowspan="2">M</th> <th rowspan="2">L</th> <th rowspan="2">MES</th> <th rowspan="2">TEC</th> <th rowspan="2">AJ</th> <th rowspan="2">NIENTA</th> <th rowspan="2">TA</th> <th rowspan="2">LI</th> <th rowspan="2">CONS</th> <th rowspan="2">MC/HA</th> <th rowspan="2">MC/UA</th> <th rowspan="2">MC/HA</th>	ARB	P	GE												ANI	CM	M	L	MES	TEC	
														70 D	4.07	HA	GF: 2-1B	SUP: A	TS: 2333	TP: 1111	EXPOZITIE: NV	ONDULAT	TIP FLORA:	Oxalis-Dentaria echien							MO
LUCRARI PROP.: RARITURI														TOTAL			25			2					1.0	246	1001	12.9			
LUCRARI PROP.: RARITURI																															

DESCRIEREA STATIONII SI ARBORETULUI														DENS	V O L U M			CRES				
ELM	P	M	VAR	DM	HM	C	A	EL	PROVE	VI	CONS	MC/	MC/		MC/							
ARB	R	RE	STA	CM	M	L	MES	AG	NIENTA	TA		HA	UA	HA								
77 A 3.99 HA GF: 2-1B SUP: A TS: 2312 TP: 1151 SOL: 4104 Versant inferior ondulat EXPOZITIE: V INC: 20 G ALTITUDINE: 1230 - 1350 M LITIERA: lipsa TIP FLORA: Oxalis-Dentaria Artificial de prod. mij. echien COMP. ACTUALA: 9 MO 1 LA COMP. TEL: 8 MO 2 LA SORT: MO Gros, cherestea VARSTA EXPL.: 100 ani SEM UTIL: SUBARBORET: DATE COMPL.: POL: ERZ: LUCRARI EXEC.: LUCRARI PROP.: RARITURI																						
MO	6	P	30	14	13	3			NEC	N	0.60	141	563	7.9								
MO	3	IN	35	16	14	3	M		RN	N	0.30	78	311	4.2								
LA	1	P	30	12	9	3	M		NEC	N	0.10	9	36	1.3								
TOTAL														30		3			1.0	228	910	13.4
DESCRIEREA STATIONII SI ARBORETULUI																						
77 B 6.58 HA GF: 2-1B SUP: A TS: 2312 TP: 1151 SOL: 4104 Versant ondulat EXPOZITIE: V INC: 20 G ALTITUDINE: 1300 - 1530 M LITIERA: lipsa TIP FLORA: Oxalis-Dentaria Natural fundamental prod. mij. relativ-echien COMP. ACTUALA: 10 MO COMP. TEL: 9 MO 1 DR SORT: MO Gros, cherestea VARSTA EXPL.: 100 ani SEM UTIL: SUBARBORET: DATE COMPL.: POL: ERZ: LUCRARI EXEC.: 2010-T progresive(racordare)impad LUCRARI PROP.: DEGAJARI, COMPLETARI CURATIRI																						
MO	5	IN	15	4	4	3	M		RN	N	0.45	15	99	3.0								
MO	5	P	5		1	3	M		NEC	N	0.45	1	7	0.8								
TOTAL														15		3			0.9	16	106	3.8
DESCRIEREA STATIONII SI ARBORETULUI																						
77 C 2.76 HA GF: 2-1B SUP: A TS: 2312 TP: 1151 SOL: 4104 Versant ondulat EXPOZITIE: V INC: 20 G ALTITUDINE: 1450 - 1530 M LITIERA: continua-subtire TIP FLORA: Oxalis-Dentaria Natural fundamental prod. mij. echien COMP. ACTUALA: 10 MO COMP. TEL: 9 MO 1 DR SORT: MO Gros, cherestea VARSTA EXPL.: 100 ani SEM UTIL: 10 MO 5 ani 0.2S grupe SUBARBORET: DATE COMPL.: POL: ERZ: LUCRARI EXEC.: LUCRARI PROP.: T PROGRESIVE(insamintare) AJUTORAREA REG NATURALE INGRIJIREA SEMINTISULUI																						
MO	10	IN	110	34	26	3		.5	RN	N	0.80	266	734	4.6								
TOTAL														110		3			0.8	266	734	4.6
DESCRIEREA STATIONII SI ARBORETULUI																						
78 A 6.66 HA GF: 2-1B SUP: A TS: 2312 TP: 1151 SOL: 4104 Versant inferior ondulat EXPOZITIE: SE INC: 15 G ALTITUDINE: 1230 - 1320 M LITIERA: lipsa TIP FLORA: Oxalis-Dentaria Artificial de prod. mij. echien COMP. ACTUALA: 10 MO COMP. TEL: 10 MO SORT: MO Gros, cherestea VARSTA EXPL.: 100 ani SEM UTIL: SUBARBORET: DATE COMPL.: POL: ERZ: LUCRARI EXEC.: LUCRARI PROP.: RARITURI																						
MO	8	P	30	16	14	3			NEC	N	0.80	209	1392	10.6								
MO	2	IN	35	18	15	3	M		RN	N	0.20	58	386	2.8								
TOTAL														30		3			1.0	267	1778	13.4



Unit 101212 29 704





UPPER MISSISSIPPI 701





UPIT RISTINA 19 63C

Orlea Marius Ioan
Inginer silvic

(60)



UPR Area uc 63C

Orlando Martin
Ingeniero Civil



0111 01/27/96 UC 654

John H. Wright
Inglis, CA, U.S.A.



COPIED BY 1985/04 00 GDL



COPIED BY 1985/04 00 GDL

62



UNIT 182714 400 681



Orlea Moritis fr.

(55)



Unit 1915714

00762

Orlea Marius Ioan
Inginer silvic (42)



capit. 1855M uc 762

Orlea Marius Ioan
Inginer silvicultur

46



Unit 1985p ac 760

Orla Merlyon Ioan
Inghor sylvia

(17)



UPU BISTAK 09 77C

Orla Maria Ivan
Instituto de Silvicultura

(48)



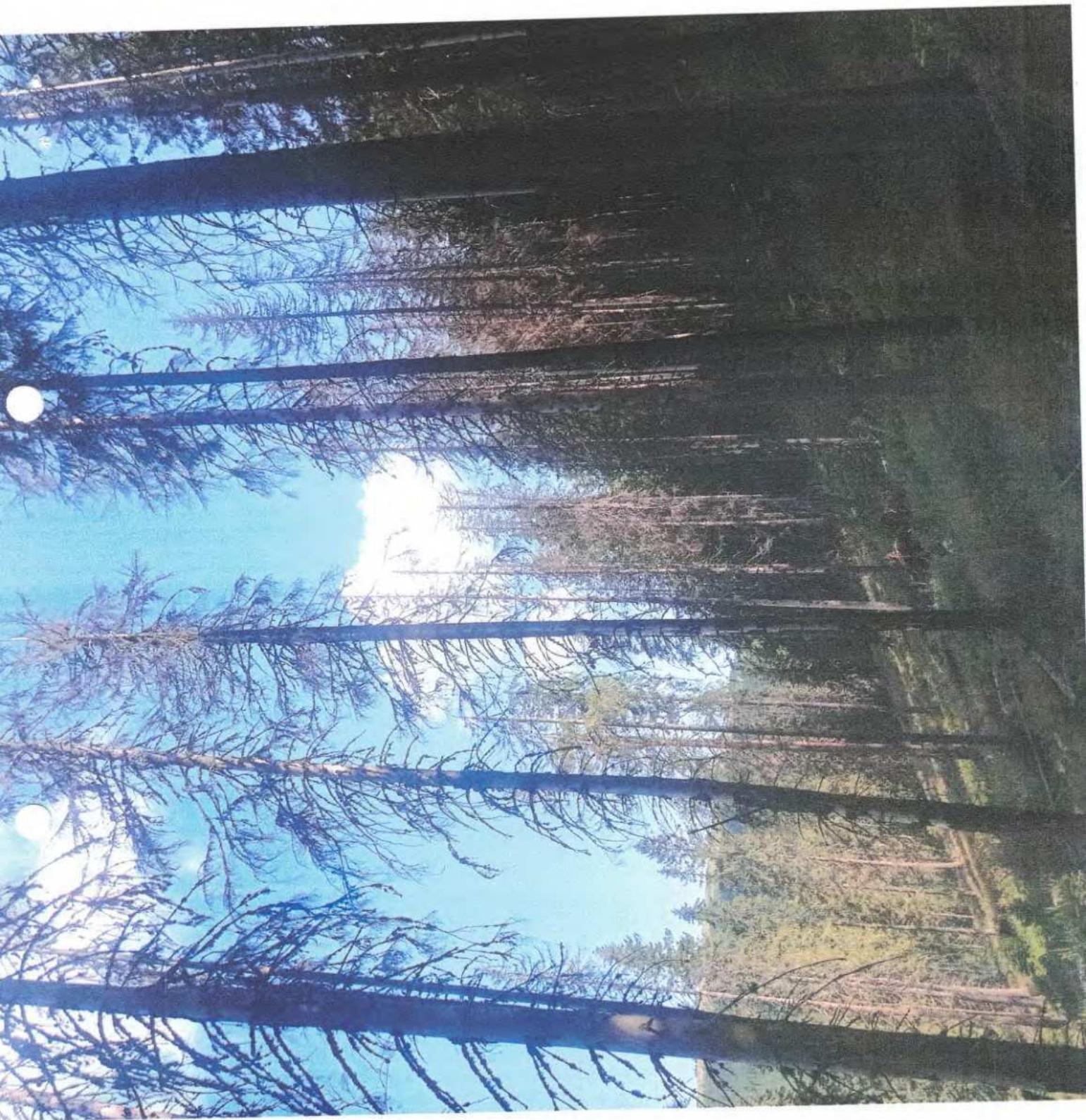
WFO DISTRICT US 77C

Orlan Martin
Engineer



UP11 BISTINA NO. 86 A

Orlea Marius Ioan
Inginer silvic



UPN BISTRIŢA UC 862

Orla Marius Ioan
Inginer silvic