



Ocolul Silvic Sebeș R.A.

515800 Sebeș, Str. Vânători nr. 2, jud. Alba

J 01/25/2004, RO 16041457, RO02RNCB0011021297360001 BCR Sebeș

tel / fax : 0258 735725, e-mail: ossebesra@yahoo.com

Nr 5503/20.11.2024

CATRE,

GARDA FORESTIERA CLUJ,

Prin prezenta va informam ca in **UP I Bistra si UP II Soimii Bistra**, din cadrul Ocolului Silvic SEBES R.A., s-au pus in valoare produse **Accidentale I** in volum **1932.17 mc conform APV-urilor: 5037- Culmea Neagului, u.a. 138F; 5038-Drumul Capatanii, u.a. 252A; Bolovanul Taului, u.a. 252B; 5057- Cazemata Partizanilor, u.a. 103C; 104A; 104C; 105A; 105B; 106A; 5056- Panta Grosilor, u.a. 101; 102B;**

Factori destabilizatori care au afectat arboretul sunt rupturi si uscare.

Suprafata de fond forestier nu se suprapune peste arii naturale protejate si nu face obiectul depasirii posibilitatii anuale si nu este necesara aprobarea modificarii prevederilor amenajamentului.

Mentiune: Masa lemnoasa notificata va fi luata in calcul pentru autorizare si exploatare incepand cu 01.01.2025.

Nr. crt	Nr.	Denumire	Proprietar	UP	u.a.	Natura Lucrarii	Volum (m.c.)	Observatii (modificare amenajament/depasire posibilitate)
1	5037	Culmea Neagului	Primaria Bistra	I	138F	Acc -I	43.4	Nu este cazul
2	5038	Drumul Capatanii	Primaria Bistra	I	252A	Acc -I	273.12	Nu este cazul
3	5044	Bolovanul Taului	Primaria Bistra	I	252B	Acc -I	432.50	Nu este cazul
4	5057	Cazemata Partizanilor	Composesorat ul Bistra	II	103C; 104A;C; 105A;B; 106A;	Acc -I	656.60	Nu este cazul
5	5056	Panta Grosilor	Composesorat ul Bistra	II	101; 102B	Acc -I	526.55	Nu este cazul
TOTAL							1932.17	

Director/ Sef Ocol

Ing. Morar Mihai

Resp. Fond Forestier

Ing. Petrascu Petru

ACT DE PUNERE ÎN VALOARE NR. 2400016805610

Unitate de Producție: I - Bistra
 Denumire A.P.V: 5037- Culmea Neagului

Suprafață totală act - (ha): 1.34		Informații privind N.T.S.M.		Grupa de specii	Nr. de arbori	Vol
Tratament: T. PRODUSE ACCIDENTALE I		Stâncării pe - (ha): Arbori putregăioși - (buc): 1 cu un volum de - (mc): 1.15 Iescării - (buc): cu un volum de - (mc):		Rășinoase FAG Quercinee Diverse tari Diverse moi	45	
Natura Produsului: PRODUSE ACCIDENTALE						
Tehnologia de Exploatare: TRUNCHIURI SI CATARGE						
Data inventarierii: 30.09.2024						
Anul exploatării: 2024						
Procedul de inventariere: FIR CU FIR						
Ciocan forma CIRCULARĂ nr.: PPAB0104						
Accesibilitate: 501-1000				Total:	45	

Specia	SORTARE DIMENSIONALĂ							Lemn lucru	Coajă	Lemn de foc		Vc b
	G1	G2	G3	M1	M2	M3	LS			Total	VF	
MOLID	12.14	12.34	3.49	2.80	0.84		0.27	31.88	3.07	8.45		4
TOTAL	12.14	12.34	3.49	2.80	0.84		0.27	31.88	3.07	8.45		4

U.A.	Suprafață (ha)		Vârsta ani	Panta G	Semintș utilizabil			Compoziție	H.	Total volum brut
	Par cursă	UA			%	S. tot				
138 F	1.34	1.34	115	25.00			0		4	
U.A.	MO	Volum								
138 F	43.40	43.40								
Total	43.40	43.40								

U.A.	Specia	Diametre		Înălțimi		Vârsta	Vol. arb	Nr. arb	Creștere	Sortare dimensională						Coajă	Lemn foc		Vo br		
		dt	dcg	ht	hc					G1	G2	G3	M1	M2	M3		LS	Total		VF	
138 F	MO	33.24	34.07	22.34	22.34	115	0.96	45		12.14	12.34	3.49	2.80	0.84		0.27	3.07	8.45		4	
Total U.A.: 138 F									45		12.14	12.34	3.49	2.80	0.84		0.27	3.07	8.45		4
Total General U.A.									45		12.14	12.34	3.49	2.80	0.84		0.27	3.07	8.45		4

Șef Ocol,

Întocmit,

Birou Fond Forestier,

Verificat,

MORAR LUCIAN MIHAI

ACT DE PUNERE ÎN VALOARE NR. 2400016805690

Unitate de Producție: I - Bistra
 Denumire A.P.V.: 5044- Bolovanul Taului

Suprafață totală act - (ha): 14.62 Tratament: T. PRODUSE ACCIDENTALE I Natura Produsului: PRODUSE ACCIDENTALE Tehnologia de Exploatare: TRUNCHIURI SI CATARGE Data inventarierii: 30.09.2024 Anul exploatării: 2024 Procedeeul de inventariere: FIR CU FIR Ciocan forma CIRCULARĂ nr.: PPAB0104 Accesibilitate: 1001-1500										Informații privind N.T.S.M.				Grupa de specii		Nr. de arbori	Volum			
Stâncării pe - (ha): Arbori putregăioși - (buc): 4 cu un volum de - (mc): 3.38 Iesării - (buc): cu un volum de - (mc):										Rășinoase FAG Quercinee Diverse tari Diverse moi		482	432.5							
Total:												482	432.5							
Specia		SORTARE DIMENSIONALĂ							Lemn lucru	Coajă	Lemn de foc		Volum brut							
		G1	G2	G3	M1	M2	M3	LS		Total	VF									
MOLID		84.77	161.08	49.17	36.74	10.89		3.54	346.19	33.96	52.35	432.50								
TOTAL		84.77	161.08	49.17	36.74	10.89		3.54	346.19	33.96	52.35	432.50								
U.A.	Suprafață (ha)		Vârsta ani	Panta G	Semințis utilizabil						Total volum brut									
	Par cursă	UA			%	S. tot	Compoziție				H.									
252 B	14.62	14.62	105	12.00			0													
U.A.	MO	Volum																		
252 B	432.50	432.50																		
Total	432.50	432.50																		
U.A.	Specia	Diametre		Înălțimi		Vârsta	Vol. arb.	Nr. arb.	Creștere	Sortare dimensională						Coajă	Lemn foc		Volum brut	
		dt	dgc	ht	hc	a				G1	G2	G3	M1	M2	M3	LS		Total	VF	
252 B	MO	32.70	36.98	23.04	23.04	105	0.90	482		84.77	161.08	49.17	36.74	10.89		3.54	33.96	52.35		432.50
Total U.A.:	252 B							482		84.77	161.08	49.17	36.74	10.89		3.54	33.96	52.35		432.50
Total General U.A.								482		84.77	161.08	49.17	36.74	10.89		3.54	33.96	52.35		432.50

Șef Ocol,

Întocmit,

Birou Fond Forestier,

Verificat,

MORAR LUCIAN MIHAI

ACT DE PUNERE ÎN VALOARE NR. 2400016805680

Unitate de Producție: I - Bistra
 Denumire A.P.V: 5038- Drumul Capatanii

Suprafață totală act - (ha): 31.02 Tratament: T. PRODUSE ACCIDENTALE I Natura Produsului: PRODUSE ACCIDENTALE Tehnologia de Exploatare: TRUNCHIURI SI CATARGE Data inventarierii: 30.09.2024 Anul exploatarii: 2024 Procedul de inventariere: FIR CU FIR Ciocan forma CIRCULARĂ nr.: PPAB0104 Accesibilitate: 501-1000										Informații privind N.T.S.M.				Grupa de specii		Nr. de arbori	Volum			
Stâncării pe - (ha): Arbori putregăioși - (buc): 10 cu un volum de - (mc): 4.76 Iescării - (buc): 8 cu un volum de - (mc): 6.80										Rășinoase FAG Quercinee Diverse tari Diverse moi		308	273.12							
Total:												308	273.12							
Specia		SORTARE DIMENSIONALĂ							Lemn lucru	Coajă	Lemn de foc		Volum brut							
		G1	G2	G3	M1	M2	M3	LS			Total	VF								
MOLID		45.97	100.90	31.53	24.72	6.94		2.37	212.43	21.04	39.65		273.12							
TOTAL		45.97	100.90	31.53	24.72	6.94		2.37	212.43	21.04	39.65		273.12							
U.A.	Suprafață (ha)		Vârsta ani	Panta G	Semințis utilizabil							Total volum brut								
	Par cursă	UA			%	S. tot	Compoziție				H.									
252 A	31.02	31.02	75	13.00			0					273.12								
U.A.	MO	Volum																		
252 A	273.12	273.12																		
Total	273.12	273.12																		
U.A.	Specia	Diametre		Înălțimi		Vârsta	Vol. arb	Nr. arb	Creștere	Sortare dimensională						Coajă	Lemn foc		Volum brut	
		dt	dca	ht	hc					G1	G2	G3	M1	M2	M3	LS		Total	VF	
252 A	MO	32.31	37.71	23.20	23.20	75	0.89	308		45.97	100.90	31.53	24.72	6.94		2.37	21.04	39.65		273.12
Total U.A.: 252 A								308		45.97	100.90	31.53	24.72	6.94		2.37	21.04	39.65		273.12
Total General U.A.								308		45.97	100.90	31.53	24.72	6.94		2.37	21.04	39.65		273.12

Șef Ocol,

Întocmit,

Birou Fond Forestier,

Verificat,

MORAR LUCIAN MIHAI

ACT DE PUNERE ÎN VALOARE NR. 2400016805840

Unitate de Producție: II - Soimii Bistra
 Denumire A.P.V: 5057- Cazemata Partizanilor

Suprafață totală act - (ha): 91.0 Tratament: T. PRODUSE ACCIDENTALE I Natura Produsului: PRODUSE ACCIDENTALE Tehnologia de Exploatare: TRUNCHIURI SI CATARGE Data inventarierii: 10.10.2024 Anul exploatării: 2024 Procedeeul de inventariere: FIR CU FIR Ciocan forma CIRCULARĂ nr.: PPAB0103 Accesibilitate: 1001-1500	Informații privind N.T.S.M.	Grupa de specii	Nr. de arbori	Volum
	Stâncării pe - (ha): Arbori putregăioși - (buc): 5 cu un volum de - (mc): 1.50 Iescarii - (buc): 12 cu un volum de - (mc): 4.90	Rășinoase FAG Quercinee Diverse tari Diverse moi	678	656.6
	Total:		678	656.6

Specia	SORTARE DIMENSIONALĂ							Lemn lucru	Coajă	Lemn de foc		Volum brut
	G1	G2	G3	M1	M2	M3	LS			Total	VF	
BRAD	1.82	2.48	0.61	0.36	0.08		0.02	5.37	0.59	0.38		6.34
MOLID	142.57	233.28	70.53	49.62	14.75		4.74	515.49	50.19	84.58		650.26
TOTAL	144.39	235.76	71.14	49.98	14.83		4.76	520.86	50.78	84.96		656.60

U.A.	Suprafață (ha)		Vârsta ani	Panta G	Seminiș utilizabil				Total volum brut	
	Par cursă	UA			%	S. tot	Compoziție			H.
103C	5.00	5.60	110	20.00				0		18.02
104A	8.00	8.60	70	25.00				0		86.27
104C	19.00	19.40	110	20.00				0		131.57
105A	29.00	29.00	70	20.00				0		243.99
105B	15.00	20.80	120	20.00				0		130.83
106A	15.00	19.80	120	25.00				0		45.92

U.A.	MO	BR	Volum
103C	18.02		18.02
104A	86.27		86.27
104C	131.57		131.57
105A	243.99		243.99
105B	125.81	5.02	130.83
106A	44.60	1.32	45.92
Total	650.26	6.34	656.60

U.A.	Specia	Diametre		Înălțimi		Vârsta	Vol. arb.	Nr. arb.	Creștere	Sortare dimensională							Coajă	Lemn foc		Volum brut		
		dt	dgc	ht	hc					G1	G2	G3	M1	M2	M3	LS		Total	VF			
103C	MO	30.55	30.55	22.05	22.05	110	0.82	22		3.15	7.12	2.60	1.94	0.58		0.17	1.54	0.92		18.02		
Total U.A.: 103C											3.15	7.12	2.60	1.94	0.58		0.17	1.54	0.92		18.02	
104A	MO	29.02	30.57	20.89	20.89	70	0.67	130		4.33	31.79	13.81	11.01	2.91		1.00	6.72	14.70		86.27		
Total U.A.: 104A											4.33	31.79	13.81	11.01	2.91		1.00	6.72	14.70		86.27	
104C	MO	34.32	34.44	24.67	24.67	110	1.10	122		28.61	51.95	13.98	9.26	2.89		0.96	10.42	13.50		131.57		
Total U.A.: 104C											28.61	51.95	13.98	9.26	2.89		0.96	10.42	13.50		131.57	
105A	MO	32.58	35.77	23.11	23.11	70	0.88	280		42.24	91.78	29.02	20.56	5.94		1.96	18.90	33.59		243.99		
Total U.A.: 105A											42.24	91.78	29.02	20.56	5.94		1.96	18.90	33.59		243.99	
105B	BR	35.50	35.50	25.00	25.00	120	1.25	4		1.52	1.83	0.51	0.30	0.07		0.02	0.47	0.30		5.02		
	MO	38.00	38.00	25.87	25.87	120	1.36	93		44.42	37.38	8.77	5.52	1.90		0.50	9.17	18.15		125.81		
Total U.A.: 105B											45.94	39.21	9.28	5.82	1.97		0.52	9.64	18.45		130.83	
106A	BR	38.00	38.00	25.00	25.00	120	1.32	1		0.30	0.65	0.10	0.06	0.01			0.12	0.08		1.32		
	MO	42.38	42.38	27.69	27.69	120	1.72	26		19.82	13.26	2.35	1.33	0.53		0.15	3.44	3.72		44.60		
Total U.A.: 106A											20.12	13.91	2.45	1.39	0.54		0.15	3.56	3.80		45.92	
Total General U.A.											678	144.39	235.76	71.14	49.98	14.83		4.76	50.78	84.96		656.60

Șef Ocol,

Întocmit,

Birou Fond Forestier,

Verificat,

MORAR LUCIAN MIHAI

ACT DE PUNERE ÎN VALOARE NR. 2400016805830

Unitate de Producție: II - Soimii Bistra
Denumire A.P.V: 5056- Panta Grosilor

Suprafață totală act - (ha): 48.6 Tratament: T. PRODUSE ACCIDENTALE I Natura Produsului: PRODUSE ACCIDENTALE Tehnologia de Exploatare: TRUNCHIURI SI CATARGE Data inventarierii: 10.10.2024 Anul exploatării: 2024 Procedeeul de inventariere: FIR CU FIR Ciocan forma CIRCULARĂ nr.: PPAB0103 Accesibilitate: 1001-1500	Informații privind N.T.S.M.	Grupa de specii	Nr. de arbori	Volum
	Stâncării pe - (ha): Arbori putregăioși - (buc): 6 cu un volum de - (mc): 1.20 Iescării - (buc): 22 cu un volum de - (mc): 3.96	Rășinoase FAG Quercinee Diverse tari Diverse moi	670	526.55
	Total:	670	526.55	

Specia	SORTARE DIMENSIONALĂ							Lemn lucru	Coajă	Lemn de foc		Volum brut
	G1	G2	G3	M1	M2	M3	LS			Total	VF	
LARICE	0.96	1.09	0.40	0.30	0.06		0.01	2.82	0.69	0.26		3.77
MOLID	88.44	195.08	63.34	47.09	13.86		4.66	412.47	40.85	69.46		522.78
TOTAL	89.40	196.17	63.74	47.39	13.92		4.67	415.29	41.54	69.72		526.55

U.A.	Suprafață (ha)		Vârsta ani	Panta G	Semințis utilizabil				Total volum brut
	Par cursă	UA			%	S. tot	Compoziție		
101	23.20	23.20	100	20.00			0		235.40
102B	25.40	25.40	100	20.00			0		291.15

U.A.	MO	LA	Volum
101	235.40		235.40
102B	287.38	3.77	291.15
Total	522.78	3.77	526.55

U.A.	Specia	Diametre		Înălțimi		Vârsta	Vol. arb	Nr. arb	Creștere	Sortare dimensională							Coajă	Lemn foc		Volum brut
		dt	dcg	ht	hc					G1	G2	G3	M1	M2	M3	LS		Total	VF	
101	MO	33.07	32.00	20.42	20.42	100	0.89	278		47.17	84.69	24.89	17.05	5.26		1.71	17.60	37.03		235.40
Total U.A.: 101									278	47.17	84.69	24.89	17.05	5.26	1.71	17.60	37.03		235.40	
102B	LA	38.00	38.00	24.33	24.33	100	1.26	3		0.96	1.09	0.40	0.30	0.06		0.01	0.69	0.26		3.77
	MO	30.45	32.11	20.86	20.86	100	0.75	389		41.27	110.39	38.45	30.04	8.60		2.95	23.25	32.43		287.38
Total U.A.: 102B									392	42.23	111.48	38.85	30.34	8.66	2.96	23.94	32.69		291.15	
Total General U.A.									670	89.40	196.17	63.74	47.39	13.92	4.67	41.54	69.72		526.55	

Șef Ocol,

MORAR LUCIAN MIHAI

Întocmit,

Birou Fond Forestier,

Verificat,

DESCREREA STATIUNII SI ARBORETULUI												
138 E 1,96 HA GR-2-IC SUP.A TS.232 TP.1121												
SOL: 3305 Vers: super, ondulat, EXPOZITIE: V												
INC: 15 G ALTTUDINE: 1520,0 M												
LITERA: subț, fur, TP.FLORA: <i>Flyicoconitum</i>												
ARTIFICIAL prod. mijl. relativ-echien												
COMP. ACTUALĂ: 9MO 1LA												
COMP. TEL: 9MO 1LA												
SORT: MO Gros, cheres												
VARSIA EXPL: 100 ani												
SEM. UTIL:												
SUBARBORET:												
DATE COMPL: Alte date compl.												
POL.: ERZ:												
LUCRARI EXEC: 2021-impdunri (suprat parc cu T de regan)												
INGRIJIREA CULTURII												
ELM	P	M	VAR									
ARB	R	RE	STA	DM	HM	L	MES	AG	NIENJA	TA	CONS	
P	GE	AN	CM	M	P	TFC	AJ	LI				
MO	9	P	5	5	3	3	0	NEC	N	0,90	0	0
LA	1	P	5									0,2
Total												
5												
3												
1,7												

DESCREREA STATIUNII SI ARBORETULUI												
138 F 1,34 HA GR-2-IC SUP.A TS.2331 TP.1115												
SOL: 3305 Versant ondulat, EXPOZITIE: SV												
INC: 25 G ALTTUDINE: 1250,0 M												
LITERA: cont. norm, TP.FLORA: <i>Oxalis - Dentaria</i>												
Natural fundamental prod. infer. relativ-plurten												
COMP. ACTUALĂ: 10MO												
COMP. TEL: 10MO												
SORT: MO Mijl.-gros, cel, constr, cher												
VARSIA EXPL: 100 ani												
SEM. UTIL: 10MO/0,5S mixt												
SUBARBORET:												
DATE COMPL: Uscare slabă, Atac slab de daunat.												
Alte date compl.												
POL.: ERZ:												
LUCRARI EXEC: 2020-T. accidentale, 2021-T. accidentale												
LUCRARI PROP: T. progresive (record), împad.												
INGRIJIREA CULTURII												
ELM	P	M	VAR									
ARB	R	RE	STA	DM	HM	L	MES	AG	NIENJA	TA	CONS	
P	GE	AN	CM	M	P	TFC	AJ	LI				
MO	3	IN	145	46	24	4	M	6	RN	N	0,12	48
MO	5	IN	115	34	21	4	M	6	RN	N	0,20	80
MO	2	IN	70	28	17	4	M	2	RN	N	0,08	32
Total												
115												
4												
2,1												

DESCREREA STATIUNII SI ARBORETULUI												
138 G 1,78 HA GR-2-IC SUP.A TS.2331 TP.1115												
SOL: 3305 Versant ondulat, EXPOZITIE: SV												
INC: 22 G ALTTUDINE: 1250,0 M												
LITERA: cont. norm, TP.FLORA: <i>Oxalis - Dentaria</i>												
Natural fundamental prod. infer. relativ-plurten												
COMP. ACTUALĂ: 10MO												
COMP. TEL: 10MO												
SORT: MO Mijl.-gros, cel, constr, cher												
VARSIA EXPL: 100 ani												
SEM. UTIL: 10MO/0,18 mixt												
SUBARBORET:												
DATE COMPL: Uscare mijlocie, Atac puternic de daunat.												
Alte date compl.												
POL.: ERZ:												
LUCRARI EXEC: 2020-T. accidentale, 2021-T. accidentale												
LUCRARI PROP: T. progresive (record), împad.												
INGRIJIREA CULTURII												
ELM	P	M	VAR									
ARB	R	RE	STA	DM	HM	L	MES	AG	NIENJA	TA	CONS	
P	GE	AN	CM	M	P	TFC	AJ	LI				
MO	3	IN	145	46	25	4	M	6	RN	N	0,09	35
MO	5	IN	115	34	21	4	M	6	RN	N	0,15	59
MO	2	IN	70	28	17	4	M	4	RN	N	0,06	24
Total												
115												
4												
1,6												

DESCREREA STATIUNII SI ARBORETULUI												
139 A 1,03 HA GR-2-IC SUP.A TS.2331 TP.1115												
SOL: 3305 Vers infer ondulat, EXPOZITIE: SV												
INC: 20 G ALTTUDINE: 1300,0 - 1360,0 M												
LITERA: cont. norm, TP.FLORA: <i>Oxalis - Dentaria</i>												
Natural fundamental prod. infer. relativ-plurten												
COMP. ACTUALĂ: 10MO												
COMP. TEL: 10MO												
SORT: MO Mijl.-gros, cel, constr, cher												
VARSIA EXPL: 100 ani												
SEM. UTIL: 10MO/0,4S mixt												
SUBARBORET:												
DATE COMPL: Rocat la supraf. pe 0,1/S, Doborânturi izolate												
Atac slab de daunat, Alte date compl.												
POL.: ERZ:												
LUCRARI EXEC: 2016-T. igent, 2017-T. accidentale												
LUCRARI PROP: T. progresive (record), împad.												
INGRIJIREA CULTURII												
ELM	P	M	VAR									
ARB	R	RE	STA	DM	HM	L	MES	AG	NIENJA	TA	CONS	
P	GE	AN	CM	M	P	TFC	AJ	LI				
MO	3	IN	150	48	25	4	M	7	RN	N	0,12	45
MO	5	IN	115	38	21	4	M	6	RN	N	0,20	75
MO	2	IN	70	28	18	4	M	4	RN	N	0,08	30
Total												
115												
4												
2,1												

DESCREREA STATIUNII SI ARBORETULUI

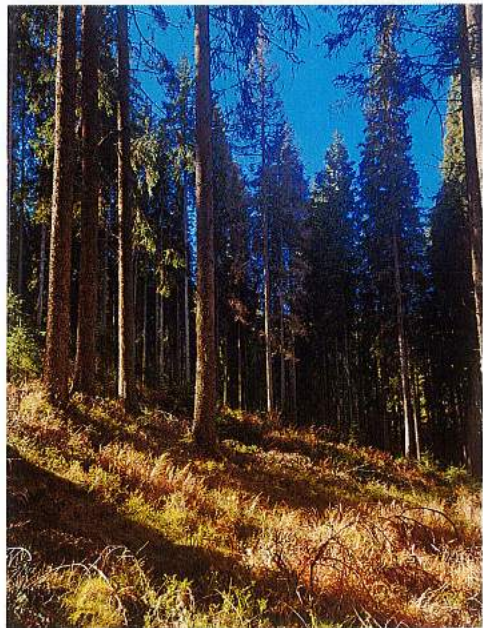
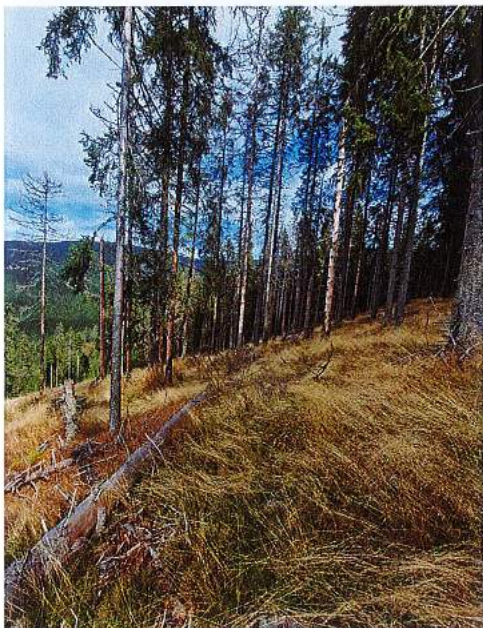
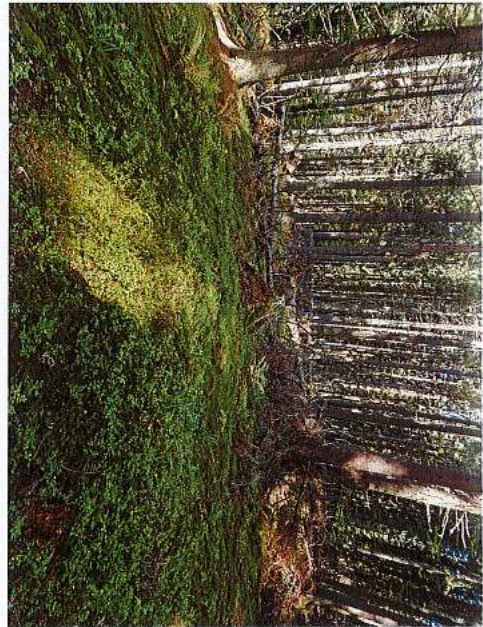
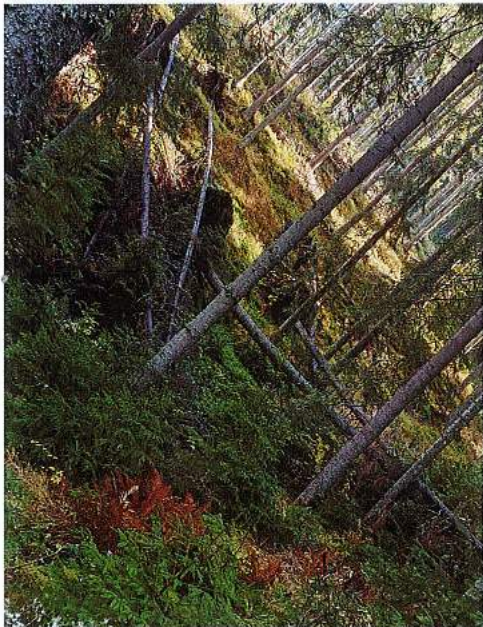
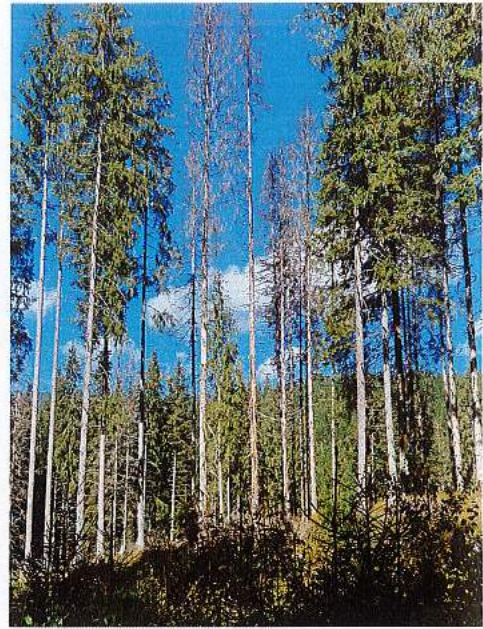
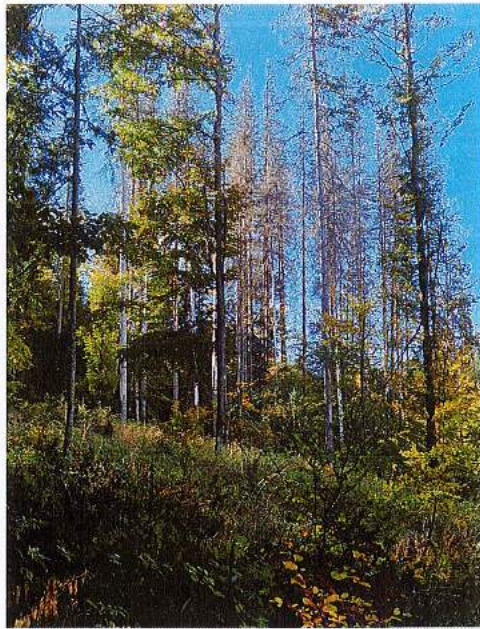
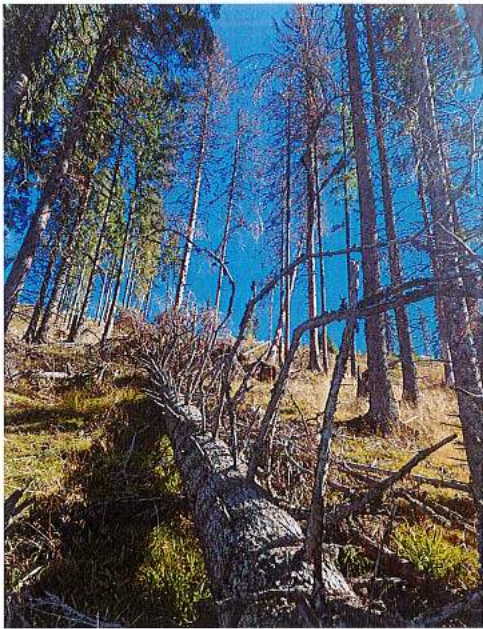
SOL: 4101 Vers. infer. plan, EXPOZITIE: V
INC: 13 G ALTITUDINE: 1455,0 - 1580,0 M.
LITRERA: cont. subf. TIP FLORA: Vaccinium
Natural fundamental prod. mijl. relativ-echien
COMP. ACTUALA: 10MO
COMP. TEL: 10MO
SORT: MO Gros, chereșt.
SEM. UTIL: 10MO/0,4S mixt
SUBABOREI:
DATE COMPL: Uscare slabă, Rocă la supraț pe 0,1/S
Doborâturi izolate, Atac slab de dăunăt.
POL: ERZ:
LUCRĂRI EXEC: 2017-T, accidentale; 2019-T, accidentale
LUCRĂRI PROP: T, igienă

ELM	P	M	VĂR	C	A	EL	PROVE	VI	DENS	VOLUM	CRÉS
ARB	R	RE	STA	DM	HM	L	MES	AG	NIENTA	TA	LI
P	GE	ANI	CM	M	P	TFC	AI	CON	CONS	HA	UA
MO	4	IN	105	42	27	3	M	5	RN	N	0,32
MO	6	IN	75	30	20	4	M	4	RN	N	0,48
MO	4	IN	105	42	27	3	M	5	RN	N	0,32
MO	6	IN	75	30	20	4	M	4	RN	N	0,48
MO	4	IN	105	42	27	3	M	5	RN	N	0,32
MO	6	IN	75	30	20	4	M	4	RN	N	0,48
MO	4	IN	105	42	27	3	M	5	RN	N	0,32
MO	6	IN	75	30	20	4	M	4	RN	N	0,48
MO	4	IN	105	42	27	3	M	5	RN	N	0,32
MO	6	IN	75	30	20	4	M	4	RN	N	0,48
MO	4	IN	105	42	27	3	M	5	RN	N	0,32
MO	6	IN	75	30	20	4	M	4	RN	N	0,48
MO	4	IN	105	42	27	3	M	5	RN	N	0,32
MO	6	IN	75	30	20	4	M	4	RN	N	0,48
MO	4	IN	105	42	27	3	M	5	RN	N	0,32
MO	6	IN	75	30	20	4	M	4	RN	N	0,48
MO	4	IN	105	42	27	3	M	5	RN	N	0,32
MO	6	IN	75	30	20	4	M	4	RN	N	0,48
MO	4	IN	105	42	27	3	M	5	RN	N	0,32
MO	6	IN	75	30	20	4	M	4	RN	N	0,48
MO	4	IN	105	42	27	3	M	5	RN	N	0,32
MO	6	IN	75	30	20	4	M	4	RN	N	0,48
MO	4	IN	105	42	27	3	M	5	RN	N	0,32
MO	6	IN	75	30	20	4	M	4	RN	N	0,48
MO	4	IN	105	42	27	3	M	5	RN	N	0,32
MO	6	IN	75	30	20	4	M	4	RN	N	0,48
MO	4	IN	105	42	27	3	M	5	RN	N	0,32
MO	6	IN	75	30	20	4	M	4	RN	N	0,48
MO	4	IN	105	42	27	3	M	5	RN	N	0,32
MO	6	IN	75	30	20	4	M	4	RN	N	0,48
MO	4	IN	105	42	27	3	M	5	RN	N	0,32
MO	6	IN	75	30	20	4	M	4	RN	N	0,48
MO	4	IN	105	42	27	3	M	5	RN	N	0,32
MO	6	IN	75	30	20	4	M	4	RN	N	0,48
MO	4	IN	105	42	27	3	M	5	RN	N	0,32
MO	6	IN	75	30	20	4	M	4	RN	N	0,48
MO	4	IN	105	42	27	3	M	5	RN	N	0,32
MO	6	IN	75	30	20	4	M	4	RN	N	0,48
MO	4	IN	105	42	27	3	M	5	RN	N	0,32
MO	6	IN	75	30	20	4	M	4	RN	N	0,48
MO	4	IN	105	42	27	3	M	5	RN	N	0,32
MO	6	IN	75	30	20	4	M	4	RN	N	0,48
MO	4	IN	105	42	27	3	M	5	RN	N	0,32
MO	6	IN	75	30	20	4	M	4	RN	N	0,48
MO	4	IN	105	42	27	3	M	5	RN	N	0,32
MO	6	IN	75	30	20	4	M	4	RN	N	0,48
MO	4	IN	105	42	27	3	M	5	RN	N	0,32
MO	6	IN	75	30	20	4	M	4	RN	N	0,48
MO	4	IN	105	42	27	3	M	5	RN	N	0,32
MO	6	IN	75	30	20	4	M	4	RN	N	0,48
MO	4	IN	105	42	27	3	M	5	RN	N	0,32
MO	6	IN	75	30	20	4	M	4	RN	N	0,48
MO	4	IN	105	42	27	3	M	5	RN	N	0,32
MO	6	IN	75	30	20	4	M	4	RN	N	0,48
MO	4	IN	105	42	27	3	M	5	RN	N	0,32
MO	6	IN	75	30	20	4	M	4	RN	N	0,48
MO	4	IN	105	42	27	3	M	5	RN	N	0,32
MO	6	IN	75	30	20	4	M	4	RN	N	0,48
MO	4	IN	105	42	27	3	M	5	RN	N	0,32
MO	6	IN	75	30	20	4	M	4	RN	N	0,48
MO	4	IN	105	42	27	3	M	5	RN	N	0,32
MO	6	IN	75	30	20	4	M	4	RN	N	0,48
MO	4	IN	105	42	27	3	M	5	RN	N	0,32
MO	6	IN	75	30	20	4	M	4	RN	N	0,48
MO	4	IN	105	42	27	3	M	5	RN	N	0,32
MO	6	IN	75	30	20	4	M	4	RN	N	0,48
MO	4	IN	105	42	27	3	M	5	RN	N	0,32
MO	6	IN	75	30	20	4	M	4	RN	N	0,48
MO	4	IN	105	42	27	3	M	5	RN	N	0,32
MO	6	IN	75	30	20	4	M	4	RN	N	0,48
MO	4	IN	105	42	27	3	M	5	RN	N	0,32
MO	6	IN	75	30	20	4	M	4	RN	N	0,48
MO	4	IN	105	42	27	3	M	5	RN	N	0,32
MO	6	IN	75	30	20	4	M	4	RN	N	0,48
MO	4	IN	105	42	27	3	M	5	RN	N	0,32
MO	6	IN	75	30	20	4	M	4	RN	N	0,48
MO	4	IN	105	42	27	3	M	5	RN	N	0,32
MO	6	IN	75	30	20	4	M	4	RN	N	0,48
MO	4	IN	105	42	27	3	M	5	RN	N	0,32
MO	6	IN	75	30	20	4	M	4	RN	N	0,48
MO	4	IN	105	42	27	3	M	5	RN	N	0,32
MO	6	IN	75	30	20	4	M	4	RN	N	0,48
MO	4	IN	105	42	27	3	M	5	RN	N	0,32
MO	6	IN	75	30	20	4	M	4	RN	N	0,48
MO	4	IN	105	42	27	3	M	5	RN	N	0,32
MO	6	IN	75	30	20	4	M	4	RN	N	0,48
MO	4	IN	105	42	27	3	M	5	RN	N	0,32
MO	6	IN	75	30	20	4	M	4	RN	N	0,48
MO	4	IN	105	42	27	3	M	5	RN	N	0,32
MO	6	IN	75	30	20	4	M	4	RN	N	0,48
MO	4	IN	105	42	27	3	M	5	RN	N	0,32
MO	6	IN	75	30	20	4	M	4	RN	N	0,48
MO	4	IN	105	42	27	3	M	5	RN	N	0,32
MO	6	IN	75	30	20	4	M	4	RN	N	0,48
MO	4	IN	105	42	27	3	M	5	RN	N	0,32
MO	6	IN	75	30	20	4	M	4	RN	N	0,48
MO	4	IN	105	42	27	3	M	5	RN	N	0,32
MO	6	IN	75	30	20	4	M	4	RN	N	0,48
MO	4	IN	105	42	27	3	M	5	RN	N	0,32
MO	6	IN	75	30	20	4	M	4	RN	N	0,48
MO	4	IN	105	42	27	3	M	5	RN	N	0,32
MO	6	IN	75	30	20	4	M	4	RN	N	0,48
MO	4	IN	105	42	27	3	M	5	RN	N	0,32
MO	6	IN	75	30	20	4	M	4	RN	N	0,48
MO	4	IN	105	42	27	3	M	5	RN	N	0,32
MO	6	IN	75	30	20	4	M	4	RN	N	0,48
MO	4	IN	105	42	27	3	M	5	RN	N	0,32
MO	6	IN	75	30	20	4	M	4	RN	N	0,48
MO	4	IN	105	42	27	3	M	5	RN	N	0,32
MO	6	IN	75	30	20	4	M	4	RN	N	0,48
MO	4	IN	105	42	27	3	M	5	RN	N	0,32
MO	6	IN	75	30	20	4	M	4	RN	N	0,48
MO	4	IN	105	42	27	3	M	5	RN	N	0,32
MO	6	IN	75	30	20	4	M	4	RN	N	0,48
MO	4	IN	105	42	27	3	M	5	RN	N	0,32
MO	6	IN	75	30	20	4	M	4	RN	N	0,48
MO	4	IN	105	42	27	3	M	5	RN	N	0,32
MO	6	IN	75	30	20	4	M	4	RN	N	0,48
MO	4	IN	105	42	27	3	M	5	RN	N	0,32
MO	6	IN	75	30	20	4	M	4	RN	N	0,48
MO	4	IN	105	42	27	3	M	5	RN	N	0,32
MO	6	IN	75	30	20	4	M	4	RN	N	0,48
MO	4	IN	105	42	27	3	M	5	RN		



UP I Pastura, y.a 25271/25276/ 1307

[Handwritten signature]



UP II Seimmi hästa, y.a 103 Q; 104 A; C; 105 A; B; 100A
