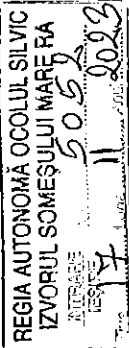




OCOLUL SILVIC IZVORUL SOMEȘULUI MARE R.A
427285, Loc. Șanț, Str. Principală, Nr. 588, Jud. Bistrița-Năsăud, România
Telefon/Fax: 0263379548, C.U.I. 32521937
E-mail: osilvic_yps@yahoo.com



**CĂTRE,
GARDA FORESTIERĂ CLUJ**

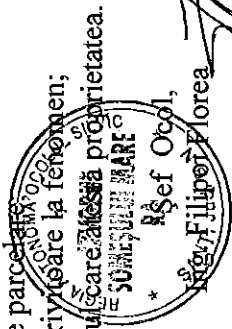
În baza prevederilor **O.M. 767 din 23 iulie 2018** privind aprobarea *Procedurii de aprobare, modificare și casare a actelor de punere în valoare pentru masa lemnoasă provenită din fondul forestier național și din vegetația forestieră situată pe terenuri din afara fondului forestier național și a Procedurii privind punerea în valoare și recoltarea de masă lemnoasă din fondul forestier pentru care legea nu obligă la întocmirea amenajamentului silvic și din vegetația forestieră din afara fondului forestier național* și transmitem în vederea **verificării și avizării**, actele de punere în valoare prezentate în tabelul de mai jos:

Nr crt	Ocolul silvic	Proprietar	APV Denumire	UP	ua	Suprafață u.a (ha)	Volum (mc)	Natura produselor	Factori destabilizatori	Numărul și data documentului i care atestă proprietatea	Depășire posibilitate	APV-ul este situat pe suprafața unei arii protejate	APV-ul este situat pe suprafața marcării inițiale
1	Izvorul Someșului Mare R.A	U.A.T ȘANȚ	2353 PR. GRPCINARI 2300116002350	CĂRȚIBAV	264 – 266A	65,40	409,20	ACCI	Doborâturi și rupturi de vânt, arbori uscați	Titlu de proprietate 678 / 28.06.2002	NU	NU	NU
2	Izvorul Someșului Mare R.A	U.A.T ȘANȚ	2354 PR. CURCANUL 2300116002360	CĂRȚIBAV	268, 270	43,27	410,17	ACCI	Doborâturi și rupturi de vânt, arbori uscați	Titlu de proprietate 678 / 28.06.2002	NU	NU	NU
3	Izvorul Someșului Mare R.A	U.A.T ȘANȚ	2360 VALEA GLODULUI 2300116002750	CĂRȚIBAV	203A – 209B	96,05	662,25	ACCI	Doborâturi și rupturi de vânt, arbori uscați	Titlu de proprietate 678 / 28.06.2002	NU	NU	NU

Suprafata U.P IX VALEA MARE – CĂRȚIBAV face obiectul unui angajament de silvomediu – măsura 15.1 APV-urile din prezenta notificare **nu se suprapun** peste zona de liniște.

De asemenea la prezenta notificare vă mai anexăm:

- Actele de punere în valoare – în original, avizat de șeful de ocol și verificat de inginerul responsabil de compartimentul fond forestier;
- Copie după Ordinele de ministru care aprobă amenajamentele silvice;
- Copie după descrierile parcelelor forestiere;
- Fotografii relevante privitoare la fenomen;
- Copie după documentul care atestă proprietatea.



Întocmit,
Ing. Cotul Florea

ACT DE PUNERE ÎN VALOARE NR. 2300116002360

Unitate de Producție: IX - Valea Mare - Cârțibav

Denumire A.P.V.: 2354 PR. CURCANUL

Suprafață totală act - (ha): 19.0 Tratament: T. PRODUSE ACCIDENTALE I Natura Produsului: PRODUSE ACCIDENTALE Tehnologia de Exploatare: TRUNCHIURI SI CATARGE Data inventarierii: 06.10.2023 Anul exploatarii: 2024 Procedeeul de inventariere: FIR CU FIR Clocan forma CIRCULARĂ nr.: BN1615 Accesibilitate: 501-1000	Informații privind N.T.S.M.		Grupa de specii	Nr. de arbori	Volum
	Stâncării pe - (ha): Arbori putregătoși - (buc): 9 cu un volum de - (mc): 2.56 Iescării - (buc): 16 cu un volum de - (mc): 9.74		Rășinoase FAG Quercinee Diverse tari Diverse moi	189 48 373	193.84 30.73 185.6
			Total:	610	410.17

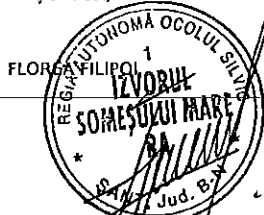
Specia	SORTARE DIMENSIONALĂ							Lemn lucru	Coajă	Lemn de foc		Volum brut
	G1	G2	G3	M1	M2	M3	LS			Total	VF	
FAG	2.24	6.92		2.76	2.65	1.67	0.48	16.72	1.04	12.97	2.23	30.73
BRAD	18.87	17.17	4.79	3.90	0.84		0.24	45.81	5.09	13.75	0.02	64.65
ULM DE MUNTE		2.87		2.61	1.28	0.57	0.10	7.43	1.51	12.74	0.81	21.68
PALȚIN DE MUNTE		0.59		0.41	0.60	0.35	0.05	2.00	0.23	2.90	0.29	5.13
FRASIN	1.13	22.50		19.35	23.47	13.97	6.56	86.98	18.37	53.44	10.27	158.79
MOLID	26.35	33.06	12.37	9.94	2.85		0.87	85.44	8.34	35.41		129.19
TOTAL	48.59	83.11	17.16	38.97	31.69	16.56	8.30	244.38	34.58	131.21	13.62	410.17

U.A.	Suprafață (ha)		Vârsta ani	Panta G	Seminiș utilizabil				Total volum brut
	Par cursă	UA			%	S. tot	Compoziție		
268	12.00	28.36	65	28.00			0		251.05
270	7.00	14.91	65	30.00			0		159.12

U.A.	PAM	FA	BR	MO	ULM	FR	Volum
268	3.33	22.08	27.22	68.74	16.68	113.00	251.05
270	1.80	8.65	37.43	60.45	5.00	45.79	159.12
Total	5.13	30.73	64.65	129.19	21.68	158.79	410.17

U.A.	Specia	Diametre		Înălțimi		Vârsta	Vol. arb.	Nr. arb.	Creștere	Sortare dimensională						Coajă	Lemn foc		Volum brut	
		dt	dcg	ht	hc					G1	G2	G3	M1	M2	M3		LS	Total		VF
268	PAM	23.71	23.71	19.86	19.86	65	0.48	7			0.22		0.26	0.37	0.21	0.03	0.13	2.11	0.18	3.33
	FA	26.41	26.74	21.48	21.48	65	0.76	30		2.24	4.39		1.29	1.39	0.89	0.21	0.62	11.05	1.54	22.08
	BR	35.60	35.60	25.50	25.50	65	1.29	21		6.11	8.60	2.09	1.28	0.30		0.09	2.05	6.70		27.22
	MO	29.55	31.11	26.04	26.04	65	0.92	78		12.45	17.89	6.22	5.37	1.54		0.45	4.30	20.52		68.74
	ULM	27.45	27.45	22.64	22.64	65	0.74	23			2.45		1.70	0.90	0.41	0.07	1.12	10.03	0.62	16.68
	FR	22.83	28.23	23.85	23.85	65	0.46	245		1.13	15.75		13.36	16.77	10.37	4.95	13.17	37.50	7.32	113.00
Total U.A.: 268									404	21.93	49.30	8.31	23.26	21.27	11.88	5.80	21.39	87.91	9.66	251.05
270	FA	22.44	22.44	19.78	19.78	65	0.48	18			2.53		1.47	1.26	0.78	0.27	0.42	1.92	0.69	8.65
	BR	33.07	34.08	25.12	25.12	65	1.25	30		12.76	8.57	2.70	2.62	0.54		0.15	3.04	7.05	0.02	37.43
	ULM	28.75	28.75	19.25	19.25	65	0.63	8			0.42		0.91	0.38	0.16	0.03	0.39	2.71	0.19	5.00
	PAM	23.50	23.50	20.75	20.75	65	0.45	4			0.37		0.15	0.23	0.14	0.02	0.10	0.79	0.11	1.80
	FR	24.33	24.41	22.09	22.09	65	0.53	86			6.75		5.99	6.70	3.60	1.61	5.20	15.94	2.95	45.79
	MO	31.05	30.88	26.16	26.16	65	1.02	60		13.90	15.17	6.15	4.57	1.31		0.42	4.04	14.89		60.45
Total U.A.: 270									206	26.66	33.81	8.85	15.71	10.42	4.68	2.50	13.19	43.30	3.96	159.12
Total General U.A.									610	48.59	83.11	17.16	38.97	31.69	16.56	8.30	34.58	131.21	13.62	410.17

Șef Ocol,



Întocmit,

Birou Fond Forestier,

Verificat,

[Signature]

[Signature]

ACT DE PUNERE ÎN VALOARE NR. 2300116002750

Unitate de Producție: IX - Valea Mare - Cârțibav

Denumire A.P.V.: 2360 VALEA GLODULUI

Suprafață totală act - (ha): 14.52 Tratament: T. PRODUSE ACCIDENTALE I Natura Produsului: PRODUSE ACCIDENTALE Tehnologia de Exploatare: TRUNCHIURI SI CATARGE Data inventarierii: 30.10.2023 Anul exploatării: 2024 Procedeeul de inventariere: FIR CU FIR Ciocan forma CIRCULARĂ nr.: BN1610 Accesibilitate: 501-1000	Informații privind N.T.S.M.		Grupa de specii	Nr. de arbori	Volum
	Stâncării pe - (ha): Arbori putregăioși - (buc): 47 cu un volum de - (mc): 21.21 Iescării - (buc): cu un volum de - (mc):		Rășnoase FAG Quercifnee Diverse tari Diverse moi	250 102 69	455.14 117.09 90.02
			Total:	421	662.25

Specia	SORTARE DIMENSIONALĂ								Lemn lucru	Coajă	Lemn de foc		Volum brut
	G1	G2	G3	M1	M2	M3	LS	Total			VF		
ULM DE MUNTE		0.19		0.04	0.03	0.02	0.01	0.29	0.06	1.95	0.09	2.30	
FRASIN	5.61	11.70		1.98	1.50	0.71	0.19	21.69	4.29	30.37	2.27	56.35	
FAG	16.27	14.35		3.47	2.34	1.02	0.25	37.70	2.05	77.34	6.79	117.09	
LARICE													
PALTIN DE MUNTE	3.63	8.61		0.98	0.45	0.15	0.02	13.84	1.26	16.27	1.09	31.37	
BRAD	55.37	21.81	4.93	3.22	0.68		0.14	86.15	9.59	21.95	0.02	117.69	
MOLID	158.47	58.71	11.63	7.00	2.18		0.58	238.57	21.54	77.34		337.45	
TOTAL	239.35	115.37	16.56	16.69	7.18	1.90	1.19	398.24	38.79	225.22	10.26	662.25	

U.A.	Suprafață (ha)		Vârsta ani	Panta G	Semnș utilizabil				Total volum brut
	Par cursă	UA			%	S. tot	Compoziție		
209 B	0.10	1.79	130	25.00			0		11.41
203 A	1.00	6.86	125	25.00			0		37.21
204 A	1.00	3.19	135	20.00			0		35.57
204 B	3.90	17.90	120	30.00			0		182.21
205 A	1.00	5.28	120	25.00			0		32.23
206 B	1.50	15.07	130	30.00			0		85.10
207 A	1.00	7.77	130	25.00			00		25.40
207 B	1.02	9.02	130	25.00			0		40.19
209 A	3.00	17.98	130	25.00			0		207.13
208	1.00	11.19	130	30.00			00		5.80

U.A.	FA	BR	MO	PAM	FR	ULM	LA	Volum
209 B	1.07	0.96	3.71	5.67				11.41
203 A	5.65	4.01	27.08	0.47				37.21
204 A	3.95	5.78	24.23	0.27	1.34			35.57
204 B	54.61	33.54	68.47	2.08	23.43	0.08		182.21
205 A	4.39	3.02	14.17	6.04	3.71	0.90		32.23
206 B	21.68	4.65	32.44	8.03	18.30			85.10
207 A	1.22	14.46	9.11	0.61				25.40
207 B	10.92		19.13	3.72	5.10	1.32		40.19
209 A	12.67	51.27	137.07	1.65	4.47			207.13
208	0.93		2.04	2.83				5.80
Total	117.09	117.69	337.45	31.37	56.35	2.30		662.25

U.A.	Specia	Diametre		Înălțimi		Vârsta	Vol. arb.	Nr. arb.	Creștere	Sortare dimensională								Coajă	Lemn foc		Volum brut	
		dt	dcg	ht	hc					G1	G2	G3	M1	M2	M3	LS	Total		VF			
209 B	FA	28.00	28.00	17.50	17.50	130	0.54	2			0.08		0.04	0.03	0.01	0.01	0.90	0.08	1.07			
	BR	34.00	34.00	22.00	22.00	130	0.96	1			0.61	0.11	0.06	0.02	0.01	0.09	0.06		0.96			
	MO	43.00	43.00	27.50	27.50	130	1.86	2			1.71	0.80	0.18	0.11	0.02	0.01	0.26	0.62	3.71			
	PAM	42.00	42.00	23.75	23.75	130	1.42	4			0.95	2.10		0.10	0.02		0.28	2.22	0.18	5.67		
Total U.A.: 209 B											2.66	3.59	0.29	0.31	0.09	0.01	0.02	0.64	3.80	0.26	11.41	
203 A	FA	28.40	28.40	17.10	17.10	125	1.13	5			1.31	0.47		0.05		0.05	0.03	0.09	3.65	0.33	5.65	
	BR	25.20	25.20	18.70	18.70	125	0.80	5			1.95	0.63	0.21	0.27	0.07		0.02	0.35	0.51	0.01	4.01	
	LA					125																
	MO	41.50	41.50	26.13	26.13	125	1.69	16			9.53	5.13	1.10	0.76	0.27		0.05	1.53	8.71		27.08	
	PAM	26.00	26.00	20.00	20.00	125	0.47	1						0.05	0.02		0.01	0.39	0.03	0.47		

Total U.A.: 203 A								27		12.79	6.23	1.31	1.13	0.36	0.05	0.10	1.98	13.26	0.37	37.21
204 A	FA	27.14	27.14	18.14	18.14	135	0.56	7		0.85		0.18	0.21	0.09	0.02	0.08	2.52	0.28	3.95	
	PAM	22.00	22.00	16.00	16.00	135	0.27	1					0.03	0.01			0.23	0.02	0.27	
	FR	38.00	38.00	24.00	24.00	135	1.34	1		0.40		0.08	0.05	0.03	0.01	0.11	0.66	0.07	1.34	
	BR	31.60	31.60	21.00	21.00	135	1.16	5		2.57	0.77	0.37	0.22	0.06		0.02	0.45	1.32		5.78
	MO	38.93	38.93	24.47	24.47	135	1.62	15		12.59	4.52	1.08	0.85	0.17		0.06	1.76	3.20		24.23
Total U.A.: 204 A								29		15.16	6.54	1.45	1.33	0.52	0.13	0.11	2.40	7.93	0.37	35.57
204 B	FA	38.31	37.84	20.52	20.52	120	1.71	32		10.48	5.03		1.27	0.65	0.27	0.06	0.92	35.93	2.83	54.61
	BR	39.67	39.67	24.83	24.83	120	1.86	18		14.96	4.13	1.12	0.84	0.19		0.05	2.37	9.88	0.01	33.54
	MO	39.50	38.07	25.22	25.22	120	1.71	40		28.56	9.44	1.89	1.21	0.34		0.10	3.74	23.19		68.47
	ULM	12.00	12.00	12.00	12.00	120	0.08	1								0.01		0.07	0.01	0.08
	PAM	33.00	33.00	20.00	20.00	120	1.04	2		0.50	0.36			0.04	0.03		0.09	1.06	0.07	2.08
	FR	36.12	36.12	21.29	21.29	120	1.38	17		1.16	5.61		0.92	0.73	0.38	0.11	1.79	12.73	1.03	23.43
Total U.A.: 204 B								110		55.66	24.57	3.01	4.24	1.95	0.68	0.33	8.91	82.86	3.95	182.21
205 A	FA	29.00	29.00	19.33	19.33	120	0.73	6		0.28	0.70		0.15	0.10	0.04	0.01	0.08	3.03	0.30	4.39
	BR	33.33	33.33	23.33	23.33	120	1.01	3			1.20	0.27	0.18	0.04		0.01	0.19	1.13		3.02
	MO	38.20	38.20	25.35	25.35	120	1.42	10		5.37	3.92	0.80	0.47	0.23		0.06	1.01	2.31		14.17
	ULM	24.00	24.00	17.00	17.00	120	0.45	2			0.05		0.02	0.02	0.02		0.02	0.77	0.04	0.90
	PAM	32.57	32.57	20.86	20.86	120	0.86	7		0.52	1.75		0.24	0.09	0.05	0.01	0.24	3.14	0.22	6.04
	FR	31.50	31.50	20.50	20.50	120	0.93	4			0.30		0.16	0.10	0.05	0.02	0.13	2.95	0.18	3.71
Total U.A.: 205 A								32		6.17	7.92	1.07	1.22	0.58	0.16	0.11	1.67	13.33	0.74	32.23
206 B	FA	33.26	33.26	20.53	20.53	130	1.14	19		2.43	3.95		0.72	0.51	0.20	0.04	0.43	13.40	1.36	21.68
	BR	34.00	34.00	22.75	22.75	130	1.16	4		0.26	0.94	0.31	0.27	0.05		0.02	0.21	2.59		4.65
	MO	42.22	42.22	26.39	26.39	130	1.80	18		15.44	6.11	1.22	0.77	0.24		0.07	2.17	6.42		32.44
	PAM	36.86	36.86	22.00	22.00	130	1.15	7		1.03	1.74		0.23	0.13	0.04	0.01	0.29	4.56	0.27	8.03
	FR	42.22	42.22	24.11	24.11	130	2.03	9		2.95	4.20		0.65	0.44	0.20	0.03	1.68	8.15	0.67	18.30
Total U.A.: 206 B								57		22.11	16.94	1.53	2.64	1.37	0.44	0.17	4.78	35.12	2.30	85.10
207 A	FA	38.00	38.00	22.00	22.00	130	1.22	1			0.16		0.01	0.01			0.01	1.03	0.07	1.22
	BR	47.67	47.67	28.83	28.83	130	2.41	6		8.33	2.98	0.57	0.31	0.04			1.36	0.87		14.46
	MO	36.00	36.00	23.94	23.94	130	1.14	8		2.78	2.10	0.43	0.25	0.11		0.02	0.52	2.90		9.11
	PAM	30.00	30.00	20.00	20.00	130	0.61	1			0.06		0.02	0.01			0.01	0.51	0.02	0.61
Total U.A.: 207 A								16		11.11	5.30	1.00	0.59	0.17		0.02	1.90	5.31	0.09	25.40
207 B	FA	38.00	38.00	20.17	20.17	130	1.82	6		1.77	0.53		0.13	0.12	0.05	0.01	0.13	8.18	0.54	10.92
	BR					130														
	MO	41.09	41.09	26.68	26.68	130	1.74	11		9.07	3.73	0.71	0.42	0.11		0.05	1.28	3.76		19.13
	ULM	38.00	38.00	24.00	24.00	130	1.32	1			0.14		0.02	0.01			0.04	1.11	0.04	1.32
	PAM	38.00	38.00	24.17	24.17	130	1.24	3		0.36	1.07		0.18	0.06	0.01		0.15	1.89	0.13	3.72
	FR	43.00	43.00	22.00	22.00	130	2.55	2		1.36	0.43		0.08	0.12	0.03	0.02	0.36	2.70	0.17	5.10
Total U.A.: 207 B								23		12.56	5.90	0.71	0.83	0.42	0.09	0.08	1.96	17.64	0.88	40.19
209 A	FA	27.05	27.05	18.83	18.83	130	0.60	21			2.56		0.86	0.68	0.29	0.07	0.29	7.92	0.92	12.67
	BR	47.09	47.09	28.64	28.64	130	2.33	22		27.30	10.55	1.97	1.07	0.21		0.01	4.57	5.59		51.27
	MO	46.31	46.16	28.18	28.18	130	2.14	64		73.42	22.24	4.10	2.10	0.67		0.15	9.18	25.21		137.07
	PAM	44.00	44.00	26.00	26.00	130	1.65	1		0.27	0.45		0.02				0.07	0.84	0.05	1.65
	FR	46.00	46.00	26.00	26.00	130	2.23	2		0.14	0.76		0.09	0.06	0.02		0.22	3.18	0.15	4.47
Total U.A.: 209 A								110		101.13	36.56	6.07	4.14	1.62	0.31	0.23	14.33	42.74	1.12	207.13
208	FA	21.33	21.33	15.67	15.67	130	0.31	3			0.02		0.06	0.03	0.02	0.01	0.01	0.78	0.08	0.93
	BR					130														
	MO	35.00	35.00	24.50	24.50	130	1.02	2		0.72	0.12	0.06	0.02			0.01	0.09	1.02		2.04
	PAM	34.67	34.67	22.67	22.67	130	0.94	3		1.08		0.14	0.05	0.01			0.12	1.43	0.10	2.83
Total U.A.: 208								8		1.82	0.12	0.26	0.10	0.03	0.02	0.22	3.23	0.18	5.80	
Total General U.A.								421		239.35	115.37	16.56	16.69	7.18	1.90	1.19	38.79	225.22	10.26	662.25



Întocmit,

Birou Fond Forestier,

Verificat,

ACT DE PUNERE ÎN VALOARE NR. 2300116002350

Unitate de Producție: IX - Valea Mare - Cârțibav

Denumire A.P.V.: 2353 PR. GRĂPCINARI

Suprafață totală act - (ha): 25.0 Tratament: T. PRODUSE ACCIDENTALE I Natura Produsului: PRODUSE ACCIDENTALE Tehnologia de Exploatare: TRUNCHIURI SI CATARGE Data inventarierii: 06.10.2023 Anul exploatării: 2024 Procedeeul de inventariere: FIR CU FIR Ciocan forma CIRCULARĂ nr.: BN1615 Accesibilitate: 251-500	Informații privind N.T.S.M.		Grupa de specii	Nr. de arbori	Volum
	Stâncării pe - (ha): Arbori putregăloși - (buc): 17 cu un volum de - (mc): 4.72 Iescării - (buc): 13 cu un volum de - (mc): 4.94		Rășinoase FAG Quercinee Diverse tari Diverse moi	288 59	272.77 36.8
				177	99.63
		Total:		524	409.2

Specia	SORTARE DIMENSIONALĂ							Lemn lucru	Coajă	Lemn de foc		Volum brut
	G1	G2	G3	M1	M2	M3	LS			Total	VF	
PALTIN DE MUNTE	0.55	2.05		1.24	1.58	0.79	0.16	6.37	0.70	4.01	0.65	11.08
FAG	4.50	6.74		3.13	2.95	1.87	0.60	19.79	1.21	15.80	2.52	36.80
ULM DE MUNTE		2.09		0.86	0.91	0.44	0.14	4.44	0.89	11.01	0.62	16.34
FRASIN	0.38	12.62		10.56	10.61	6.02	2.71	42.90	9.03	20.28	4.53	72.21
BRAD	38.38	31.68	8.59	8.04	2.08		0.57	89.34	9.95	22.08	0.05	121.37
MOLID	23.88	46.05	16.96	15.52	4.54		1.52	108.47	10.90	32.03	0.01	151.40
TOTAL	67.69	101.23	25.55	39.35	22.67	9.12	5.70	271.31	32.68	105.21	8.38	409.20

U.A.	Suprafață (ha)		Vârsta ani	Panta G	Semnificație utilizabil				Total volum brut
	Par cursă	UA			%	S. tot	Compoziție		
264	9.00	20.19	60	30.00				0	149.03
265	5.00	18.96	65	30.00				0	44.63
266 A	7.00	16.32	60	25.00				0	105.33
267	4.00	9.93	70	30.00				0	110.21

U.A.	FA	BR	ULM	PAM	FR	MO	Volum
264	19.06	37.76	14.44	4.42	39.14	34.21	149.03
265	4.49	9.28	0.78	3.35	20.89	5.84	44.63
266 A	8.90	60.30	0.59		3.73	31.81	105.33
267	4.35	14.03	0.53	3.31	8.45	79.54	110.21
Total	36.80	121.37	16.34	11.08	72.21	151.40	409.20

U.A.	Specia	Diametre		Înălțimi		Vârsta	Vol. arb.	Nr. arb.	Creștere	Sortare dimensională							Coajă	Lemn foc		Volum brut	
		dt	dgc	ht	hc					G1	G2	G3	M1	M2	M3	LS		Total	VF		
264	ULM	28.24	28.24	20.82	20.82	60	0.85	17			2.09		0.58	0.60	0.27	0.09	0.74	10.07	0.52	14.44	
	PAM	22.89	22.89	19.89	19.89	60	0.49	9		0.55	0.83		0.10	0.35	0.30	0.05	0.22	2.02	0.23	4.42	
	FR	25.90	26.44	23.63	23.63	60	0.63	62		0.38	7.29		5.91	5.19	2.90	1.28	4.81	11.38	2.37	39.14	
	BR	47.33	47.33	27.33	27.33	60	2.45	16		19.91	6.20	1.37	0.74	0.16		0.02	3.16	6.20			37.76
	FA	25.78	25.78	18.63	18.63	60	0.71	27		2.61	3.65		1.26	0.98	0.66	0.23	0.55	9.12	1.27	19.06	
	MO	33.13	32.80	24.37	24.37	60	1.06	34		9.28	7.20	2.56	2.20	0.56		0.17	2.11	10.13			34.21
Total U.A.: 264								165		32.73	27.26	3.93	10.79	7.84	4.13	1.84	11.59	48.92	4.39	149.03	
265	FA	20.77	20.77	18.38	18.38	65	0.35	13			0.35		0.95	0.76	0.57	0.17	0.20	1.49	0.39	4.49	
	BR	37.67	37.67	24.17	24.17	65	1.55	6		4.69	1.39	0.55	0.40	0.11		0.03	0.80	1.31		9.28	
	ULM	22.00	22.00	18.50	18.50	65	0.39	2					0.14	0.21	0.10	0.02	0.09	0.22	0.04	0.78	
	PAM	21.40	21.40	19.00	19.00	65	0.33	10			0.37		0.64	0.72	0.29	0.05	0.24	1.04	0.23	3.35	
	FR	24.47	23.85	22.27	22.27	65	0.55	38			3.66		2.98	3.61	1.84	0.81	2.71	5.28	1.36	20.89	
	MO	26.22	26.22	22.78	22.78	65	0.62	10			1.30	0.71	0.65	0.23		0.07	0.31	2.57			5.84
Total U.A.: 265								79		4.69	7.07	1.26	5.76	5.64	2.80	1.15	4.35	11.91	2.02	44.63	
266 A	FA	28.00	28.00	20.33	20.33	60	0.99	9		1.89	1.76		0.29	0.64	0.31	0.09	0.28	3.64	0.51	8.90	
	MO	28.09	27.64	23.07	23.07	60	0.74	43		3.05	11.66	4.71	4.70	1.26		0.41	2.66	3.36		31.81	
	ULM	19.00	19.00	17.00	17.00	60	0.29	2					0.03	0.02	0.04	0.02	0.02	0.46	0.03	0.59	
	FR	26.00	26.00	18.86	18.86	60	0.53	7			0.60		0.56	0.49	0.26	0.12	0.43	1.27	0.23	3.73	
	BR	31.07	31.66	23.03	23.03	60	1.00	64		11.71	20.34	4.94	4.84	1.35		0.36	4.85	11.91	0.04	60.30	
Total U.A.: 266 A								125		16.65	34.36	9.65	10.42	3.76	0.61	1.00	8.24	20.64	0.81	105.33	
267	FA	22.40	22.40	19.60	19.60	70	0.44	10			0.98		0.63	0.57	0.33	0.11	0.18	1.55	0.35	4.35	
	ULM	24.00	24.00	22.00	22.00	70	0.53	1					0.11	0.08	0.03	0.01	0.04	0.26	0.03	0.53	
	PAM	22.50	22.50	20.25	20.25	70	0.41	8			0.85		0.50	0.51	0.20	0.06	0.24	0.95	0.19	3.31	

	FR	21.62	21.62	19.33	19.33	70	0.40	21			1.07		1.11	1.32	1.02	0.50	1.08	2.35	0.57	8.45
	BR	26.89	26.89	22.22	22.22	70	0.74	19		2.07	3.75	1.73	2.06	0.46		0.16	1.14	2.66	0.01	14.03
	MO	28.62	28.50	24.64	24.64	70	0.84	96		11.55	25.89	8.98	7.97	2.49		0.87	5.82	15.97	0.01	79.54
Total U.A.: 267								155		13.62	32.54	10.71	12.38	5.43	1.58	1.71	8.50	23.74	1.16	110.21
Total General U.A.								524		67.69	101.23	25.55	39.35	22.67	9.12	5.70	32.68	105.21	8.38	409.20

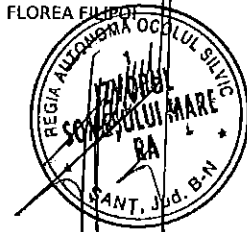
Şef Ocol,

Întocmit,

Birou Fond Forestier,

Verificat,

FLOREA FILIP



[Handwritten signature]

[Handwritten signature]

MINISTERUL MEDIULUI, APELOR ȘI PĂDURILOR



ORDIN

Nr. 2205 / 31.08.2023

pentru aprobarea amenajamentului silvic al fondului forestier proprietate publică aparținând comunei Șanț, Unitatea de Producție IX Valea Mare-Cârțibav, județul Bistrița-Năsăud

Având în vedere Referatul de aprobare nr. R/19432/03.08.2023 al Direcției Generale Păduri și Strategii în Silvicultură,

În conformitate cu Avizul Comisiei tehnice de avizare pentru silvicultură din Ministerul Mediului, Apelor și Pădurilor nr. 142/13.07.2023 și ținând cont de Decizia nr. 468/04.07.2023 emisă de Agenția pentru Protecția Mediului Bistrița-Năsăud,

În temeiul prevederilor art. 22 alin. (1) din Legea nr. 46/2008 – Codul silvic, republicată, cu modificările și completările ulterioare, ale art. 57 alin. (1), (4) și (5) din Ordonanța de urgență a Guvernului nr. 57/2019 privind Codul administrativ, cu modificările și completările ulterioare, precum și ale art. 13 alin. (4) din Hotărârea Guvernului nr. 43/2020 privind organizarea și funcționarea Ministerului Mediului, Apelor și Pădurilor, cu modificările și completările ulterioare,

ministrul mediului, apelor și pădurilor emite următorul

ORDIN:

Art. 1. – Se aprobă amenajamentul silvic al fondului forestier proprietate publică aparținând comunei Șanț, Unitatea de Producție IX Valea Mare-Cârțibav, județul Bistrița-Năsăud.

Art. 2. – Direcția Generală Păduri și Strategii în Silvicultură din cadrul Ministerului Mediului, Apelor și Pădurilor transmite prezentul ordin Primăriei comunei Șanț, care răspunde de aplicarea și respectarea prevederilor acestuia.

Art. 3. – Prezentul ordin s-a întocmit în 3 exemplare, două pentru emitent, iar al treilea pentru Primăria comunei Șanț.

MINISTRUL MEDIULUI, APELOR ȘI PĂDURILOR

Mircea FECHET



MINISTERUL MEDIULUI, APELOR ȘI PĂDURILOR
Comisia tehnică de avizare pentru silvicultură

REGIA AUTONOMĂ OGOLUL SILVIC
IZVORUL SOMEȘULUI MARE RA
INTRARE Nr. 3490
IEȘIRE
Zona 04, Ura 08, Anul 2023

FFOF
04.08.2023
[Signature]



AVIZ CTAS nr. 142 din 13.07.2023

pentru amenajamentul silvic al fondului forestier proprietate publică aparținând comunei Șanț, Unitatea de Producție IX Valea Mare - Cârțibav, județul Bistrița-Năsăud

1. Au participat la ședința de avizare:

Președinte de ședință: Ionuț Sorin Banciu

Membri CTAS: Dănuț Iacob, Ciprian Bădescu, Ștefan Tamaș, Marian Tudoran, Gabriel Duduman, Gabriel Sima, Liviu Filip, Ioan Cristea, Gheorghe Gheorghiișă, Cristea Marius, Arăboaci Alexandru

2. Din analiza făcută în cadrul ședinței de avizare a rezultat:

- amenajamentul silvic al fondului forestier, proprietate publică aparținând comunei Șanț, Unitatea de Producție IX Valea Mare - Cârțibav, județul Bistrița-Năsăud, s-a elaborat de S.C. Green Forest Proiect SRL București, șef proiect ing. Neacșu Mircea, expert CTAP ing. Voican Eduard.

- amenajamentul silvic al fondului forestier, proprietate publică aparținând comunei Șanț, Unitatea de Producție IX Valea Mare - Cârțibav, județul Bistrița-Năsăud, a fost avizat cu procesul verbal CTAP nr. 3 din 06.06.2023, recepționat de beneficiar și verificat de Garda Forestieră Cluj.

- perioada de aplicare a amenajamentului silvic al fondului forestier, proprietate publică aparținând comunei Șanț, Unitatea de Producție IX Valea Mare - Cârțibav, județul Bistrița-Năsăud este 01.01.2023 – 31.12.2032.

3. Cu ocazia examinării amenajamentului, Comisia a constatat următoarele:

Documentele privind proprietatea: Titlurile de proprietate nr. 678 din 28.06.2002 și nr. 573770 din 25.03.2010 și Procesul verbal de punere în posesie nr. 489 din 14.10.2010.

Suprafața inclusă în amenajament este de 2264,86 ha, a făcut parte din O.S. Rodna (U.P. X Cârțibav și UP XI Valea Marte) și are ca folosințe: păduri și terenuri destinate împăduririi sau reîmpăduririi – 2208,49 ha din care terenuri de reîmpădurit – 2,77 ha, terenuri afectate gospodăririi silvice – 7,84 ha, terenuri neproductive – 1,59 ha și terenuri scoase temporar din fondul forestier – 46,94 ha (ocupații și litigii – 46,94 ha).

- Suprafața încadrată în grupa I funcțională este de 502,68 ha;

- Suprafața încadrată în grupă a II a funcțională este de 1705,81 ha.

- Structura fondului forestier (date medii):

compoziție: 41MO 34FA 18BR 2PAM IFR 4DT; vârsta medie: 81 ani; volumul la ha: 316 m³; consistență medie: 0,64; clasa de producție medie: II.2; indicele de creștere curentă: 6,7 m³/an/ha; fond lemnos total: 697059 m³.

Procesul de producție s-a organizat în următoarele subunități de gospodărire:

S.U.P. A – Codru regulat – sortimente obișnuite:.....1704,27 ha;

S.U.P. K – Rezervații de semințe:.....15,08 ha;

S.U.P. M – Păduri supuse regimului de conservare deosebită:.....486,37 ha.

Bazele de amenajare:

- regim: codru;

- compoziția țel: corespunzătoare tipului natural fundamental de pădure pentru arboretele exploatabile și compoziția țel la exploatabilitate pentru celelalte arborete;

- tratamente: tăieri progresive;

- exploatabilitatea: de protecție pentru arboretele încadrate în grupa I funcțională și tehnică pentru arboretele încadrate în grupa a II a funcțională;

- ciclu: S.U.P. A – 120 ani.

Posibilitatea:

- Posibilitatea de produse principale: 5350 m³/an;
- Volum de recoltat din produse secundare: 1505 m³/an, din care rărituri 1435 m³/an;
- Volum maxim posibil de extras prin lucrări de conservare: 1719 m³/an.

Lucrări prevăzute în deceniul în curs:

- asigurarea regenerării naturale: 150,00 ha;
- îngrijirea culturilor tinere: 867,52 ha;
- degajări: 21,35 ha;
- curățiri: 93,43 ha, 695 m³;
- rărituri: 520,16 ha, 14348 m³;
- tăieri de regenerare: 369,93 ha, 53500 m³, din care:
 - tăieri progresive: 369,93 ha, 53500 m³.
- tăieri de igienă: 916,40 ha, 7674 m³;
- lucrări de conservare: 289,16 ha, 17194 m³;
- împăduriri: 108,89 ha.

4. Concluzii rezultate:

Se propune avizarea favorabilă a amenajamentului silvic al fondului forestier, proprietate publică aparținând comunei Șanț, Unitatea de Producție IX Valea Mare - Cârțibav, județul Bistrița-Năsăud, cu următoarele observații:

- beneficiarul a parcurs procedura legală de avizare de mediu, conform H.G. 1076/2004 privind stabilirea procedurii de realizare a evaluării de mediu pentru planuri și programe, obținând Decizia nr. 468/04.07.2023 emisă de Agenția pentru Protecția Mediului Bistrița-Năsăud;
- suprafața fondului forestier nu se suprapune pe Situri Natura 2000 sau alte arii naturale protejate.

5. Comisia:

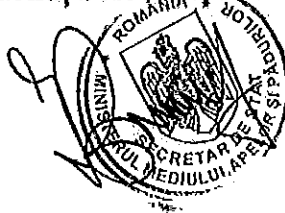
AVIZEAZĂ FAVORABIL

Amenajamentul silvic al fondului forestier proprietate publică aparținând comunei Șanț, Unitatea de Producție IX Valea Mare - Cârțibav, județul Bistrița-Năsăud

6. Difuzarea prezentului aviz către toți factorii interesați se va face prin grija secretariatului CTAS din minister.

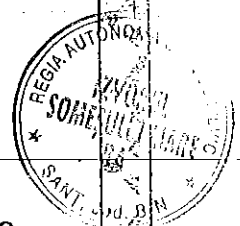
**Președinte CTAS,
Secretar de Stat**

Ionuț Sorin BANCIU



ROMANIA

COMISIA JUDETEANĂ PENTRU STABILIREA DREPTULUI DE PROPRIETATE ASUPRA TERENURILOR BISTRITA-NASAUD



Judetul.....

Codul

3	4	6	1	8
---	---	---	---	---

Nr. 678

Comisia județeană pentru stabilirea dreptului de proprietate asupra terenurilor, constituită în baza Ordinului prefectului nr. 187 / 11.04.2000, analizând propunerile comisiei comunale / orașenești / municipale, în baza prevederilor Legii nr. 18 / 1991, ale Legii nr. 169 / 1997 și ale Legii nr. 1 / 2000, cu modificările ulterioare, emite următorul

TITLU DE PROPRIETATE

PRIMARIA COMUNEI SANT

Persoana fizică / Persoana juridică

(moștenitorii defunctului / defunctei)
având domiciliul / sediul în comuna (satul) / orașul / municipiul SANT
BISTRITA-NASAUD, județul / sectorul , primește în
proprietate o suprafață totală de 5834 ha 7000 mp, teren cu vegetație
forestieră, din care : 5834 ha 7000 mp, din fondul forestier național
(cu destinație forestieră); ha mp, din afara fondului forestier
național (cu destinație agricolă), situată pe teritoriul comunei / orașului / municipiului / sectorului O.S. RODNA pe terit. SANT
conform celor menționate în anexă și pusă în posesie conform Procesului-verbal nr. 728.02.2002

Proprietarul va exercita asupra bunurilor de mai sus toate drepturile și obligațiile ce decurg din Constituția României și din legislația cu specific silvic în vigoare.

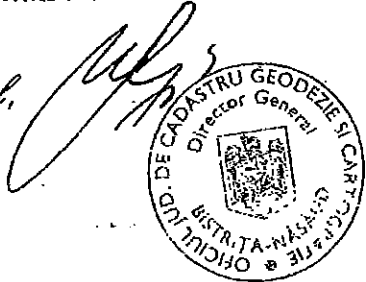
Prefect
VIOREL PUPEZA



Secretar general
al prefecturii,
MICA OPREA

Inspector-sef al
Inspectoratului silvic teritorial,
ISTRATE STETCO

Director general al
Oficiului județean de cadastru,
geodexie și cartografie,
EMIL MANASTUREAN



Data 28.06.2002

Valabil însoțit de anexă

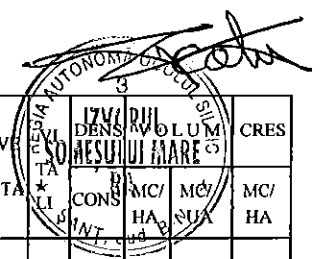
2002

UP TX Valea Mare - Cant. bar

DESCRIEREA STATIUNII SI ARBORETULUI										ELM ARB	P R P	M R E	VAR STA ANI	DM CM	HM M	C L	A MES TEC	EL AG AJ	PROVE NIENTA	VI TA LI	DENS			VOLUM			CRES
																					CONS	MC/ HA	MC/ UA	MC/ HA			
265 18.96 HA GF: 2 - IC SUP: A TS: 3333 TP: 1311 SOL: 3201 Versant mijlociu ondulat EXPOZITIE: SE INC: 30 G ALTITUDINE: 800 - 1100 M LITIERA: continua-normala TIP FLORA: Asperula-Dentaria Natural fundamental prod. sup. relativ-echien COMP.ACTUALA: 7 FA 2 BR 1 MO COMP.TEL: 7FA 2 FR 1 MO SORT: FA F.gros,cher. sup.,derulaj VARSTA EXPL.: 120 ani SEM.UTIL: SUBARBORET: DATE COMPL.: Alte date complement. POL: ERZ: LUCRARI EXEC.: 2016-Raritari 2018-T.igiene LUCRARI PROP.: T.IGIENA										FA	7	IN	65	28	24	2		.5	RN	N	0.56	230	4361	6.6			
										BR	2	IN	60	32	24	2	M	.5	RN	N	0.16	93	1763	2.3			
										MO	1	P	60	35	25	2	M	.5	NEC	N	0.08	48	910	1.2			
										TOTAL			65								0.8	371	7034	10.1			
DESCRIEREA STATIUNII SI ARBORETULUI										ELM ARB	P R P	M R E	VAR STA ANI	DM CM	HM M	C L	A MES TEC	EL AG AJ	PROVE NIENTA	VI TA LI	DENS			VOLUM			CRES
																					CONS	MC/ HA	MC/ UA	MC/ HA			
266 A 16.32 HA GF: 2 - IC SUP: A TS: 3333 TP: 1311 SOL: 3201 Versant inferior ondulat EXPOZITIE: SE INC: 25 G ALTITUDINE: 740 - 960 M LITIERA: continua-normala TIP FLORA: Asperula-Dentaria Artificial de prod. sup. relativ-echien COMP.ACTUALA: 6 MO 2 BR 2 FA COMP.TEL: 6MO 2BR 2FA SORT: MO Gros si f.gros,cherestea VARSTA EXPL.: 110 ani SEM.UTIL: SUBARBORET: DATE COMPL.: Alte date complement. POL: ERZ: LUCRARI EXEC.: 2015-Raritari 2018-T.igiene LUCRARI PROP.: T.IGIENA										MO	6	P	60	32	26	2		.6	NEC	N	0.42	265	4325	6.3			
										BR	2	IN	65	34	24	2	M	.5	RN	N	0.14	81	1322	1.9			
										FA	2	IN	65	26	24	2	M	.5	RN	N	0.14	58	947	1.6			
										TOTAL			60									0.7	404	6594	9.8		
DESCRIEREA STATIUNII SI ARBORETULUI										ELM ARB	P R P	M R E	VAR STA ANI	DM CM	HM M	C L	A MES TEC	EL AG AJ	PROVE NIENTA	VI TA LI	DENS			VOLUM			CRES
																					CONS	MC/ HA	MC/ UA	MC/ HA			
266V 0.17 HA GF: SUP: TS: TP: SOL: Versant mijlociu ondulat EXPOZITIE: SE INC: 10 G ALTITUDINE: 760 M LITIERA: continua-groasa TIP FLORA: COMP.ACTUALA: COMP.TEL: SORT: MO Gros si f.gros,cherestea VARSTA EXPL.: SEM.UTIL: SUBARBORET: DATE COMPL.: Alte date complement. POL: ERZ: LUCRARI EXEC.: LUCRARI PROP.:																				TOTAL							
DESCRIEREA STATIUNII SI ARBORETULUI										ELM ARB	P R P	M R E	VAR STA ANI	DM CM	HM M	C L	A MES TEC	EL AG AJ	PROVE NIENTA	VI TA LI	DENS			VOLUM			CRES
																					CONS	MC/ HA	MC/ UA	MC/ HA			
267 9.93 HA GF: 2 - IC SUP: A TS: 3333 TP: 1311 SOL: 3201 Versant inferior ondulat EXPOZITIE: NE INC: 30 G ALTITUDINE: 710 - 890 M LITIERA: continua-normala TIP FLORA: Asperula-Dentaria Natural fundamental prod. sup. relativ-echien COMP.ACTUALA: 5 MO 3 BR 2 FA COMP.TEL: 5MO 3 BR 2 FA SORT: MO Gros si f.gros,cherestea VARSTA EXPL.: 110 ani SEM.UTIL: SUBARBORET: DATE COMPL.: Alte date complement. POL: ERZ: LUCRARI EXEC.: 2014-T.produse accidentale 2019-Raritari LUCRARI PROP.: T.IGIENA										MO	1	IN	80	38	30	2	M	.7	RN	N	0.08	61	606	0.9			
										BR	3	IN	70	34	26	2	M	.6	RN	N	0.24	155	1539	3.1			
										FA	2	IN	70	28	26	2	M	.6	RN	N	0.16	75	745	1.8			
										MO	4	P	65	30	28	2	M	.6	NEC	N	0.32	222	2204	4.5			
										TOTAL			70										513	5094	10.3		

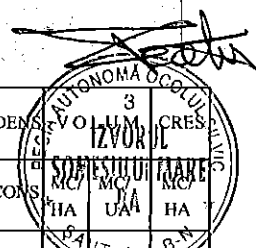


ΔΡ ΤΧ Valea More - Căstibani



DESCRIEREA STATIONII SI ARBORETULUI										ELM	P	M	VAR	DM	HM	C	A	EL	PROVE	VI	DENS	VOLUM			CRES
										ARB	R	RE	STA	CM	M	L	TEC	AG	NIENTA	TA	CONS	MC/	MC/	MC/	HA
											P	GE	ANI			P	MES	AJ		LI	HA	UA	HA		
263 B 3.01 HA GF: 2 - 1C SUP: A TS: 3333 TP: 1311 SOL: 3201 Versant inferior ondulat EXPOZITIE: SE INC: 32 G ALTITUDINE: 920 - 1150 M LITIERA: continua-normala TIP FLORA: Asperula-Dentaria Natural fundamental prod. sup. relativ-plurien COMP.ACTUALA: 4 MO 2 BR 3 FA 1 DT COMP.TEL: 4MO 2BR 3FA 1DT SORT: MO Gros si f.gros,cherestea VARSTA EXPL.: 110 ani SEM.UTIL: 4MO 3BR 3FA 10 ani 0.4S mixt SUBARBORET: DATE COMPL.: Alte date complement. POL: ERZ: LUCRARI EXEC.: 2018-T igiena 2021-T.produse accidentale LUCRARI PROP.: T.IGIENA(T.progresive declII)										MO	3	IN	120	46	34	2	M	.7	RN	N	0.18	159	479	0.9	
										BR	1	IN	120	46	33	2	M	.7	RN	N	0.06	54	163	0.4	
										FA	3	IN	120	40	30	2	M	.7	RN	N	0.18	107	322	1.1	
										DT	1	IN	120	38	28	3	M	.7	RN	N	0.06	24	72	0.2	
										MO	1	IN	150	64	37	2	M	.7	RN	N	0.06	59	178	0.3	
										BR	1	IN	150	62	36	2	M	.7	RN	N	0.06	60	181	0.4	
										TOTAL			120			2					0.6	463	1395	3.3	
263 C 0.69 HA GF: 2 - 1C SUP: TS: 3333 TP: 1311 SOL: 3201 Versant inferior ondulat EXPOZITIE: E INC: 38 G ALTITUDINE: 1100 M LITIERA: continua-groasa TIP FLORA: Asperula-Dentaria COMP.ACTUALA: COMP.TEL: 6MO 2BR 1FA 1PAM SORT: MO Gros si f.gros,cherestea VARSTA EXPL.: SEM.UTIL: SUBARBORET: DATE COMPL.: Alte date complement. POL: ERZ: LUCRARI EXEC.: LUCRARI PROP.: IMPADURIRI(fara T de reg)																									
										TOTAL															
263 V 0.09 HA GF: SUP: TS: TP: SOL: Versant mijlociu ondulat EXPOZITIE: SE INC: 6 G ALTITUDINE: 1150 M LITIERA: continua-groasa TIP FLORA: COMP.ACTUALA: COMP.TEL: SORT: MO Gros si f.gros,cherestea VARSTA EXPL.: SEM.UTIL: SUBARBORET: DATE COMPL.: Alte date complement. POL: ERZ: LUCRARI EXEC.: LUCRARI PROP.:																									
										TOTAL															
264 20.19 HA GF: 2 - 1C SUP: A TS: 3333 TP: 1311 SOL: 3201 Versant mijlociu ondulat EXPOZITIE: NV INC: 30 G ALTITUDINE: 800 - 1150 M LITIERA: continua-normala TIP FLORA: Asperula-Dentaria Natural fundamental prod. sup. relativ-echien COMP.ACTUALA: 7FA 2BR 1MO COMP.TEL: 7FA 2BR 1MO SORT: FA F.gros,cher. sup.,derulaj VARSTA EXPL.: 120 ani SEM.UTIL: SUBARBORET: DATE COMPL.: Alte date complement. POL: ERZ: LUCRARI EXEC.: 2018-T.igiena 2019-Raritari LUCRARI PROP.: T.IGIENA										FA	1	IN	80	38	26	2	M	.6	RN	N	0.08	37	747	0.8	
										BR	1	IN	80	40	27	2	M	.6	RN	N	0.08	55	1110	0.9	
										FA	6	IN	60	26	22	2		.5	RN	N	0.48	172	3473	5.9	
										BR	1	IN	60	30	27	2	M	.5	RN	N	0.08	55	1110	1.2	
										MO	1	P	60	28	25	2	M	.5	NEC	N	0.08	48	969	1.2	
										TOTAL			60			2					0.8	367	7409	10.0	

UP IX Valea Mare - Coartbar



DESCRIEREA STATIONII SI ARBORETULUI														ELM	P	M	VAR	DM	HM	C	A	EL	PROVE	VI	DENS	VOLUM			CRES
											CONS	MC/HA	MC/UA													MC/HA			
206 A 1.81 HA GF: 2 - 1C SUP: A TS: 3333 TP: 1311 SOL: 3202 Versant inferior ondulat EXPOZITIE: SE INC: 15 G ALTITUDINE: 850 - 900 M LITIERA: continua-nonnala TIP FLORA: Asperula-Dentaria Natural fundamental prod. sup. relativ-echien COMP.ACTUALA: 4 FA 3 PAM 1 FR 2 MO COMP.TEL: 4FA 3 PAM 1 FR 2 MO SORT: FA F.gros,cher. sup.,derulaj VARSTA EXPL.: 120 ani SEM.UTIL: 5FA 1 MO 2 BR 2 DT 10 ani 0.4S mixt SUBARBORET: DATE COMPL.: Alte date complement. POL: ERZ: LUCRARI EXEC.: 2014-T.produse accidentale 2019-T.igienea LUCRARI PROP.: T.IGIENA(T.progresive declII)														ARB	P	GE	ANI	CM	M	L	TEC	AG	NIENTA	LI					
FA	4	IN	120	40	30	2	M	.6	RN	N	0.24	143	143	143	0.3														
PAM	3	IN	120	44	30	2	M	.6	RN	N	0.18	93	168	168	0.3														
FR	1	IN	120	40	32	2	M	.7	RN	N	0.06	39	71	71	0.1														
MO	2	IN	120	50	36	1	M	.7	RN	N	0.12	114	206	206	0.8														
TOTAL													0.6	389	704	704	2.6												
206 B 15.07 HA GF: 2 - 1C SUP: A TS: 3333 TP: 1311 SOL: 3202 Versant mijlociu ondulat EXPOZITIE: SE INC: 30 G ALTITUDINE: 890 - 1100 M LITIERA: continua-nonnala TIP FLORA: Asperula-Dentaria Natural fundamental prod. sup. relativ-echien COMP.ACTUALA: 4 MO 1 BR 3 FA 2 DT COMP.TEL: 6MO 1 BR 1 FA 1 FR 1 PAM SORT: MO Foarte gros,cherestea VARSTA EXPL.: 120 ani SEM.UTIL: 2MO 2 BR 5 FA 1 DT 10 ani 0.4S mixt SUBARBORET: DATE COMPL.: Alte date complement. POL: ERZ: LUCRARI EXEC.: 2014-T.produse accidentale 2020-T.produse accidentale LUCRARI PROP.: T.IGIENA(T.progresive declII)														ARB	P	GE	ANI	CM	M	L	TEC	AG	NIENTA	LI					
MO	4	IN	130	56	37	1		.7	RN	N	0.24	236	3557	3557	1.5														
BR	1	IN	130	56	36	1	M	.7	RN	N	0.06	60	904	904	0.5														
FA	3	IN	130	52	32	2	M	.6	RN	N	0.18	119	1793	1793	0.9														
DT	2	IN	130	44	31	2	M	.7	RN	N	0.12	55	829	829	0.4														
TOTAL													0.6	470	7083	7083	3.3												
207 A 7.77 HA GF: 2 - 1C SUP: A TS: 3333 TP: 1311 SOL: 3202 Versant mijlociu ondulat EXPOZITIE: SV INC: 25 G ALTITUDINE: 720 - 850 M LITIERA: continua-nonnala TIP FLORA: Asperula-Dentaria Natural fundamental prod. sup. relativ-echien COMP.ACTUALA: 6 MO 2 BR 2 FA COMP.TEL: 6FA 2 MO 2 BR SORT: MO Gros si f.gros,cherestea VARSTA EXPL.: 110 ani SEM.UTIL: 6FA 3 MO 1 BR 10 ani 0.5S mixt SUBARBORET: DATE COMPL.: Alte date complement. POL: ERZ: LUCRARI EXEC.: 2017-T.progresive(insamintare) 2020-T.produse accidentale LUCRARI PROP.: T.PROGRESIVE(punere lumina) INGRIJIREA SEMINTISULUI														ARB	P	GE	ANI	CM	M	L	TEC	AG	NIENTA	LI					
MO	6	IN	130	46	35	2		.7	RN	N	0.30	270	2098	2098	1.5														
BR	2	IN	130	46	34	2	M	.7	RN	N	0.10	99	769	769	0.7														
FA	2	IN	130	42	29	3	M	.6	RN	N	0.10	55	427	427	0.4														
TOTAL													0.5	424	3294	3294	2.6												
207 B 9.02 HA GF: 2 - 1C SUP: A TS: 3333 TP: 1311 SOL: 3202 Versant superior ondulat EXPOZITIE: SV INC: 25 G ALTITUDINE: 850 - 920 M LITIERA: continua-nonnala TIP FLORA: Asperula-Dentaria Natural fundamental subprod. relativ-echien COMP.ACTUALA: 4 FA 1 BR 2 MO 1 FR 2 PAM COMP.TEL: 4FA 3 MO 2 BR 1 DT SORT: FA Gros si mijl.,cherestea VARSTA EXPL.: 110 ani SEM.UTIL: 5FA 2 BR 1 MO 2 DT 10 ani 0.7S mixt SUBARBORET: DATE COMPL.: Alte date complement. POL: ERZ: LUCRARI EXEC.: 2017-T.progresive(insamintare) 2022-T.produse accidentale LUCRARI PROP.: T.PROGRESIVE(racordare)IMPAD INGRIJIREA SEMINTISULUI,IMP														ARB	P	GE	ANI	CM	M	L	TEC	AG	NIENTA	LI					
FA	4	IN	130	38	26	3	I	.6	RN	N	0.08	44	397	397	0.3														
BR	1	IN	130	40	30	3	M	.7	RN	N	0.02	10	90	90	0.1														
MO	2	IN	130	44	31	3	M	.7	RN	N	0.04	26	235	235	0.2														
FR	1	IN	130	46	28	3	M	.6	RN	N	0.02	11	99	99															
PAM	2	IN	130	42	27	3	M	.6	RN	N	0.04	23	207	207															
TOTAL													0.2	114	1028	1028	0.6												

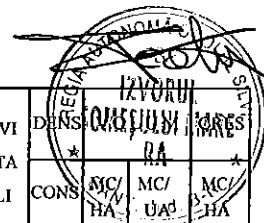
UP IX Valea Mare - Cortilean

DESCRIEREA STATIONII SI ARBORETULUI										ELM	P	M	VAR	DM	HM	C	A	EL	PROVE	VI	DENS	VOLUM			CRES
										ARB	P	GE	ANI	CM	M	L	TEC	AG	NIENTA	LI	CONS	MC/HA	MC/UA	MC/HA	
204A 3.19 HA GF: 2-1C SUP: A TS: 3333 TP: 1311 SOL: 3202 Versant inferior ondulat EXPOZITIE: S INC: 20 G ALTITUDINE: 770 - 880 M LITIERA: continua-normala TIP FLORA: Asperula-Dentaria Natural fundamental subprod. relativ-echien COMP.ACTUALA: 3 MO 1 BR 5 FA 1 DT COMP.TEL: 6FA 2 MO 1 BR 1 DT SORT: MO Gros si f.gros,cherestea VARSTA EXPL.: 120 ani SEM.UTIL: 4FA 3 MO 2 BR 1 DT 10 ani 0.4S mixt SUBARBORET: DATE COMPL.: Alte date complement POL: ERZ: LUCRARIEXEC.: 2019-T.progresive(insamintare) 2021-T.produce accidentale LUCRARI PROP.: T.PROGRESIVE(punere lumina) AJUTORAREA REG NATURALE INGRUIREA SEMINTISULUI										3	IN	135	48	36	2	M	7	RN	N	0.15	140	447	0.7		
										BR	1	IN	135	42	32	2	M	7	RN	N	0.05	45	144	0.3	
										FA	5	IN	135	40	28	3		7	RN	N	0.25	130	415	0.9	
										DT	1	IN	135	38	27	3	M	7	RN	N	0.05	20	64	0.1	
										TOTAL			135								0.5	335	1070	2.0	
DESCRIEREA STATIONII SI ARBORETULUI										ELM	P	M	VAR	DM	HM	C	A	EL	PROVE	VI	DENS	VOLUM			CRES
										ARB	P	GE	ANI	CM	M	L	TEC	AG	NIENTA	LI	CONS	MC/HA	MC/UA	MC/HA	
204B 17.90 HA GF: 2-1C SUP: A TS: 3333 TP: 1311 SOL: 3202 Versant mijlociu ondulat EXPOZITIE: SE INC: 30 G ALTITUDINE: 780 - 1000 M LITIERA: continua-normala TIP FLORA: Asperula-Dentaria Natural fundamental prod. sup. relativ-echien COMP.ACTUALA: 3 MO 2 BR 3 FA 2 DT COMP.TEL: 3MO 3BR 3FA 1DT SORT: MO Foarte gros,cherestea VARSTA EXPL.: 120 ani SEM.UTIL: 8FA 1 DT 1 MO 5 ani 0.5S mixt SUBARBORET: DATE COMPL.: Alte date complement POL: ERZ: LUCRARIEXEC.: 2014-T.produce accidentale 2020-T.produce accidentale LUCRARI PROP.: T.IGIENA(T.progresive decII)										3	IN	120	46	36	1	M	7	RN	N	0.18	171	3061	1.1		
										BR	2	IN	120	42	33	1	M	6	RN	N	0.12	108	1933	0.9	
										FA	3	IN	120	42	29	3	M	6	RN	N	0.18	101	1808	0.9	
										DT	2	IN	120	42	28	3	M	7	RN	N	0.12	48	859	0.4	
										TOTAL			120									0.6	428	7661	3.3
DESCRIEREA STATIONII SI ARBORETULUI										ELM	P	M	VAR	DM	HM	C	A	EL	PROVE	VI	DENS	VOLUM			CRES
										ARB	P	GE	ANI	CM	M	L	TEC	AG	NIENTA	LI	CONS	MC/HA	MC/UA	MC/HA	
205A 5.28 HA GF: 2-1C SUP: A TS: 3332 TP: 1341 SOL: 3202 Versant inferior ondulat EXPOZITIE: SV INC: 25 G ALTITUDINE: 800 - 980 M LITIERA: continua-normala TIP FLORA: Asperula-Dentaria Natural fundamental prod. mij. relativ-plurien COMP.ACTUALA: 3 FA 2 PAM 3 MO 1 BR 1 FR COMP.TEL: 5FA 2 MO 2 BR 1 DT SORT: FA Gros si mijl.,cherestea VARSTA EXPL.: 110 ani SEM.UTIL: 7FA 1 MO 1 BR 1 DT 10 ani 0.5S mixt SUBARBORET: DATE COMPL.: Alte date complement POL: ERZ: LUCRARIEXEC.: 2016-T.progresive(punere lumina) 2022-T.produce accidentale LUCRARI PROP.: T.PROGRESIVE(racordare)IMPAD INGRUIREA SEMINTISULUI,IMP										3	IN	100	30	25	3	I	6	RN	N	0.09	54	285	0.6		
										PAM	2	IN	120	40	28	3	M	6	RN	N	0.06	40	211	0.1	
										MO	3	IN	120	48	32	1	M	7	RN	N	0.09	48	253	0.6	
										BR	1	IN	80	30	26	3	M	6	RN	N	0.03	20	106	0.3	
										FR	1	IN	80	42	28	3	M	6	RN	N	0.03	25	132	0.2	
										TOTAL			120									0.3	187	987	1.8
DESCRIEREA STATIONII SI ARBORETULUI										ELM	P	M	VAR	DM	HM	C	A	EL	PROVE	VI	DENS	VOLUM			CRES
										ARB	P	GE	ANI	CM	M	L	TEC	AG	NIENTA	LI	CONS	MC/HA	MC/UA	MC/HA	
205B 5.83 HA GF: 2-1C SUP: A TS: 3333 TP: 1311 SOL: 3202 Versant mijlociu ondulat EXPOZITIE: SV INC: 35 G ALTITUDINE: 870 - 1050 M LITIERA: lipsa TIP FLORA: Asperula-Dentaria Tinar nedefinit echien COMP.ACTUALA: 7 FA 1 DT 1 BR 1 MO COMP.TEL: 5MO 2 BR 2 FA 1 PAM SORT: MO Gros si f.gros,cherestea VARSTA EXPL.: 110 ani SEM.UTIL: SUBARBORET: DATE COMPL.: Alte date complement POL: ERZ: LUCRARIEXEC.: 2021-T.progresive(racordare)impad 2019-T.produce accidentale LUCRARI PROP.: INGRUIREA SEMINTISULUI										7	IN	10	4	4	3			RN	N	0.63	14	82	1.5		
										DT	1	IN	10	4	3	3	M		RN	N	0.09	1	6	0.4	
										BR	1	IN	10	2	2	2	M		RN	N	0.09	1	6	0.3	
										MO	1	IN	10	2	2	2	M		RN	N	0.09	1	6	0.6	
										TOTAL			10									0.9	17	100	2.8

P IX Valea Mare - Cantibaru

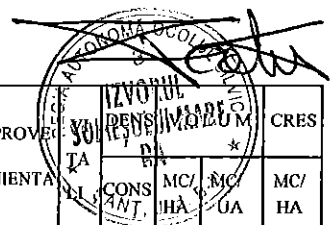
DESCRIEREA STATIONII SI ARBORETULUI										ELM	P	M	VAR	DM	HM	C	A	EL	PROVE	VI	DENS	VOLUM			CRES
										ARB	R	RE	STA	CM	M	L	MES	AG	NIENTA	TA	CONS	MC/HA	MC/UA	MC/HA	
202 A 5.33 HA GF: 2 - 1C SUP: A TS: 3332 TP: 1341 SOL: 3101 Versant inferior ondulat EXPOZITIE: S INC: 20 G ALTITUDINE: 330 - 820 M LITIERA: intrerupta-subtire echien Natural fundamental prod. mij. COMP.ACTUALA: 2 MO 2 BR 5 FA 1 DT COMP.TEL: 4 MO 3 FA 2 BR 1 DT SORT: FA Gros si mijl., cherestea VARSTA EXPL.: 110 ani SEM.UTIL: SUBARBORET: DATE COMPL.: Alte date complement. POL: ERZ: LUCRARI EXEC.: LUCRARI PROP.: COMPLETARI										MO	2	P	5			2	PC		NEC	N	0.12			0.4	
										BR	2	IN	5			2	I		RN	N	0.12			0.2	
										FA	5	IN	5			3			RN	N	0.30			0.4	
										DT	1	IN	5			3	I		RN	N	0.06			0.1	
										TOTAL			5			3					0.6			1.1	
DESCRIEREA STATIONII SI ARBORETULUI										ELM	P	M	VAR	DM	HM	C	A	EL	PROVE	VI	DENS	VOLUM			CRES
										ARB	R	RE	STA	CM	M	L	MES	AG	NIENTA	TA	CONS	MC/HA	MC/UA	MC/HA	
202 B 1.31 HA GF: 2 - 1C SUP: A TS: 3332 TP: 4114 SOL: 3101 Versant mijlociu ondulat EXPOZITIE: SV INC: 27 G ALTITUDINE: 800 - 850 M LITIERA: continua-normala TIP FLORA: Asperula-Dentaria Natural fundamental prod. mij. relativ-plurien COMP.ACTUALA: 10 FA COMP.TEL: 7 FA 2 MO 1 PAM SORT: FA Gros si mijl., cherestea VARSTA EXPL.: 110 ani SEM.UTIL: 10 FA 10 ani 0.4S mixt SUBARBORET: DATE COMPL.: Alte date complement. POL: ERZ: LUCRARI EXEC.: 2019-T.progresive(punere lumina) 2019-T.produse accidentale LUCRARI PROP.: T.PROGRESIVE(racordare)MPAD INGRIJIREA SEMINTISULUI,IMP										FA	5	IN	135	64	29	3	M	.6	RN	N	0.20	109	143	0.7	
										FA	5	IN	180	76	32	3	M	.6	RN	N	0.20	110	144	0.5	
										TOTAL			135			3					0.4	219	287	1.2	
DESCRIEREA STATIONII SI ARBORETULUI										ELM	P	M	VAR	DM	HM	C	A	EL	PROVE	VI	DENS	VOLUM			CRES
										ARB	R	RE	STA	CM	M	L	MES	AG	NIENTA	TA	CONS	MC/HA	MC/UA	MC/HA	
203 A 6.86 HA GF: 2 - 1C SUP: A TS: 3333 TP: 1311 SOL: 3202 Versant inferior ondulat EXPOZITIE: S INC: 25 G ALTITUDINE: 740 - 870 M LITIERA: continua-normala TIP FLORA: Asperula-Dentaria Natural fundamental subprod. relativ-echien COMP.ACTUALA: 6 FA 2 DT 2 MO COMP.TEL: 2 MO 6 FA 2 DT SORT: FA Gros si mijl., cherestea VARSTA EXPL.: 120 ani SEM.UTIL: 5 FA 3 MO 1 BR 1 DT 10 ani 0.4S mixt SUBARBORET: DATE COMPL.: Alte date complement. POL: ERZ: LUCRARI EXEC.: 2016-T.produse accidentale 2021-T.produse accidentale LUCRARI PROP.: T.IGIENA(T.progresive decli)										FA	6	IN	125	42	29	3		.6	RN	N	0.30	168	1152	1.4	
										DT	2	IN	125	40	27	3	M	.6	RN	N	0.10	39	268	0.3	
										MO	2	IN	125	46	35	2	M	.7	RN	N	0.10	92	631	0.5	
										TOTAL			125			3					0.5	299	2051	2.2	
DESCRIEREA STATIONII SI ARBORETULUI										ELM	P	M	VAR	DM	HM	C	A	EL	PROVE	VI	DENS	VOLUM			CRES
										ARB	R	RE	STA	CM	M	L	MES	AG	NIENTA	TA	CONS	MC/HA	MC/UA	MC/HA	
203 B 0.79 HA GF: 2 - 1C SUP: A TS: 3333 TP: 1311 SOL: 3202 Versant superior ondulat EXPOZITIE: S INC: 25 G ALTITUDINE: 820 - 880 M LITIERA: continua-normala TIP FLORA: Asperula-Dentaria Natural fundamental prod. sup. relativ-plurien COMP.ACTUALA: 7 FA 1 BR 2 MO COMP.TEL: 6 FA 3 MO 1 BR SORT: FA F.gros,cher. sup.,derulaj VARSTA EXPL.: 120 ani SEM.UTIL: 7 FA 2 MO 1 BR 10 ani 0.4S mixt SUBARBORET: DATE COMPL.: Alte date complement. POL: ERZ: LUCRARI EXEC.: 2014-T.produse accidentale 2021-T.produse accidentale LUCRARI PROP.: T.PROGRESIVE(plum.,rac)MPAD AJUTORAREA REGNATURALE INGRIJIREA SEMINTISULUI										FA	7	IN	120	38	30	2		.6	RN	N	0.35	210	166	2.1	
										BR	1	IN	145	48	33	2	M	.7	RN	N	0.05	43	34	0.3	
										MO	2	IN	145	52	36	2	M	.7	RN	N	0.10	93	73	0.5	
										TOTAL			120			2					0.5	346	273	2.9	

LP TX Valea Mare - Costilari

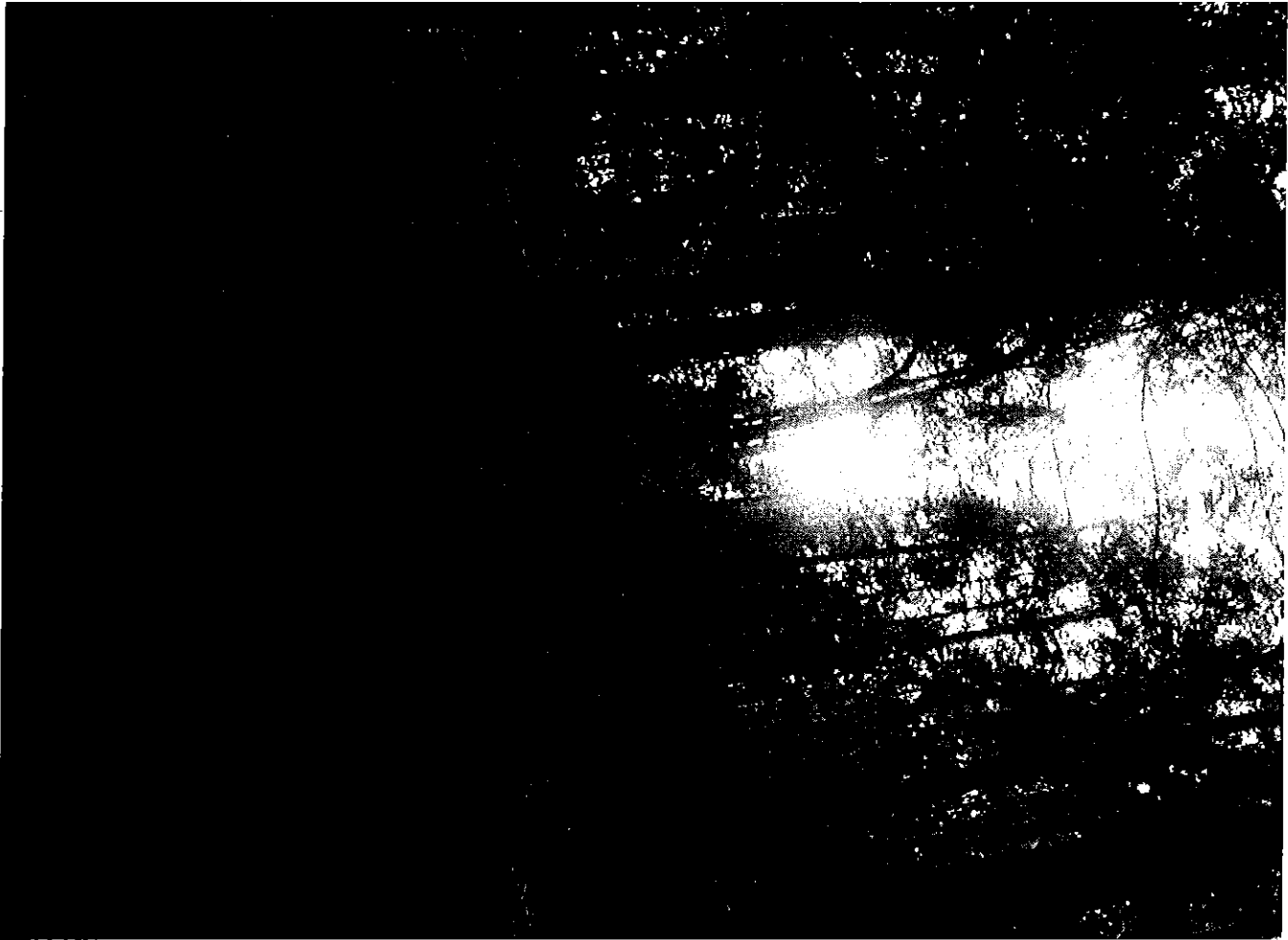


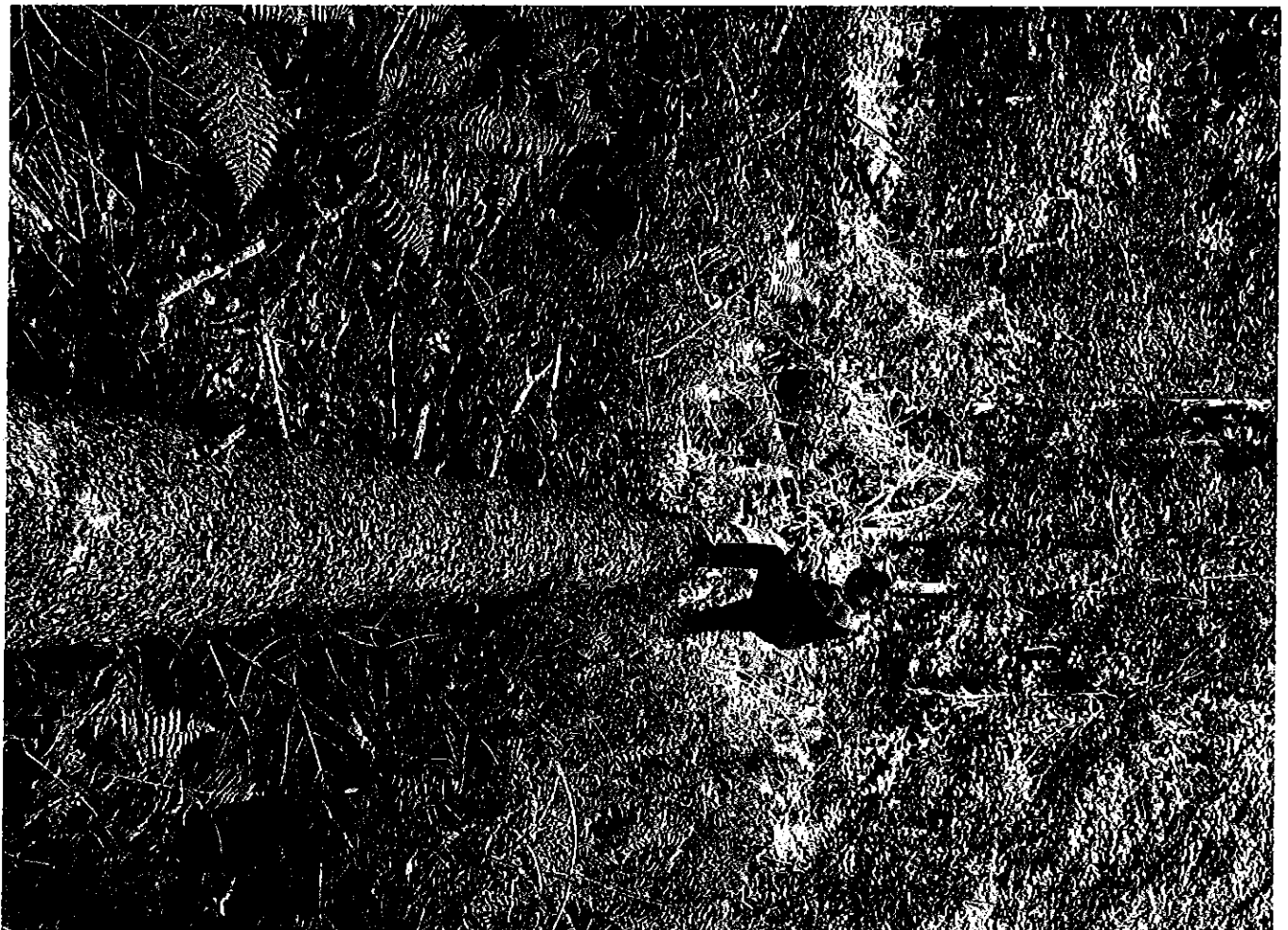
DESCRIEREA STATIONII SI ARBORETULUI										ELM	P	M	VAR	DM	HM	C	A	EL	PROVE	VI	DENS			CRES	
																					ARB	R	RE		STA
208 11.19 HA GF: 2 - IC SUP: A TS: 3333 TP: 1311 SOL: 3202 Versant mijlociu ondulat EXPOZITIE: NV INC: 30 G ALTITUDINE: 730 - 930 M LITIERA: continua-normala TIP FLORA: Asperula-Dentaria Natural fundamental prod. sup. relativ-echien COMP.ACTUALA: 6 MO 2 BR 1 FA 1 DT COMP.TEL: 6MO 2 BR 1 FA 1 PAM SORT: MO Gros si f.gros,cherestea VARSTA EXPL.: 110 ani SEM.UFIL: 6FA 3 MO 1 BR 10 ani 0.5S mixt SUBARBORET: DATE COMPL.: Uscare slaba Alte date complement. POL: ERZ: LUCRARI EXEC.: 2017-T.progresive(insamintare) 2020-T.produce accidentale LUCRARI PROP.: T.IGIENA(T.progresive declII)										MO	6	IN	130	48	36	2		.7	RN	N	0.36	342	3827	1.8	
										BR	2	IN	130	48	34	1	M	.7	RN	N	0.12	112	1253	0.9	
										FA	1	IN	130	42	29	3	M	.6	RN	N	0.06	34	380	0.2	
										DT	1	IN	130	40	28	3	M	.7	RN	N	0.06	24	269	0.2	
										TOTAL			130				2					0.6	512	5729	3.1
209 A 17.98 HA GF: 2 - IC SUP: A TS: 3333 TP: 1311 SOL: 3202 Versant ondulat EXPOZITIE: V INC: 25 G ALTITUDINE: 740 - 940 M LITIERA: continua-normala TIP FLORA: Asperula-Dentaria Natural fundamental prod. sup. relativ-echien COMP.ACTUALA: 6 MO 1 BR 2 FA 1 PAM COMP.TEL: 6MO 1 BR 2 FA 1 PAM SORT: MO Gros si f.gros,cherestea VARSTA EXPL.: 110 ani SEM.UFIL: 5MO 2 BR 2 FA 1 PAM 10 ani 0.3S mixt SUBARBORET: DATE COMPL.: Alte date complement. POL: ERZ: LUCRARI EXEC.: 2018-T.progresive(punere lumina) 2020-T.produce accidentale LUCRARI PROP.: T.PROGRESIVE(punere lumina) INGRIJIREA SEMINTISULUI										MO	6	IN	130	46	36	2		.7	RN	N	0.36	344	6185	1.8	
										BR	1	IN	130	50	35	1	M	.7	RN	N	0.06	56	1007	0.5	
										FA	2	IN	130	40	28	3	M	.6	RN	N	0.12	64	1151	0.5	
										PAM	1	IN	130	36	27	3	M	.6	RN	N	0.06	26	467	0.1	
										TOTAL			130				2					0.6	490	8810	2.9
209 B 1.79 HA GF: 2 - IC SUP: A TS: 3332 TP: 1341 SOL: 3202 Versant mijlociu ondulat EXPOZITIE: V INC: 25 G ALTITUDINE: 940 - 1000 M LITIERA: continua-normala TIP FLORA: Asperula-Dentaria Natural fundamental prod. mij. relativ-echien COMP.ACTUALA: 4 BR 4 FA 1 MO 1 DT COMP.TEL: 5MO 2 BR 2 FA 1 DT SORT: BR Gros si f.gros,cherestea VARSTA EXPL.: 110 ani SEM.UFIL: SUBARBORET: DATE COMPL.: Alte date complement. POL: ERZ: LUCRARI EXEC.: 2018-T.progresive(punere lumina) 2020-T.produce accidentale LUCRARI PROP.: INGRIJIREA SEMINTISULUI,IMP										BR	4	IN	10		1	3	M		RN	N	0.20	1	2	0.4	
										FA	4	IN	10		1	3	M		RN	N	0.20			0.5	
										MO	1	IN	10		1	3	M		RN	N	0.05			0.2	
										DT	1	IN	10		1	3	M		RN	N	0.05			0.2	
										TOTAL			10			3						0.5	1	2	1.3
210 18.45 HA GF: 2 - IC SUP: A TS: 3333 TP: 1311 SOL: 3202 Versant ondulat EXPOZITIE: SV INC: 25 G ALTITUDINE: 880 - 1250 M LITIERA: continua-normala TIP FLORA: Asperula-Dentaria Natural fundamental prod. sup. relativ-echien COMP.ACTUALA: 3 MO 2 BR 4 FA 1 PAM COMP.TEL: 4MO 3 FA 2 BR 1 PAM SORT: MO Gros si f.gros,cherestea VARSTA EXPL.: 110 ani SEM.UFIL: 4FA 3 BR 2 MO 1 PAM 10 ani 0.5S mixt SUBARBORET: DATE COMPL.: Doborituri izolate Alte date complement. POL: ERZ: LUCRARI EXEC.: 2016-T.progresive(punere lumina) 2019-T.produce accidentale LUCRARI PROP.: T.PROGRESIVE(racordare)IMPAD INGRIJIREA SEMINTISULUI,IMP										MO	3	IN	130	46	32	2	M	.7	RN	N	0.06	28	517	0.3	
										BR	2	IN	130	44	30	2	M	.7	RN	N	0.04	21	387	0.3	
										FA	4	IN	130	34	24	3	M	.6	RN	N	0.08	41	756	0.3	
										PAM	1	IN	130	40	25	3	M	.6	RN	N	0.02	16	295		
										TOTAL			130				2					0.2	106	1955	0.9

UP TX Valea More - Carantier



DESCRIEREA STATIUNII SI ARBORETULUI										ELM	P	M	VAR	DM	HM	C	A	EL	PROVE	VI	DENS		VOLUM		CRES
																					ARB	R	RE	STA	
268 28.36 HA GF: 2 - 1C SUP: A TS: 3333 TP: 1311 SOL: 3201 Versant ondulat EXPOZITIE: NV INC: 28 G ALTITUDINE: 710 - 1100 M LITIERA: continua-nonnala TIP FLORA: Asperula-Dentaria Natural fundamental prod. sup. relativ-plurien COMP.ACTUALA: 2 MO 2 BR 1 DT 5 FA COMP.TEL: 3 MO 2 BR 4 FA 1 DT SORT: FA F.gros,cher. sup.,derulaj VARSTA EXPL.: 120 ani SEM.UTIL: SUBARBORET: DATE COMPL.: Alte date complement. POL: ERZ: LUCRARI EXEC.: 2016-Rarituri 2021-T.produse accidentale LUCRARI PROP.: T.IGIENA										MO	2	P	65	32	27	2	M	6	NEC	N	0.14	93	2637	2.0	
										BR	2	IN	65	34	25	2	M	6	RN	N	0.14	86	2439	1.9	
										DT	1	IN	60	28	24	2	M	5	RN	N	0.07	23	652	0.6	
										FA	4	IN	65	28	24	2	M	5	RN	N	0.28	115	3261	3.3	
										FA	1	IN	80	38	26	2	M	6	RN	N	0.07	33	936	0.7	
										TOTAL			65			2					0.7	350	9925	8.5	
269 A 12.32 HA GF: 2 - 1C SUP: A TS: 3333 TP: 1311 SOL: 3201 Versant mijlociu ondulat EXPOZITIE: SE INC: 30 G ALTITUDINE: 870 - 1100 M LITIERA: continua-nonnala TIP FLORA: Asperula-Dentaria Natural fundamental prod. sup. relativ-echien COMP.ACTUALA: 4 FA 2 FR 2 MO 2 BR COMP.TEL: 4 FA 1 FR 3 MO 2 BR SORT: FA F.gros,cher. sup.,derulaj VARSTA EXPL.: 120 ani SEM.UTIL: SUBARBORET: DATE COMPL.: Alte date complement. POL: ERZ: LUCRARI EXEC.: 2014-T.produse accidentale 2019-Rarituri LUCRARI PROP.: RARITURI										FA	4	IN	60	28	23	2	M	5	RN	N	0.32	123	1515	3.9	
										FR	2	IN	60	28	24	2	M	5	RN	N	0.16	66	813	1.5	
										MO	2	P	60	30	26	2	M	5	NEC	N	0.16	101	1244	2.4	
										BR	2	IN	60	30	24	1	M	5	RN	N	0.16	93	1146	2.7	
										TOTAL			60			2					0.8	383	4718	10.5	
269 M 1.75 HA GF: SUP: TS: TP: SOL: Versant ondulat EXPOZITIE: SV INC: 20 G ALTITUDINE: 950 - 1050 M LITIERA: continua-groasa TIP FLORA: COMP.ACTUALA: COMP.TEL: SORT: FA F.gros,cher. sup.,derulaj VARSTA EXPL.: SEM.UTIL: SUBARBORET: DATE COMPL.: POL: ERZ: LUCRARI EXEC.: LUCRARI PROP.:										TOTAL															
270 14.91 HA GF: 2 - 1C SUP: A TS: 3333 TP: 1311 SOL: 3201 Versant mijlociu ondulat EXPOZITIE: SE INC: 30 G ALTITUDINE: 700 - 960 M LITIERA: continua-nonnala TIP FLORA: Asperula-Dentaria Artificial de prod. sup. relativ-echien COMP.ACTUALA: 5 MO 1 BR 3 FA 1 DT COMP.TEL: 6 MO 1 BR 2 FA 1 DT SORT: MO Gros si f.gros,cherestea VARSTA EXPL.: 110 ani SEM.UTIL: SUBARBORET: DATE COMPL.: Alte date complement. POL: ERZ: LUCRARI EXEC.: 2014-T.produse accidentale 2015-Rarituri LUCRARI PROP.: T.IGIENA										MO	5	P	65	30	27	2		6	NEC	N	0.40	265	3951	5.6	
										BR	1	IN	65	32	25	2	M	5	RN	N	0.08	49	731	1.1	
										FA	3	IN	65	24	24	2	M	5	RN	N	0.24	99	1476	2.8	
										DT	1	IN	65	26	25	2	M	5	RN	N	0.08	28	417	0.6	
										TOTAL			65			2					0.8	441	6575	10.1	







24 ottobre 2023 12:55



24 ottobre 2023 12:54





24 octombrie 2023 12:54



24 octombrie 2023 12:54