

Ocolul Silvic Feldru

Nr. 2601 din 11.09.2023

Notificare

Catre,

Garda Forestiera Cluj

In baza prevederilor O.M. 767/2018 privind aprobarea Procedurii de aprobare, modificare, anulare si casare a actelor de punere in valoare pentru masa lemnoasa din fondul forestier national, va transmitem in vederea verificarii si avizarii, actul de punere in valoare prezentat in tabelul care urmeaza:

Specificatii	APV	APV	APV
Numar A.P.V./Denumire	2300083701090/1057	2300083701100/1058	2300083701110/1059
Ocol Silvic	Feldru	Feldru	Feldru
U.P.	I Nasaud	I Dumitra	I Dumitra
u.a.	32B, 34	31B	42 A
Suprafata ( ha)	0,4	1,5	0,22
Volum (mc)	69,76	151,23	20,12
Proprietar	Oras Nasaud	Comuna Dumitra	Comuna Dumitra
Natura produs	ACC II	ACC II	ACC I
Suprafata de impadurit(ha)	-	-	-
Factorii care au afectat arboretul	Biotici si abiotici	Biotici si abiotici	Biotici si abiotici
Nr/Data/Document proprietate	TP 1598/21.10.2002	TP 30006/20.11.2000	TP 30006/20.11.2000
Face obiectul depasirii posibilitatii anuale	NU	NU	NU
Face obiectul modificarii prevederilor amenajamentului	Nu	Nu	Nu
Provine din arborete situate in proprietati <30 ha	Nu	Nu	Nu
Arboretul este situat in afara arealului	Nu	Nu	Nu
O.S.Feldru are in derulare Masura 15., Servicii de silvomediu, servicii climatice si conservarea padurilor”, Submasura 15.1	Da	Da	Da

De asemenea la prezenta notificare va mai anexam:

- Actul de punere in valoare , avizat de seful de ocol si verificat de inginerul responsabil de compartimentul de fond forestier;
- Copie a descrierii parcelare .

Cu stima.

Sef ocol  
Ing.Runcan Octavian



Fond forestier  
Ing.Horga Emilian

ACT DE PUNERE ÎN VALOARE NR. 230083701090

Unitate de Producție: I - Năsăud  
Denumire A.P.V.: 1057

Specia		SORTARE DIMENSIONALĂ							Lemn lucru	Coajă	Lemn de foc		Volum brut
		G1	G2	G3	M1	M2	M3	LS			Total	VF	
PALTIN DE MUNTE						0.09	0.02		0.11	0.01	0.13	0.02	0.25
FRASIN		0.11	0.59		0.12	0.07	0.04	0.01	0.94	0.19	6.01	0.35	7.14
MOLID		1.68	1.52	0.41	0.26	0.06		0.02	3.95	0.36	7.59		11.90
FAG		1.77	1.53		0.22	0.16	0.06	0.01	3.75	0.20	20.90	1.39	24.85
BRAD		4.29	4.56	1.42	1.04	0.24		0.06	11.61	1.29	12.72		25.62
TOTAL		7.85	8.20	1.83	1.64	0.62	0.12	0.10	20.36	2.05	47.35	1.76	69.76

U.A.	Suprafață (ha)		Vârsta ani	Panta G	Semintis utilizabil				Total volum brut
	Par cursă	UA			%	S. tot	Compoziție		
32 B	0.15	23.02	75	29.00				0	17.48
34	0.25	40.84	70	34.00				0	52.28

U.A.	FA	PAM	MO	FR	BR	Volum
32 B	1.82	0.25	1.79		13.62	17.48
34	23.03		10.11	7.14	12.00	52.28
Total	24.85	0.25	11.90	7.14	25.62	69.76

U.A.	Specia	Diametre		Înălțimi		Vârsta	Vol. arb.	Nr. arb.	Creștere	Sortare dimensională							Coajă	Lemn foc		Volum brut	
		dt	dcg	ht	hc					G1	G2	G3	M1	M2	M3	LS		Total	VF		
32 B	FA	27.33	27.33	19.00	19.00	75	0.61	3			0.16		0.05	0.05	0.02		0.02	1.52	0.13	1.82	
	PAM	22.00	22.00	14.00	14.00	75	0.25	1					0.09	0.02		0.01	0.13	0.02	0.25		
	MO	31.00	31.00	26.00	26.00	75	0.89	2			0.93	0.31	0.21	0.06		0.02	0.15	0.11	1.79		
	BR	34.55	34.55	23.45	23.45	75	1.24	11			2.91	2.45	0.77	0.63	0.15	0.04	0.77	5.90		13.62	
Total U.A.: 32 B									17		2.91	3.54	1.08	0.89	0.35	0.04	0.06	0.95	7.66	0.15	17.48
34	MO	49.00	49.00	28.00	28.00	70	2.11	5			1.68	0.59	0.10	0.05			0.21	7.48		10.11	
	FR	38.00	38.00	24.80	24.80	70	1.43	5			0.11	0.59		0.12	0.07	0.04	0.01	0.19	6.01	0.35	7.14
	FA	38.27	38.27	19.87	19.87	70	1.54	15			1.77	1.37		0.17	0.11	0.04	0.01	0.18	19.38	1.26	23.03
	BR	36.67	36.67	24.67	24.67	70	1.33	9			1.38	2.11	0.65	0.41	0.09		0.02	0.52	6.82		12.00
Total U.A.: 34									34		4.94	4.66	0.75	0.75	0.27	0.08	0.04	1.10	39.69	1.61	52.28
Total General U.A.									51		7.85	8.20	1.83	1.64	0.62	0.12	0.10	2.05	47.35	1.76	69.76

Șef Ocol,  
RUNCAN OCTAVIAN

Întocmit,  
*[Signature]*

Birou Fond Forestier,  
*[Signature]*

Verificat,

ACT DE PUNERE ÎN VALOARE NR. 2300083701100

Unitate de Producție: I - Dumitra

Denumire A.P.V: 1058

Suprafață totală act - (ha): 1.5 Tratament: T. PRODUSE ACCIDENTALE II Natura Produsului: PRODUSE ACCIDENTALE Tehnologia de Exploatare: TRUNCHIURI SI CATARGE Data inventarierii: 11.09.2023 Anul exploatarii: 2023 Procedeeul de inventariere: FIR CU FIR Ciocan forma CIRCULARĂ nr.: PPBN1406 Accesibilitate: 251-500	Informații privind N.T.S.M.	Grupa de specii	Nr. de arbori	Volum
	Stâncării pe - (ha): Arbori putregăioși - (buc): cu un volum de - (mc): Iescării - (buc): cu un volum de - (mc):	Rășinoase FAG Quercinee Diverse tari Diverse moi	321 4 37 42	126.99 1.83 8.8 13.61
	<b>Total:</b>		<b>404</b>	<b>151.23</b>

Specia	SORTARE DIMENSIONALĂ							Lemn lucru	Coajă	Lemn de foc		Volum brut
	G1	G2	G3	M1	M2	M3	LS			Total	VF	
MOLID	0.77	32.06	21.48	21.91	5.83		1.94	83.99	9.16	33.84	0.01	126.99
ARȚAR TĂTĂRESC					0.03	0.07	0.05	0.15	0.02	0.23	0.07	0.40
CARPEN		0.06		0.06	0.08	0.15	0.25	0.60	0.06	1.74	0.23	2.40
GORUN (S)		0.22		0.24	0.15	0.09	0.03	0.73	0.13	0.97	0.13	1.83
PLOP TREMURĂTOR		0.83		1.23	0.97	0.73	0.23	3.99	0.62	8.47	1.12	13.08
CIREȘ		1.37		0.34	0.26	0.08	0.01	2.06	0.24	3.70	0.24	6.00
SALCIE CĂPREASCĂ					0.04	0.02	0.01	0.07	0.01	0.45	0.04	0.53
<b>TOTAL</b>	<b>0.77</b>	<b>34.54</b>	<b>21.48</b>	<b>23.78</b>	<b>7.36</b>	<b>1.14</b>	<b>2.52</b>	<b>91.59</b>	<b>10.24</b>	<b>49.40</b>	<b>1.84</b>	<b>151.23</b>

U.A.	Suprafață (ha)		Vârsta ani	Panta G	Seminișă utilizabil				Total volum brut
	Par cursă	UA			%	S. tot	Compoziție		
31 B	1.50	17.10	35	8.00				0	151.23

U.A.	MO	AR	CA	GO (S)	PLT	CI	SAC	Volum
31 B	126.99	0.40	2.40	1.83	13.08	6.00	0.53	151.23
<b>Total</b>	<b>126.99</b>	<b>0.40</b>	<b>2.40</b>	<b>1.83</b>	<b>13.08</b>	<b>6.00</b>	<b>0.53</b>	<b>151.23</b>

U.A.	Specia	Diametre		Înălțimi		Vârsta	Vol. arb	Nr. arb	Crestere	Sortare dimensională							Coajă	Lemn foc		Volum brut
		dt	dcg	ht	hc					G1	G2	G3	M1	M2	M3	LS		Total	VF	
31 B	MO	24.60	26.48	16.70	16.70	35	0.40	321		0.77	32.06	21.48	21.91	5.83		1.94	9.16	33.84	0.01	126.99
	AR	15.33	15.33	12.67	12.67	35	0.13	3						0.03	0.07	0.05	0.02	0.23	0.07	0.40
	CA	13.28	13.28	10.12	10.12	35	0.10	25			0.06		0.06	0.08	0.15	0.25	0.06	1.74	0.23	2.40
	GO (S)	25.00	25.00	15.25	15.25	35	0.46	4			0.22		0.24	0.15	0.09	0.03	0.13	0.97	0.13	1.83
	PLT	22.72	23.21	15.14	15.14	35	0.34	39			0.83		1.23	0.97	0.73	0.23	0.62	8.47	1.12	13.08
	CI	30.44	30.44	16.33	16.33	35	0.67	9			1.37		0.34	0.26	0.08	0.01	0.24	3.70	0.24	6.00
SAC	18.67	18.67	12.00	12.00	35	0.18	3							0.04	0.02	0.01	0.01	0.45	0.04	0.53
<b>Total U.A.: 31 B</b>								<b>404</b>		<b>0.77</b>	<b>34.54</b>	<b>21.48</b>	<b>23.78</b>	<b>7.36</b>	<b>1.14</b>	<b>2.52</b>	<b>10.24</b>	<b>49.40</b>	<b>1.84</b>	<b>151.23</b>
<b>Total General U.A.</b>								<b>404</b>		<b>0.77</b>	<b>34.54</b>	<b>21.48</b>	<b>23.78</b>	<b>7.36</b>	<b>1.14</b>	<b>2.52</b>	<b>10.24</b>	<b>49.40</b>	<b>1.84</b>	<b>151.23</b>

Șef Ocol,

RUNCAN OCTAVIAN  
OCOLUL SILVIC FELDRU

Întocmit,

*[Signature]*

Birou Fond Forestier,

*[Signature]*

Verificat,

ACT DE PUNERE ÎN VALOARE NR. 2300083701110

Unitate de Producție: I - Dumitra  
Denumire A.P.V.: 1059

Suprafață totală act - (ha): 0.22 Tratament: T. PRODUSE ACCIDENTALE I Natura Produsului: PRODUSE ACCIDENTALE Tehnologia de Exploatare: TRUNCHIURI SI CATARGE Data inventarierii: 11.09.2023 Anul exploatării: 2023 Procedeeul de inventariere: FIR CU FIR Ciocan forma CIRCULARĂ nr.: PPN1406 Accesibilitate: 0-250	Informații privind N.T.S.M.				Grupa de specii	Nr. de arbori	Volum
	Stâncării pe - (ha): Arbori putregăioși - (buc): 3 cu un volum de - (mc): 0.83 Iescării - (buc): cu un volum de - (mc):				Rășinoase FAG Quercinee Diverse tari Diverse moi	26 4	17.37 2.75
					Total:	30	20.12

Specia	SORTARE DIMENSIONALĂ							Lemn lucru	Coajă	Lemn de foc		Volum brut
	G1	G2	G3	M1	M2	M3	LS			Total	VF	
CARPEN		0.05		0.02	0.01	0.01		0.09	0.01	0.54	0.05	0.64
GORUN (S)		2.57		1.13	0.75	0.29	0.08	4.82	0.83	11.72	1.02	17.37
CIREȘ		0.40		0.10	0.10	0.03		0.63	0.07	1.41	0.08	2.11
<b>TOTAL</b>		<b>3.02</b>		<b>1.25</b>	<b>0.86</b>	<b>0.33</b>	<b>0.08</b>	<b>5.54</b>	<b>0.91</b>	<b>13.67</b>	<b>1.15</b>	<b>20.12</b>

U.A.	Suprafață (ha)		Vârsta ani	Panta G	Semințis utilizabil				Total volum brut
	Par cursă	UA			%	S. tot	Compoziție		
42 A	0.22	8.42	60	6.00			0		20.12
U.A.	CA	GO (S)	CI	Volum					
42 A	0.64	17.37	2.11	20.12					
<b>Total</b>	<b>0.64</b>	<b>17.37</b>	<b>2.11</b>	<b>20.12</b>					

U.A.	Specia	Diametre		Înălțimi		Vârsta	Vol. arb.	Nr. arb.	Creștere	Sortare dimensională							Coajă	Lemn foc		Volum brut
		dt	dcg	ht	hc					G1	G2	G3	M1	M2	M3	LS		Total	VF	
42 A	CA	30.00	30.00	16.00	16.00	60	0.64	1			0.05		0.02	0.01	0.01		0.01	0.54	0.05	0.64
	GO (S)	28.38	28.38	16.94	16.94	60	0.67	26			2.57		1.13	0.75	0.29	0.08	0.83	11.72	1.02	17.37
	CI	30.67	30.67	17.67	17.67	60	0.70	3			0.40		0.10	0.10	0.03		0.07	1.41	0.08	2.11
<b>Total U.A.: 42 A</b>								<b>30</b>			<b>3.02</b>		<b>1.25</b>	<b>0.86</b>	<b>0.33</b>	<b>0.08</b>	<b>0.91</b>	<b>13.67</b>	<b>1.15</b>	<b>20.12</b>
<b>Total General U.A.</b>								<b>30</b>			<b>3.02</b>		<b>1.25</b>	<b>0.86</b>	<b>0.33</b>	<b>0.08</b>	<b>0.91</b>	<b>13.67</b>	<b>1.15</b>	<b>20.12</b>

Șef Ocol,



Întocmit,

Birou Fond Forestier,

Verificat,

Tinar nedefinit	echien	MO	7	P	15	6	4	5	4	3	M		NEC	N	0.56	27	459	3.7
COMPACTUALA:	7 MO 2 FA 1 PAM	FA	2	IN	15	4	4	3	3	I			RN	N	0.16	3	51	0.6
COMPTEL:	7MO 2 FA 1 DT	PAM		P	15			3	3				NEC		0.08	2	34	0.2
SORT:	MO Gros,cherestea																	
SEM.UTIL:																		
SUBARBORET:																		
DATE COMPL.:																		
POL:																		
LUCRARI EXEC.:																		
LUCRARI PROP.:	CURATIRI																	
					TOTAL	15			3						0.8	32	544	4.5

53 -

DESCRIEREA STATIONII SI ARBORETULUI										ELM	P	M	VAR	DM	HM	C	A	EL	PROVE	VI	DENS	VOLUM			CRES
32 A	2.57 HA	GF: 1 - 6D	SUP: A	TS: 3332	TP: 1341					ARB	R	P	STA	CM	M	LP	MES	AG	NIENTA	TA	CONS	MC/	MC/	MC/	
SOL: 3201 Versant inferior ondulat EXPOZITIE: NE INC: 32 G ALTITUDINE: 760 - 880 M													ANI				TEC	AJ		LI		HA	UA	HA	
LITIERA: continua-subtire TIP FLORA: Asperula-Dentaria Artificial de prod. sup. relativ-echien																									
COMPACTUALA:	8 MO 2 FA									MO	8	P	55	24	20	2	I	.5	NEC	N	0.64	281	722	10.1	
COMPTEL:	9MO 1 FA									FA	2	IN	55	20	18	2		.5	RN	N	0.16	42	108	2.0	
SORT:	MO Gros si f.gros,cherestea																								
SEM.UTIL:																									
SUBARBORET:																									
DATE COMPL.:																									
POL:																									
LUCRARI EXEC.:																									
LUCRARI PROP.:	RARITURI																								
					TOTAL	55				2											0.8	323	830	12.1	

DESCRIEREA STATIONII SI ARBORETULUI										ELM	P	M	VAR	DM	HM	C	A	EL	PROVE	VI	DENS	VOLUM			CRES
32 B	23.02 HA	GF: 1 - 6D	SUP: A	TS: 3332	TP: 1341					ARB	R	P	STA	CM	M	LP	MES	AG	NIENTA	TA	CONS	MC/	MC/	MC/	
SOL: 3201 Versant mijlociu ondulat EXPOZITIE: E INC: 29 G ALTITUDINE: 820 - 1250 M													ANI				TEC	AJ		LI		HA	UA	HA	
LITIERA: continua-subtire TIP FLORA: Asperula-Dentaria Artificial de prod. sup. relativ-plurien																									
COMPACTUALA:	7 MO 1 BR 1 FA 1 FA									MO	2	IN	115	44	29	3	I	.6	RN	N	0.18	131	3016	0.9	
COMPTEL:	6MO 2 BR 2 FA									MO	5	P	75	30	27	2		.5	NEC	N	0.45	298	6860	5.7	
SORT:	MO Gros si f.gros,cherestea									BR	1	IN	75	28	25	2		.5	RN	N	0.09	55	1266	1.1	
SEM.UTIL:										FA	1	IN	75	40	28	2		.6	RN	N	0.09	48	1105	0.6	
SUBARBORET:										FA	1	IN	115	28	25	2		.5	RN	N	0.09	40	921	1.0	
DATE COMPL.:																									
POL:																									
LUCRARI EXEC.:																									
LUCRARI PROP.:	RARITURI																								
					TOTAL	75				2											0.9	572	13168	9.3	

DESCRIEREA STATIONII SI ARBORETULUI										ELM	P	M	VAR	DM	HM	C	A	EL	PROVE	VI	DENS	VOLUM			CRES
32 C	4.89 HA	GF: 1 - 2C 6D	SUP: M	TS: 3332	TP: 1341					ARB	R	P	STA	CM	M	LP	MES	AG	NIENTA	TA	CONS	MC/	MC/	MC/	
SOL: 3201 Versant mijlociu ondulat EXPOZITIE: E													ANI				TEC	AJ		LI		HA	UA	HA	
INC: 32 G ALTITUDINE:1250 M																									

LITIERA: continua-normala Natural fundamental prod. mij. COMPACTUALA: 10 FA COMPTEL: 10FA ea SORT: FA Gros si mijl.,cherest  SEM.UTIL: SUBARBORET: DATE COMPL: ERZ:  POL: LUCRARI EXEC.:  LUCRARI PROP.: TAIERI DE AJUTORAREA R	TIP FLORA: Asperula-Dentaria relativ-plurien		FA	FA	6	IN	160	56	28	3	I	.5	RN	RN	N	0.42	222	1086	1.2	
	FA	FA	3	IN	120	40	26	3	I	.6	RN	RN	N	0.21	98	479	1.1			
			IN	80	28	24	3		.5							0.07	29	142	0.6	
TOTAL				160				3								0.7	349	1707	2.9	
DESCRIEREA STATIUNII SI ARBORETULUI																				
32 D		0.70 HA	GF: 1 - 5D	SUP: TS: 3332 TP: 1341	ELM	P	M	VAR	DM	HM	C	A	EL	PROVE	VI	DENS	VOLUM			CRES
SOL: 3201 Versant inferior ondulat		EXPOZITIE: E INC: 32 G		ALTITUDINE: 750 - 880	ARB	R	RE	STA	CM	M	L	MES	AG	NIENTA	TA	CONS	MC/	MC/	MC/	HA
M		LITIERA: continua-groasa		TIP FLORA: Asperula-Dentaria			GE	ANI			P	TEC	AJ	LI	HA		UA	HA		
COMPACTUALA:		COMPTEL: 5MO 3 DR 2 DT		SORT: FA Gros si mijl.,cherestea	VARSTA EXPL.:															
SEM.UTIL:		SUBARBORET: DATE		COMPL: ERZ:																
POL:		LUCRARI EXEC.:																		
LUCRARI PROP.: IMPADURIRI(fara T de reg)		TOTAL																		

55 -

DESCRIEREA STATIUNII SI ARBORETULUI																				
33		3.08 HA	GF: 1 - 2A 2C 6D	SUP: M TS: 3332 TP: 1341	ELM	P	M	VAR	DM	HM	C	A	EL	PROVE	VI	DENS	VOLUM			CRES
SOL: 3206 Versant superior		ondulat		EXPOZITIE: E	ARB	R	RE	STA	CM	M	L	MES	AG	NIENTA	TA	CONS	MC/	MC/	MC/	HA
INC: 36 G		ALTITUDINE:1350 M					GE	ANI			P	TEC	AJ	LI	HA		UA	HA		
LITIERA: continua-subtire		TIP FLORA: Asperula-Dentaria relativ-plurien																		
Natural fundamental prod. mij. O		COMPACTUALA: 8 FA 2 M		VARSTA EXPL.:																
COMPTEL: 8FA 2 MO ea		SORT: FA Gros si mijl.,cherest																		
SEM.UTIL: a/0,IS		SUBARBORET: DATE		COMPL: Roca la suprafat																
POL:		LUCRARI EXEC.:		ONSERVARE LE																
LUCRARI PROP.: TAIERI DE C		TOTAL																		
AJUTORAREA REG NATURA				150				3								0.7	349	1074	3.2	
DESCRIEREA STATIUNII SI ARBORETULUI																				
34		40.84 HA	GF: 1 - 5D 5Q 5R	SUP: A TS: 3332 TP: 1341	ELM	P	M	VAR	DM	HM	C	A	EL	PROVE	VI	DENS	VOLUM			CRES
SOL: 3201 Versant		ondulat		EXPOZITIE: NE	ARB	R	RE	STA	CM	M	L	MES	AG	NIENTA	TA	CONS	MC/	MC/	MC/	HA
INC: 34 G		ALTITUDINE: 820 - 1200 M					GE	ANI			P	TEC	AJ	LI	HA		UA	HA		

LITIERA: continua-subtire Artificial de prod. sup.	TIP FLORA: Asperula-Dentaria relativ-plurien	ani	MO	3	P	70	32	26	2	I	.5	NEC	N	0.24	151	6167	3.2	
COMPACTUALA: 3 MO 3 DR 3 FA 1 DT			DR	1	IN	70	30	24	2	I	.5	RN RN	N N	0.08	39	1593	0.6	
COMP.TEL: 5MO 1 BR 3 FA 1 DT			FA	1	IN	70	30	24	2	I	.5	RN RN	N N	0.24	99	4043	2.7	
SORT: FA Gros si mijl., cherestea	VARSTA EXPL.: 110		DT		IN	70	30	23	2	I	.5			0.08	25	1021	0.6	
SEM.UTIL: SUBARBORET: DATE COMPL.: Uscare slaba			DR		IN	160	66	31	2	I	.4			0.16	120	4901	0.6	
POL: LUCRARI EXEC.:	ERZ:		TOTAL			70			2					0.8	434	17725	7.7	
LUCRARI PROP.: RARITURI																		
DESCRIEREA STATIONII SI ARBORETULUI			ELM	P	M	VAR	DM	HM	C	A	EL	PROVE	VI	DENS	VOLUM		CRES	
35 A	27.07 HA	GF: 1 - 6D 5Q 5RSUP: A	TS: 3332 TP:	ARB	R	RE	STA	CM	M	L	MES	AG	TA	CONS	MC/	MC/	MC/	
SOL: 3201	Versant inferior	1341 ondulat	EXPOZITIE: NE	P	GE	ANI	CM	M	P	TEC	AJ	NIENTA	LI	HA	UA	HA		
INC: 31 G	ALTITUDINE: 950 - 1200 M			MO	1	IN	40	18	12	3	I	.4	RN RN	N	0.09	19	514	1.3
LITIERA: intrerupta-subtire Natural fundamental prod. mijl.	TIP FLORA: Asperula-Dentaria relativ-echien			FA	5	IN	40	16	10	3	I	.5	NEC NEC	N N	0.45	48	1299	4.5
COMPACTUALA: 4 MO 5 F				MO	1	P	25	10	7	3	M	.3		N	0.27	24	650	3.4
COMP.TEL: 4MO 5 FA 1 F	VARSTA EXPL.: 110 ani			PAM	P	P	25	8	3	I	.4				0.09	5	135	0.4
SORT: FA Gros si mijl., cherestea			TOTAL			40			3					0.9	96	2598	9.6	
SEM.UTIL: SUBARBORET: DATE COMPL.:	ERZ:																	
POL: LUCRARI EXEC.:																		
LUCRARI PROP.: RARITURI																		
DESCRIEREA STATIONII SI ARBORETULUI			ELM	P	M	VAR	DM	HM	C	A	EL	PROVE	VI	DENS	VOLUM		CRES	
35 B	11.03 HA	GF: 1 - 6D 5Q 5R	SUP: A	TS: 3332 TP: 1341	ARB	R	RE	STA	CM	M	L	MES	AG	TA	CONS	MC/	MC/	MC/
SOL: 3201	Versant inferior	ondulat	EXPOZITIE: NE	INC: 31 G	P	GE	ANI	CM	M	P	TEC	AJ	NIENTA	LI	HA	UA	HA	
	ALTITUDINE: 1100 - 1250 M				MO	7	50	28	22	2	M	.4	NEC	N	0.63	316	3485	10.5
LITIERA: intrerupta-subtire Artificial de prod. sup.	TIP FLORA: Asperula-Dentaria relativ-echien			FA	3	IN	50	22	18	2	M	.4	RN	N	0.27	71	783	3.5
COMPACTUALA: 7 MO 3 FA				TOTAL			50		2					0.9	387	4268	14.0	
COMP.TEL: 6MO 4 FA																		
SORT: MO Gros si f.gros, cherestea	VARSTA EXPL.: 110 ani																	
SEM.UTIL: SUBARBORET: DATE COMPL.:	ERZ:																	
POL: LUCRARI EXEC.:																		
LUCRARI PROP.: RARITURI																		

DESCRIEREA STATIONII SI ARBORETULUI													UP I DUMITRA														
ELM ARB	P R P	M R E G E	VAR STA ANI	DM CM	HM M	C L D	A MES TEC	EL AG AJ	PROVE NIENTA	VI TA LI	DENS			CRES													
											CONS	MC/ HA	MC/ UA		MC/ HA												
31 A 0.50 HA GF: 2-1B SUP: A TS: 5153 TP: 5111 SOL: 2108 Versant inferior ondulat EXPOZITIE: NV INC: 6 G ALTITUDINE: 370 - 400 M LITIERA: continua-subtire TIP FLORA: Asperula-Asarum Artificial de prod. mij. echien COMP.ACTUALA: 10 ST COMP.TEL: 10ST SORT: STS Gros si mijlociu, cherestea VARSTA EXPL.: 120 ani SEM.UTIL: SUBARBORET: DATE COMPL.: POL: ERZ: LUCRARI EXEC.: LUCRARI PROP.: T.IGIENA													ST	10	P	50	26	17	3		.4	NEC	N	0.70	166	83	7.1
TOTAL			50			3						0.7	166	83	7.1												
DESCRIEREA STATIONII SI ARBORETULUI																											
31 B 17.10 HA GF: 2-1B SUP: A TS: 5153 TP: 5111 SOL: 2101 Versant inferior ondulat EXPOZITIE: NV INC: 8 G ALTITUDINE: 370 - 430 M LITIERA: continua-subtire TIP FLORA: Asperula-Asarum Partial derivat relativ-echien COMP.ACTUALA: 4 MO 2 GO 2 CA 2 PLT COMP.TEL: 5MO 3 GO 1 CA 1 DT SORT: MO Gros si f.gros, cherestea VARSTA EXPL.: 70 ani SEM.UTIL: SUBARBORET: DATE COMPL.: Alte date complement. POL: ERZ: LUCRARI EXEC.: 2009-Raritari LUCRARI PROP.: RARITURI													MO	4	P	35	18	16	2	M	.2	NEC	N	0.36	114	1949	6.4
	GO	2	LT	35	14	13	3	M	.3	RN	N	0.18	27	462	1.4												
	CA	2	LT	35	10	12	4	M	.3	RN	N	0.18	21	359	1.4												
	PLT	2	IN	35	18	15	3	M	.7	RN	N	0.18	26	445	0.9												
TOTAL			35			2						0.9	188	3215	10.1												
DESCRIEREA STATIONII SI ARBORETULUI																											
31 C 1.58 HA GF: 2-1B SUP: A TS: 5153 TP: 5111 SOL: 2108 Versant mijlociu ondulat EXPOZITIE: N INC: 8 G ALTITUDINE: 460 - 470 M LITIERA: continua-subtire TIP FLORA: Asperula-Asarum Total derivat de prod. mij. relativ-echien COMP.ACTUALA: 7 CA 1 GO 1 DT 1 PLT COMP.TEL: 5CA 4GO 1DT SORT: GOL Mijlociu si gros, cherestea VARSTA EXPL.: 110 ani SEM.UTIL: SUBARBORET: DATE COMPL.: Alte date complement. POL: ERZ: LUCRARI EXEC.: LUCRARI PROP.: CURATIRI													CA	7	LT	25	6	7	3			RN	N	0.63	31	49	5.7
	GO	1	LT	25	6	7	3	M		RN	N	0.09	5	8	0.7												
	DT	1	IN	25	6	7	3	M		RN	N	0.09	4	6	0.8												
	PLT	1	IN	20	8	9	3	M		RN	N	0.09	5	8	0.3												
TOTAL			25			3						0.9	45	71	7.5												
DESCRIEREA STATIONII SI ARBORETULUI																											
31 D 16.31 HA GF: 2-1B SUP: A TS: 5243 TP: 5211 SOL: 2108 Versant mijlociu ondulat EXPOZITIE: NV INC: 8 G ALTITUDINE: 440 - 530 M LITIERA: continua-normala TIP FLORA: Asperula-Asarum Partial derivat relativ-echien COMP.ACTUALA: 4 GO 2 FA 4 CA COMP.TEL: 5GO 3 FA 2 CA SORT: GOL Gros si mijlociu, cherestea VARSTA EXPL.: 110 ani SEM.UTIL: SUBARBORET: DATE COMPL.: Alte date complement. POL: ERZ: LUCRARI EXEC.: 2010-Raritari 2012-T.igiiena LUCRARI PROP.: T.IGIENA													GO	4	LT	80	36	23	2	M	.5	RN	N	0.32	126	2055	1.8
	FA	2	LT	80	36	24	3	M	.5	RN	N	0.16	66	1076	1.4												
	CA	4	LT	75	26	18	4	M	.4	RN	N	0.32	69	1125	1.7												
TOTAL			80			2						0.8	261	4256	4.9												



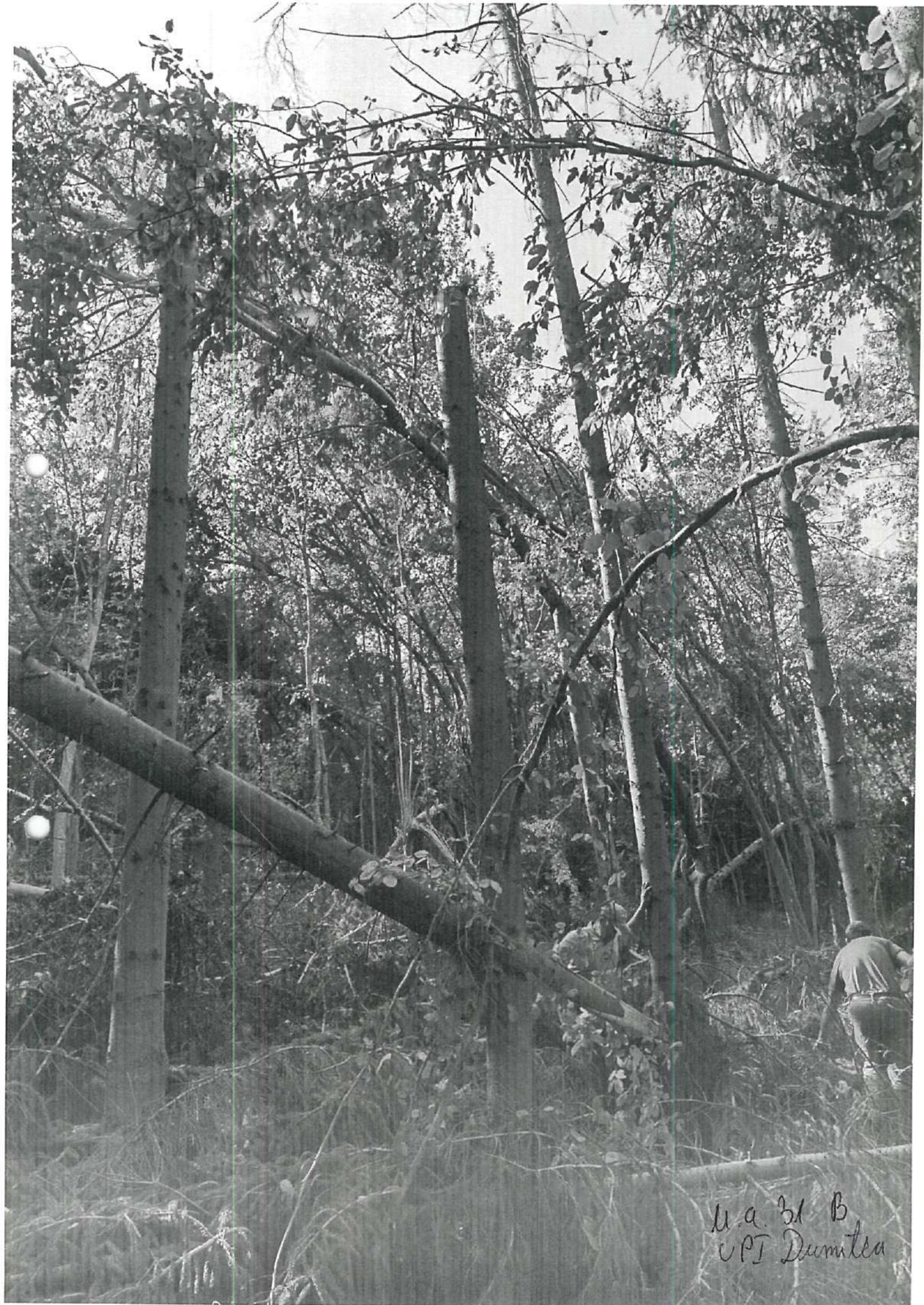
DESCRIEREA STATIUNII SI ARBORETULUI														ELM	P	M	VAR	DM	HM	C	A	EL	PROVE	VI	DENS		VOLUM			CRE
																									ARB	P	GE	ANI	CM	
42 A 8.42 HA GF: 2 - 1B SUP: A TS: 5142 TP: 5121 SOL: 2101 Versant mijlociu ondulat EXPOZITIE: SE INC: 6 G ALTITUDINE: 340 - 380 M LITIERA: continua-normala TIP FLORA: Carex pilosa Partial derivat relativ-echien COMP.ACTUALA: 5 GO 4 CA 1 CI COMP.TEL: 6 GO 3 CA 1 CI SORT: GOL Mijlociu si gros,cherestea VARSTA EXPL.: 110 ani GOL Gros,si mijlociu,cherestea SEM.UTIL: SUBARBORET: DATE COMPL.: Alte date complement. POL: ERZ: LUCRARI EXEC.: 2011-T.igiena LUCRARI PROP.: T.IGIENA														GO	5	LT	60	28	18	3		.5	RN	N	0.35	90	758	2.2		
														CA	4	LT	60	18	15	4	M	.4	RN	N	0.28	46	387	1.8		
														CI	1	IN	60	30	20	3	M	.5	RN	N	0.07	22	185	0.3		
														TOTAL			60			3					0.7	158	1330	4.		
42 B 0.63 HA GF: 2 - 1C SUP: A TS: 5142 TP: 5121 SOL: 2101 Versant mijlociu ondulat EXPOZITIE: NE INC: 6 G ALTITUDINE: 370 M LITIERA: continua-subtire TIP FLORA: Carex pilosa Artificial de prod. inf. relativ-echien COMP.ACTUALA: 8 SC 2 CA COMP.TEL: 10 SC SORT: SCS VARSTA EXPL.: 25 ani GOL Gros,si mijlociu,cherestea SEM.UTIL: SUBARBORET: DATE COMPL.: Alte date complement. POL: ERZ: LUCRARI EXEC.: LUCRARI PROP.: CRING-TAIERE DE JOS AJUTORAREA REG NATURALE														SC	8	P	45	24	16	5		.5	NEC	N	0.48	69	43	2.		
														CA	2	LT	45	14	13	5	M	.4	RN	N	0.12	16	10	0.		
														TOTAL			45			5					0.6	85	53	2		
43 3.29 HA GF: 2 - 1B SUP: A TS: 5132 TP: 5131 SOL: 2101 Versant superior ondulat EXPOZITIE: V INC: 8 G ALTITUDINE: 450 - 500 M LITIERA: continua-normala TIP FLORA: Luzula albida Natural fundamental prof. mij. relativ-plurien COMP.ACTUALA: 2 GO 8 GO COMP.TEL: 10 GO SORT: GOL Mijlociu si gros,cherestea VARSTA EXPL.: 110 ani GOL Gros,si mijlociu,cherestea SEM.UTIL: SUBARBORET: DATE COMPL.: Alte date complement. POL: ERZ: LUCRARI EXEC.: LUCRARI PROP.: T.IGIENA														GO	2	LT	100	34	19	3	M	.5	RN	N	0.14	40	132	0.		
														GO	8	LT	75	24	18	3		.5	RN	N	0.56	144	474	2.		
														TOTAL			75			3					0.7	184	606			
44 A 8.57 HA GF: 2 - 1B SUP: A TS: 5242 TP: 4212 SOL: 3101 Versant mijlociu ondulat EXPOZITIE: SE INC: 15 G ALTITUDINE: 420 - 480 M LITIERA: continua-normala TIP FLORA: Asperula-Asarum Partial derivat relativ-echien COMP.ACTUALA: 6 CA 4 GO COMP.TEL: 6 GO 4 CA SORT: GOL Mijlociu si gros,cherestea VARSTA EXPL.: 110 ani GOL Gros,si mijlociu,cherestea SEM.UTIL: SUBARBORET: DATE COMPL.: Roca la suprafata/0,1S Alte date complement. POL: ERZ: LUCRARI EXEC.: 2011-Raritari 2012-T.igiena LUCRARI PROP.: T.IGIENA														CA	6	LT	70	20	16	5		.4	RN	N	0.48	87	746			
														GO	4	LT	70	30	18	3	M	.5	RN	N	0.32	82	703			
														TOTAL			70			3					0.8	169	1449			

W.A. I Nasand  
U. a. 32 B



U.P. I Nasaul  
U.a. 34





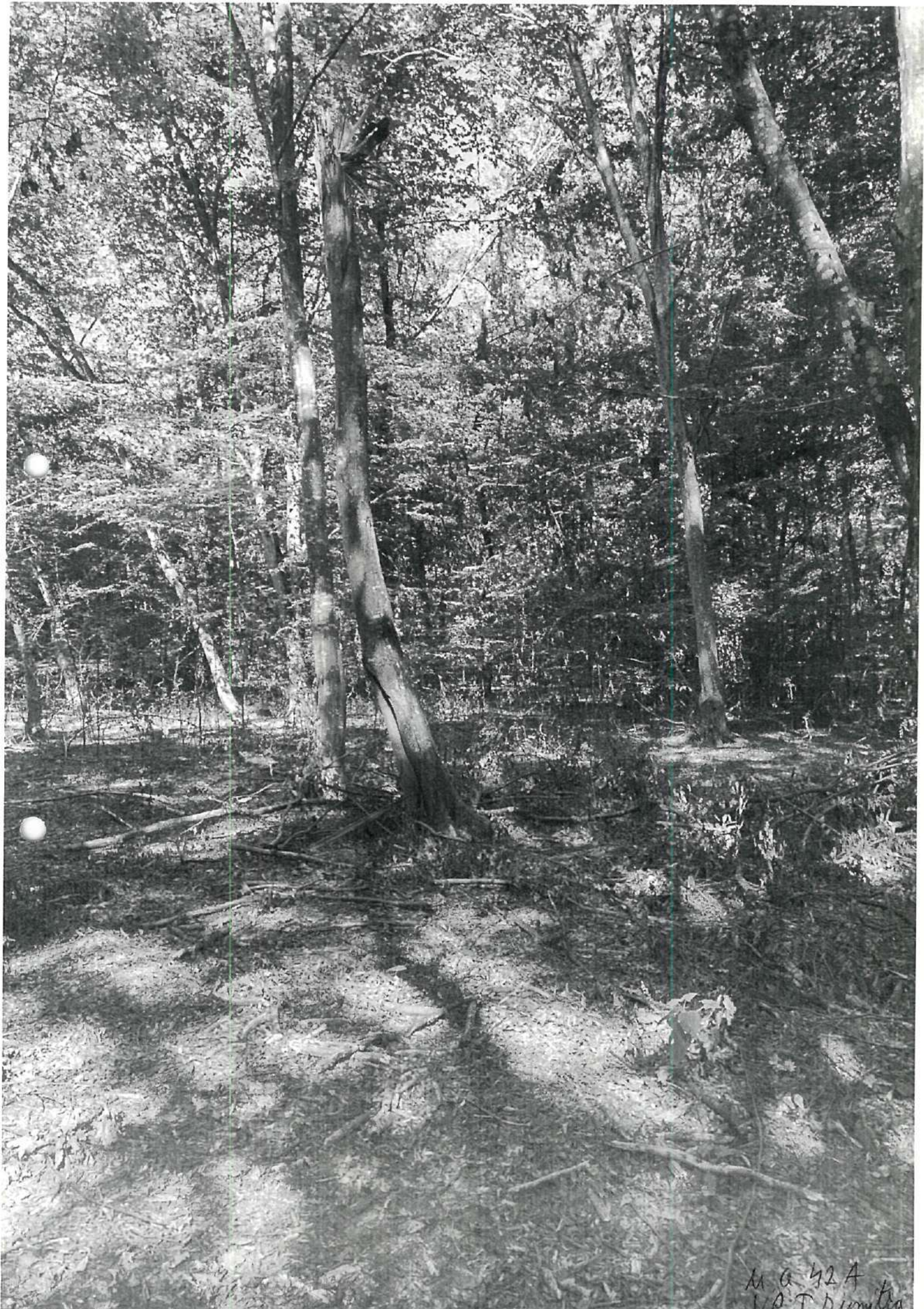
U. a. 31 B  
CPT Dumitru



U. A. 31. B  
UPI Dumitrea



W.A. 42 A.  
op. T. Dumitru



11. 0. 42 A  
V. P. I. Dumitru