



REGIA NAȚIONALĂ A PĂDURILOR – ROMSILVA

DIRECȚIA SILVICĂ MARAMUREȘ

OCOLUL SILVIC TĂUȚII MĂGHERĂUȘ

ROMÂNIA, 437345 Tăuții Măgherauș, str .1, nr.230  
Telefon: 40-262-293300, 40-372-701737 ; Fax: 40-262-293007  
e-mail: [ostauti@marasilva.ro](mailto:ostauti@marasilva.ro); <http://www.marasilva.ro>

Nr 3362 din data de 30.05.2023

Către

**GARDA FORESTIERĂ CLUJ**

NOTIFICARE

APV 2300150600290 – UP II Ilba, ua 40C, 41B  
APV 2300150600300 - U.P. VI Băița ua 40A, 40B, 60A

**DATE APV : nr ocol 243 ACCI- 2300150600290**

- amplasare O.S. Tăuții Măgherauș U.P. II Ilba, ua 40C, 41B;
- suprafața 7,62 ha;
- volum 22,82 mc
- proprietar: Statul român
- produse accidentale I
- nu sunt necesare împăduriri
- factori destabilizatori: rupturi izolate, doborâturi de vânt;
- ua 40C prevederi amenajament „Tăieri de igienă”, vol de recoltat max -1 mc/an/ha, vol recoltat pînă la data de 30.05.2023 - 0 mc;
- ua 41B prevederi amenajament „Tăieri de igienă”, vol de recoltat max -1 mc/an/ha, vol recoltat pînă la data de 30.05.2023 - 0 mc;

**DATE APV : 244 ACC I – 2300150600300**

- amplasare O.S. Tăuții Măgherauș U.P. VI Băița ua 40A, 40B, 60A;
- suprafața 42,1 ha;
- volum 182,6 mc
- proprietar Statul român
- produse accidentale I
- nu sunt necesare împăduriri
- factori destabilizatori: rupturi izolate, arbori atacați de *Ipidae*;
- ua 40A prevederi amenajament „Tăieri de igienă”, vol de recoltat max -

1mc/an/ha, vol recoltat pînă la data de 30.05.2023 – 6,25 mc;

- ua 40B prevederi amenajament „Tăieri de igienă”, vol de recoltat max - 1 mc/an/ha, vol recoltat pînă la data de 30.05.2023 – 211,54 mc ( ACC1);
- ua 60A prevederi amenajament „Tăieri de igienă”, vol de recoltat max - 1mc/an/ha, vol recoltat pînă la data de 30.05.2023 – 0 mc;

Şef Ocol,  
Marius POP



Întocmit

Romi MUNTEANU

30.05.2023

ACT DE PUNERE ÎN VALOARE NR. 2300150600290

Unitate de Producție: II - Ilba

Denumire A.P.V.: 243 ACC1 Capăt VI. Ardeleană

Suprafață totală act - (ha): 7.62 Tratament: T. PRODUSE ACCIDENTALE I Natura Produsului: PRODUSE ACCIDENTALE Tehnologia de Exploatare: SORTIMENTE SI MULTIPLI DE SORTIMENTE Data Inventarierii: 16.05.2023 Anul exploatării: 2023 Procedul de inventariere: FIR CU FIR Ciocan forma CIRCULARĂ nr.: MM0803 Accesibilitate: 501-1000										Informații privind N.T.S.M.				Grupa de specii	Nr. de arbori	Volum				
Stâncării pe - (ha): Arbori putregăioși - (buc): cu un volum de - (mc): Iescării - (buc): cu un volum de - (mc):										Rășinoase FAG Quercinee Diverse tari Diverse moi		65	22.82							
Total:										65		22.82								
Specia		SORTARE DIMENSIONALĂ						Lemn lucru	Coajă	Lemn de foc		Volum brut								
		G1	G2	G3	M1	M2	M3	LS		Total	VF									
MOLID		1.46	4.47	2.24	2.01	0.66		0.22	11.06	1.15	10.61	0.02	22.82							
TOTAL		1.46	4.47	2.24	2.01	0.66		0.22	11.06	1.15	10.61	0.02	22.82							
U.A.	Suprafață (ha)		Vârsta ani	Panta G	Seminiș utilizabil							Total volum brut								
	Par cursă	UA			%	S. tot	Compoziție				H.									
40 C	4.83	4.83	57	10.00	0							14.00								
41 B	2.79	2.79	57	10.00	0							8.82								
U.A.	MO	Volum																		
40 C		14.00	14.00																	
41 B		8.82	8.82																	
Total		22.82	22.82																	
U.A.	Specia	Diametre		Înălțimi		Vârsta	Vol. arb.	Nr. arb.	Crestere	Sortare dimensională						Coajă	Lemn foc		Volum brut	
		dt	dcg	ht	hc					G1	G2	G3	M1	M2	M3		LS	Total		VF
40 C	MO	24.33	23.16	16.91	16.37	57	0.37	38		0.88	2.93	1.44	1.35	0.41		0.14	0.75	6.10	0.01	14.00
Total U.A.: 40 C								38		0.88	2.93	1.44	1.35	0.41		0.14	0.75	6.10	0.01	14.00
41 B	MO	22.78	21.26	16.82	16.09	57	0.33	27		0.58	1.54	0.80	0.66	0.25		0.08	0.40	4.51	0.01	8.82
Total U.A.: 41 B								27		0.58	1.54	0.80	0.66	0.25		0.08	0.40	4.51	0.01	8.82
Total General U.A.								65		1.46	4.47	2.24	2.01	0.66		0.22	1.15	10.61	0.02	22.82

Șef Ocol,

Pop Marius Vasile

Întocmit,

Birou Fond Forestier,

Verificat,

DESCRIERE PARCELARA

DS:Maramures

OS:Taiuti Magherus

UP: 2

DESCRIEREA STATIONII SI ARBORETULUI															
ELM ARB	P R	M RE	VAR STA ANI	DM CM	HM M	C L	A MES TEC	EL AG AJ	PROVE NIENTA	VI TA LI	DENS		V O L U M		CRES
											CONS	MC/ HA	MC/ UA	MC/ HA	
40 D 6.71 HA GF: 1 - 2A SUP: M TS: 5241 TP: 4241 SOL: 3201 Versant superior ondulat EXPOZITIE: SV INC: 31 G ALTITUDINE: 700 - 850 M LITIERA: continua-subtire TIP FLORA: Asperula-Asarum Natural fundamental prod. inf. relativ-plurien COMP.ACTUALA: 10 FA COMP.TEL: 10FA SORT: MO Gros,cherestea VARSTA EXPL.: SEM.UTIL: SUBARBORET: DATE COMPL.: Roca la suprafata/0,3S Alte date complement. POL: ERZ: LUCRARI EXEC.: 2016-Taieri de conservare LUCRARI PROP.: TAIERI DE CONSERVARE AJUTORAREA REG NATURALE															
FA	6	IN	140	44	24	4		.5	RN	N	0.42	173	1161	1.0	
FA	4	IN	100	28	22	4	G	.4	RN	N	0.28	100	671	1.5	
TOTAL				140				4			0.7	273	1832	2.5	
40 E 10.71 HA GF: 2 - 1C SUP: A TS: 5242 TP: 4212 SOL: 3201 Versant mijlociu ondulat EXPOZITIE: SV INC: 20 G ALTITUDINE: 700 - 850 M LITIERA: continua-subtire TIP FLORA: Asperula-Asarum Natural fundamental prod. mij. relativ-echien COMP.ACTUALA: 10 FA COMP.TEL: 10FA SORT: FA Gros si mijl.,cherestea VARSTA EXPL.: 110 ani SEM.UTIL: SUBARBORET: DATE COMPL.: Alte date complement. POL: ERZ: LUCRARI EXEC.: 2015-Rarituri 2017-T.produce accidentale LUCRARI PROP.: RARITURI															
FA	10	IN	55	20	17	3		.3	RN	N	0.80	193	2067	8.2	
TOTAL				55				3			0.8	193	2067	8.2	
41 A 8.76 HA GF: 2 - 1C SUP: A TS: 5242 TP: 4212 SOL: 3201 Versant ondulat EXPOZITIE: NV INC: 25 G ALTITUDINE: 550 - 700 M LITIERA: intrerupta-subtire TIP FLORA: Asperula-Asarum Natural fundamental prod. mij. relativ-echien COMP.ACTUALA: 5 FA 1 MO 2 PAM 2 DM COMP.TEL: 7FA 2 MO 1 PAM SORT: FA Gros si mijl.,cherestea VARSTA EXPL.: 110 ani SEM.UTIL: SUBARBORET: DATE COMPL.: Alte date complement. POL: ERZ: LUCRARI EXEC.: 2012-Curatiri LUCRARI PROP.: CURATIRI															
FA	3	IN	20	8	5	3	G		RN	N	0.27	9	79	1.6	
FA	2	IN	10	6	4	3	G		RN	N	0.18	4	35	0.4	
MO	1	P	20	6	5	3	G		NEC	N	0.09	4	35	1.0	
PAM	2	P	20	6	5	3	I		NEC	N	0.18	8	70	0.6	
DM	2	IN	20	8	5	3	G		RN	N	0.18	4	35	2.4	
TOTAL				20				3			0.9	29	254	6.0	
41 B 2.79 HA GF: 2 - 1C SUP: A TS: 5242 TP: 4212 SOL: 3201 Versant ondulat EXPOZITIE: NV INC: 10 G ALTITUDINE: 700 M LITIERA: continua-subtire TIP FLORA: Asperula-Asarum Artificial de prod. mij. relativ-echien COMP.ACTUALA: 10 MO COMP.TEL: 5FA 3 PAM 2 FR SORT: MO Gros,cherestea VARSTA EXPL.: 70 ani SEM.UTIL: SUBARBORET: DATE COMPL.: Alte date complement. POL: ERZ: LUCRARI EXEC.: 2015-Rarituri 2017-T.produce accidentale LUCRARI PROP.: T.IGIENA(T.progresive declII)															
MO	10	P	55	22	18	3		.3	NEC	N	0.70	264	737	9.4	
TOTAL				55				3			0.7	264	737	9.4	

## DESCRIERE PARCELARA

DS:Maramures

OS:Tauti Magherus

UP: 2

DESCRIEREA STATIONII SI ARBORETULUI														ELM	P	M	VAR	DM	HM	C	A	EL	PROVE	VI	DENS			CRES			
																									TA	LI	CONS		MC/HA	MC/UA	MC/HA
39 B 3.70 HA GF: 2 - 1C SUP: A TS: 5131 TP: 5132 SOL: 2201 Versant ondulat EXPOZITIE: SE INC: 25 G ALTITUDINE: 500 - 600 M LITIERA: continua-subtire TIP FLORA: Poa p.-Carex c. Natural fundamental prod. inf. relativ-echien COMP.ACTUALA: 10 GO COMP.TEL: 10GO SORT: GOS Mijl.,constructii,cherestea VARSTA EXPL.: 120 ani SEM.UTIL: SUBARBORET: DATE COMPL.: Alte date complement. POL: ERZ: LUCRARI EXEC.: 2013-T.igienea 2015-T.igienea LUCRARI PROP.: T.IGIENA														ARB	P	GE	ANI	CM	M	P	TEC	AG	NIENTA	LI							
														GO	2	IN	110	38	23	4	G	.4	RN	N	0.14	56	207	0.5			
														GO	8	IN	90	26	21	4		.3	RN	N	0.56	190	703	2.5			
														TOTAL			90			4					0.7	246	910	3.0			
DESCRIEREA STATIONII SI ARBORETULUI														ELM	P	M	VAR	DM	HM	C	A	EL	PROVE	VI	DENS			CRES			
																									ARB	P	GE <th>ANI <th>CM <th>M <th>P <th>TEC <th>AG <th>NIENTA <th>LI <th>CONS</th> <th>MC/HA</th> <th>MC/UA</th> <th>MC/HA</th> </th></th></th></th></th></th></th></th>		ANI <th>CM <th>M <th>P <th>TEC <th>AG <th>NIENTA <th>LI <th>CONS</th> <th>MC/HA</th> <th>MC/UA</th> <th>MC/HA</th> </th></th></th></th></th></th></th>	CM <th>M <th>P <th>TEC <th>AG <th>NIENTA <th>LI <th>CONS</th> <th>MC/HA</th> <th>MC/UA</th> <th>MC/HA</th> </th></th></th></th></th></th>	M <th>P <th>TEC <th>AG <th>NIENTA <th>LI <th>CONS</th> <th>MC/HA</th> <th>MC/UA</th> <th>MC/HA</th> </th></th></th></th></th>
40 A 24.22 HA GF: 2 - 1C SUP: A TS: 5242 TP: 4212 SOL: 3201 Versant ondulat EXPOZITIE: SE INC: 22 G ALTITUDINE: 550 - 720 M LITIERA: continua-normala TIP FLORA: Asperula-Asarum Natural fundamental prod. mij. relativ-echien COMP.ACTUALA: 10 FA COMP.TEL: 6FA 3 PAM 1 DT SORT: FA Gros si mijl.,cherestea VARSTA EXPL.: 110 ani SEM.UTIL: SUBARBORET: DATE COMPL.: Alte date complement. POL: ERZ: LUCRARI EXEC.: 2013-T.progresive(insamintare) 2015-T.progresive(insamintare) LUCRARI PROP.: T.PROGRESIVE(insam, p lum) AJUTORAREA REG NATURALE														ARB	P	GE	ANI	CM	M	P	TEC	AG	NIENTA	LI							
														FA	10	IN	120	44	29	3		.6	RN	N	0.50	279	6757	2.5			
														TOTAL			120			3					0.5	279	6757	2.5			
DESCRIEREA STATIONII SI ARBORETULUI														ELM	P	M	VAR	DM	HM	C	A	EL	PROVE	VI	DENS			CRES			
																									ARB	P	GE <th>ANI <th>CM <th>M <th>P <th>TEC <th>AG <th>NIENTA <th>LI <th>CONS</th> <th>MC/HA</th> <th>MC/UA</th> <th>MC/HA</th> </th></th></th></th></th></th></th></th>		ANI <th>CM <th>M <th>P <th>TEC <th>AG <th>NIENTA <th>LI <th>CONS</th> <th>MC/HA</th> <th>MC/UA</th> <th>MC/HA</th> </th></th></th></th></th></th></th>	CM <th>M <th>P <th>TEC <th>AG <th>NIENTA <th>LI <th>CONS</th> <th>MC/HA</th> <th>MC/UA</th> <th>MC/HA</th> </th></th></th></th></th></th>	M <th>P <th>TEC <th>AG <th>NIENTA <th>LI <th>CONS</th> <th>MC/HA</th> <th>MC/UA</th> <th>MC/HA</th> </th></th></th></th></th>
40 B 1.17 HA GF: 2 - 1C SUP: A TS: 5131 TP: 5132 SOL: 2201 Versant superior ondulat EXPOZITIE: SE INC: 25 G ALTITUDINE: 600 - 650 M LITIERA: continua-subtire TIP FLORA: Poa p.-Carex c. Natural fundamental prod. inf. relativ-echien COMP.ACTUALA: 1 FA 9 GO COMP.TEL: 6GO 4 FA SORT: GOS Mijl.,constructii,cherestea VARSTA EXPL.: 120 ani SEM.UTIL: SUBARBORET: DATE COMPL.: Alte date complement. POL: ERZ: LUCRARI EXEC.: LUCRARI PROP.: T.IGIENA(T.progresive declII)														ARB	P	GE	ANI	CM	M	P	TEC	AG	NIENTA	LI							
														FA	1	IN	130	44	22	4	I	.6	RN	N	0.07	25	29	0.2			
														GO	6	IN	130	30	20	4		.5	RN	N	0.42	131	153	1.2			
														GO	3	IN	110	24	19	4	G	.4	RN	N	0.21	60	70	0.8			
														TOTAL			110			4					0.7	216	252	2.2			
DESCRIEREA STATIONII SI ARBORETULUI														ELM	P	M	VAR	DM	HM	C	A	EL	PROVE	VI	DENS			CRES			
																									ARB	P	GE <th>ANI <th>CM <th>M <th>P <th>TEC <th>AG <th>NIENTA <th>LI <th>CONS</th> <th>MC/HA</th> <th>MC/UA</th> <th>MC/HA</th> </th></th></th></th></th></th></th></th>		ANI <th>CM <th>M <th>P <th>TEC <th>AG <th>NIENTA <th>LI <th>CONS</th> <th>MC/HA</th> <th>MC/UA</th> <th>MC/HA</th> </th></th></th></th></th></th></th>	CM <th>M <th>P <th>TEC <th>AG <th>NIENTA <th>LI <th>CONS</th> <th>MC/HA</th> <th>MC/UA</th> <th>MC/HA</th> </th></th></th></th></th></th>	M <th>P <th>TEC <th>AG <th>NIENTA <th>LI <th>CONS</th> <th>MC/HA</th> <th>MC/UA</th> <th>MC/HA</th> </th></th></th></th></th>
40 C 4.83 HA GF: 2 - 1C SUP: A TS: 5242 TP: 4212 SOL: 3201 Versant superior ondulat EXPOZITIE: S INC: 10 G ALTITUDINE: 700 M LITIERA: continua-subtire TIP FLORA: Asperula-Asarum Artificial de prod. mij. relativ-echien COMP.ACTUALA: 10 MO COMP.TEL: 5FA 3 PAM 2 FR SORT: MO Gros,cherestea VARSTA EXPL.: 70 ani SEM.UTIL: SUBARBORET: DATE COMPL.: Alte date complement. POL: ERZ: LUCRARI EXEC.: 2015-Raritari 2017-T.produce accidentale LUCRARI PROP.: T.IGIENA(T.progresive declII)														ARB	P	GE	ANI	CM	M	P	TEC	AG	NIENTA	LI							
														MO	10	P	55	24	17	3		.4	NEC	N	0.70	243	1174	9.4			
														TOTAL			55			3					0.7	243	1174	9.4			



APU-243 Accd.

ACT DE PUNERE ÎN VALOARE NR. 2300150600300

Unitate de Producție: VI - Băița  
Denumire A.P.V.: 244 ACC1 Cîreșu

Suprafață totală act - (ha): 42.1 Tratament: T. PRODUSE ACCIDENTALE I Natura Produsului: PRODUSE ACCIDENTALE Tehnologia de Exploatare: SORTIMENTE SI MULTIPLI DE SORTIMENTE Data inventarierii: 17.05.2023 Anul exploatării: 2023 Procedeeul de inventariere: FIR CU FIR Ciocan forma CIRCULARĂ nr.: MM0805 Accesibilitate: 0-250	Informații privind N.T.S.M.	Grupa de specii	Nr. de arbori	Volum
	Stâncării pe - (ha): Arbori putregăioși - (buc): cu un volum de - (mc): Iescării - (buc): 1 cu un volum de - (mc): 2.37	Rășinoase FAG Quercinee Diverse tari Diverse moi	45 46 2	85.35 90.42 6.83
	Total:	93	182.6	

Specia	SORTARE DIMENSIONALĂ							Lemn lucru	Coajă	Lemn de foc		Volum brut
	G1	G2	G3	M1	M2	M3	LS			Total	VF	
FAG	13.79	12.44		2.02	1.22	0.50	0.10	30.07	1.58	58.77	4.67	90.42
BRAD	1.79	0.82	0.14	0.08	0.01			2.84	0.32	5.62		8.78
MOLID	28.74	15.78	3.22	1.84	0.55		0.15	50.28	4.58	21.71		76.57
FRASIN	0.48	0.32		0.05	0.02			0.87	0.16	5.80	0.21	6.83
<b>TOTAL</b>	<b>44.80</b>	<b>29.36</b>	<b>3.36</b>	<b>3.99</b>	<b>1.80</b>	<b>0.50</b>	<b>0.25</b>	<b>84.06</b>	<b>6.64</b>	<b>91.90</b>	<b>4.88</b>	<b>182.60</b>

U.A.	Suprafață (ha)		Vârsta ani	Panta G	Semintș utilizabil				Total volum brut
	Par cursă	UA			%	S. tot	Compoziție		
40 A	2.98	2.98	122	40.00			0		4.92
40 B	18.54	18.54	122	25.00			0		91.00
60 A	20.58	20.58	107	28.00			0		86.68
U.A.	FA	MO	FR	BR	Volum				
40 A		2.42	2.50		4.92				
40 B	12.52	74.15	4.33		91.00				
60 A	77.90			8.78	86.68				
<b>Total</b>	<b>90.42</b>	<b>76.57</b>	<b>6.83</b>	<b>8.78</b>	<b>182.60</b>				

U.A.	Specia	Diametre		Înălțimi		Vârsta	Vol. arb	Nr. arb	Creșt ere	Sortare dimensională							Coajă	Lemn foc		Volum brut	
		dt	dcg	ht	hc					G1	G2	G3	M1	M2	M3	LS		Total	VF		
40 A	MO	52.00	52.00	29.00	29.00	122	2.42	1		0.25	0.06	0.01	0.01			0.03	2.06		2.42		
	FR	50.00	50.00	24.00	24.00	122	2.50	1		0.13	0.16		0.02	0.01		0.06	2.12	0.08	2.50		
Total U.A.: 40 A									2		0.38	0.22	0.01	0.03	0.01		0.09	4.18	0.08	4.92	
40 B	FA	52.67	52.67	22.53	22.53	122	4.17	3		1.73	0.11			0.01	0.01	0.09	10.57	0.51	12.52		
	MO	43.28	46.00	29.65	29.65	122	1.90	39		28.49	15.72	3.21	1.83	0.55	0.15	4.55	19.65		74.15		
	FR	60.00	60.00	28.00	28.00	122	4.33	1		0.35	0.16		0.03	0.01		0.10	3.68	0.13	4.33		
Total U.A.: 40 B									43		30.57	15.99	3.21	1.86	0.56	0.01	0.16	4.74	33.90	0.64	91.00
60 A	FA	37.90	40.36	24.93	24.93	107	1.80	43		12.06	12.33		2.02	1.22	0.49	0.09	1.49	48.20	4.16	77.90	
	BR	43.20	43.20	25.40	25.40	107	1.76	5		1.79	0.82	0.14	0.08	0.01		0.32	5.62		8.78		
Total U.A.: 60 A									48		13.85	13.15	0.14	2.10	1.23	0.49	0.09	1.81	53.82	4.16	86.68
Total General U.A.									93		44.80	29.36	3.36	3.99	1.80	0.50	0.25	6.64	91.90	4.88	182.60



Intocmit,

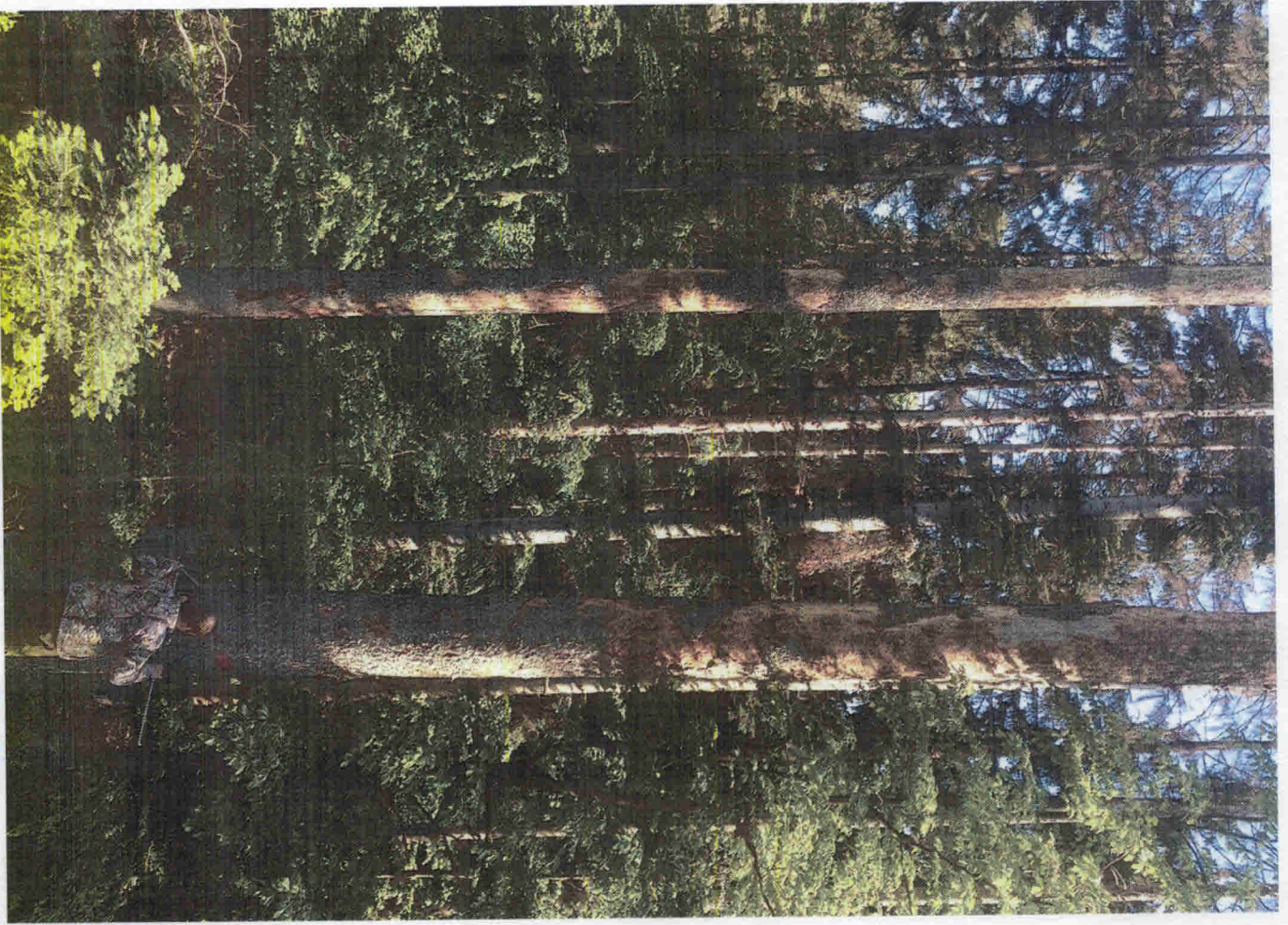
Birou Fond Forestier,

Verificat,

DESCRIEREA STATIUNII SI ARBORETULUI														DENS	VOLUM			CRES
ELM	P	M	VAR	DM	HM	C	A	EL	PROVE	VI	TA	CONS	MC/HA		MC/UA	MC/HA		
39	42.71 HA	GF: 1-5A	SUP: M	TS: 5242 TP: 4212														
SOL: 3201	Versant	ondulat	EXPOZITIE: SE															
INC: 34 G	ALTITUDINE: 415 - 712 M																	
LITIERA: continua-subtire		TIP FLORA: Asperula-Asarum																
Natural fundamental prod. mij.		relativ-echien																
COMP.ACTUALA: 5 FA 3 CA 2 MO																		
COMP.TEL: 6FA 2 MO 1 BR 1 DT																		
SORT: FA Gros si mijl.,cherestea		VARSTA EXPL.:																
SEM.UTIL:																		
SUBARBORET:																		
DATE COMPL.: Rupturi izolate Alte date complement.																		
POL:		ERZ:																
LUCRARI EXEC.: 2016-Rarituri																		
LUCRARI PROP.: RARITURI																		
TOTAL				40				3				0.9	201	8584	9.0			
DESCRIEREA STATIUNII SI ARBORETULUI														DENS	VOLUM			CRES
ELM	P	M	VAR	DM	HM	C	A	EL	PROVE	VI	TA	CONS	MC/HA		MC/UA	MC/HA		
40 A	2.98 HA	GF: 1-5A 2A	SUP: M	TS: 5243 TP: 4211														
SOL: 3201	Versant inferior	framintat	EXPOZITIE: NE															
INC: 40 G	ALTITUDINE: 470 - 530 M																	
LITIERA: continua-subtire		TIP FLORA: Asperula-Asarum																
Natural fundamental prod. sup.		relativ-plurien																
COMP.ACTUALA: 8 FA 2 CA																		
COMP.TEL: 8FA 1 PAM 1 MO																		
SORT: FA Gros si mijl.,cherestea		VARSTA EXPL.:																
SEM.UTIL:																		
SUBARBORET:																		
DATE COMPL.: Roca la suprafata/0,1S Alte date complement.																		
POL:		ERZ:																
LUCRARI EXEC.: 2011-T.produse accidentale																		
LUCRARI PROP.: T.IGIENA																		
TOTAL				120				2				0.7	393	1171	3.3			
DESCRIEREA STATIUNII SI ARBORETULUI														DENS	VOLUM			CRES
ELM	P	M	VAR	DM	HM	C	A	EL	PROVE	VI	TA	CONS	MC/HA		MC/UA	MC/HA		
40 B	18.54 HA	GF: 1-5A	SUP: M	TS: 5243 TP: 4211														
SOL: 3201	Versant mijlociu	ondulat	EXPOZITIE: NE															
INC: 25 G	ALTITUDINE: 495 - 620 M																	
LITIERA: continua-subtire		TIP FLORA: Asperula-Asarum																
Artificial de prod. sup.		relativ-plurien																
COMP.ACTUALA: 7 MO 3 FA																		
COMP.TEL: 8FA 2 PAM																		
SORT: FA Gros si mijl.,cherestea		VARSTA EXPL.:																
SEM.UTIL:																		
SUBARBORET:																		
DATE COMPL.: Alte date complement.																		
POL:		ERZ:																
LUCRARI EXEC.: 2015-T.igiiena																		
LUCRARI PROP.: T.IGIENA																		
TOTAL				120				2				0.7	480	8899	3.6			
DESCRIEREA STATIUNII SI ARBORETULUI														DENS	VOLUM			CRES
ELM	P	M	VAR	DM	HM	C	A	EL	PROVE	VI	TA	CONS	MC/HA		MC/UA	MC/HA		
40 C	4.62 HA	GF: 2-1C	SUP: A	TS: 5243 TP: 4211														
SOL: 3201	Versant mijlociu	ondulat	EXPOZITIE: NE															
INC: 34 G	ALTITUDINE: 555 - 710 M																	
LITIERA: continua-subtire		TIP FLORA: Asperula-Asarum																
Natural fundamental prod. sup.		relativ-plurien																
COMP.ACTUALA: 9 FA 1 PAM																		
COMP.TEL: 7FA 2 PAM 1 DT																		
SORT: FA F.gros,cher. sup.,derulaj		VARSTA EXPL.: 120 ani																
SEM.UTIL:																		
SUBARBORET:																		
DATE COMPL.: Alte date complement.																		
POL:		ERZ:																
LUCRARI EXEC.: 2015-T.igiiena																		
LUCRARI PROP.: T.PROGRESIVE(insamintare)																		
AJUTORAREA REG NATURALE																		
TOTAL				115				2				0.8	475	2195	3.7			



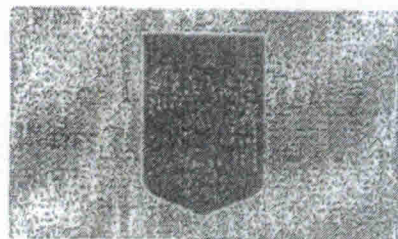




APV 244 ACCI.

MINISTERUL MEDIULUI, APELOR ȘI PĂDURILOR

Handwritten notes and signatures in blue ink, including 'FF', 'JUP', and 'OS. Tăuți'.



Stamp: RNF - ROMANIA, DIRECTIA SILVICĂ MARAMUREȘ, OCOLUL SILVIC TĂUȚII MĂGHERĂUȘ, INTRARE NR. 1265, IEȘIRE ZIUA 09 LUNA 03 2022

ORDIN

Nr. 480 / 01.03.2022

pentru aprobarea amenajamentului silvic al fondului forestier proprietate publică a statului, administrat de Regia Națională a Pădurilor – Romsilva, prin Ocolul Silvic Tăuții Măgherauș, Direcția Silvică Maramureș

Având în vedere Referatul de aprobare nr. R19167/08.02.2022 al Direcției politici și strategii în silvicultură,

În conformitate cu Avizul Comisiei tehnice de avizare pentru silvicultură din Ministerul Mediului, Apelor și Pădurilor nr. 158/08.12.2021 și ținând cont de Decizia etapei de încadrare a Agenției pentru Protecția Mediului Maramureș nr. 897/02.07.2021,

În temeiul prevederilor art. 22 alin. (1) din Legea nr. 46/2008 – Codul silvic, republicată, cu modificările și completările ulterioare, ale art. 13 alin. (4) din Hotărârea Guvernului nr. 43/2020 privind organizarea și funcționarea Ministerului Mediului, Apelor și Pădurilor, precum și ale art. 57 alin. (1), (4), (5) din Ordonanța de urgență a Guvernului nr. 57/2019 privind Codul administrativ, cu modificările și completările ulterioare,

ministrul mediului, apelor și pădurilor emite următorul

ORDIN:

Art. 1. – Se aprobă amenajamentul silvic al fondului forestier proprietate publică a statului, administrat de Regia Națională a Pădurilor – Romsilva, prin Ocolul Silvic Tăuții Măgherauș, Direcția Silvică Maramureș.

Art. 2. – Direcția politici și strategii în silvicultură din cadrul Ministerului Mediului, Apelor și Pădurilor transmite prezentul ordin Regiei Naționale a Pădurilor – Romsilva, care răspunde de aplicarea și respectarea prevederilor acestuia.

Art. 3. – Prezentul ordin s-a întocmit în 3 exemplare, două pentru emitent, iar al treilea pentru Regia Națională a Pădurilor – Romsilva.

MINISTRUL MEDIULUI, APELOR ȘI PĂDURILOR

Barna TÂNCZOS

