

OCOLUL SILVIC ARDUD R.A.

Loc. Ardud, str. Nouă nr.1

Jud. Satu Mare

RO 27389563

30/519/2010

Tel/fax: 0261/771600

E-mail: office@ocolulsilvicardud.ro

Nr. înregistrare 2719/ 15.05.2023



Notificare

Către,
Garda Forestieră Cluj

Vă înaintăm spre verificare și avizare APV-ul de produse accidentale, în conformitate cu prevederile O.M. 767/23.07.2018, conform tabelului de mai jos:

Nr. crt.	Nr. APV.	Proprietar	U.P. (Nr., denumire)	u.a.	Nr. contract administrare/ servicii silvice (dacă este cazul)	Vol. - mc-	Depășire posibilitate DA/NU	APV-ul face parte dintr-un angajament de silvomediu (Măsura 15) DA/NU	APV-ul se află în zona de liniște (L) DA/NU
1	2300148301170	Primăria Orașului Seini	I- Seini	13B, 13D, 14A, 15A, 15B, 16A, 16B, 16C, 6A, 6B, 6C	Membrii fondator	742,68	NU	DA	NU
TOTAL						742,68	X	X	X

Atașăm următoarele documente:

- actul de punere în valoare, verificat conform art. 1 din anexa 1 la O.M. 767/23.07.2018, în stadiul 05/2012 *verificat*;
- poze făcute la punerea în valoare.

Șef ocol,

Ing. Petrosian Gh. Mih.

ARDUD R.A.
CUI RO27389563



ACT DE PUNERE ÎN VALOARE NR. 2300148301170

15.05.2023
VERIFICAT

Unitate de Producție: 1 - Seini

Denumire A.P.V.: Prim Seini Acc I/ 13, 14, 15, 16, 6

Suprafață totală act - (ha): 1922
Tratamente: T. PRODUSE ACCIDENTALE I
Natură produsului: PRODUSE ACCIDENTALE
Tehnologia de exploatare: SORTIMENTE SI MULTIPLI DE SORTIMENTE
Data inventarierii: 13.05.2023
Anul exploatării: 2023
Proceduri de inventariere: FIR CU FIR
Clocan forma CIRCULARĂ nr: PPSM0301
Accesibilitate: >1500

Grupă de specii	Nr. de arbori	Volum	Informații privind N.T.S.M.	
			Stancări pe - (ha):	Arbori putregăosi - (buc):
Rășinoase	17	6.63		
FAG	304	430.26		
Quercus tan	157	143.65		
Diverse mol	199	162.14		
Total:	677	742.68		

Specia	SORTARE DIMENSIONALĂ						Lemn lucru	Coajă	Lemn de foc	Volum brut
	GI	G2	G3	M1	M2	M3				
LARICE	0.21	0.21	0.21	0.07	0.03	0.79	0.20	5.64	0.02	6.63
SALCĂM (P)	0.11	0.13	0.02			0.26	0.09	1.90	0.16	2.25
FAG	35.99	35.25	5.42	3.48	1.54	0.27	81.95	4.40	343.91	430.26
CARPEN	0.97	7.21	2.38	1.84	1.05	0.50	13.95	1.24	87.71	102.90
GORUN (S)	2.23	24.42	6.63	3.68	1.28	0.28	38.52	6.09	99.04	143.65
MESTECĂN	0.20	3.31	1.46	0.98	0.49	0.04	6.48	1.40	40.70	48.58
CIREȘ	0.06	0.30	0.03	0.02			0.41	0.04	2.47	2.92
PALIN DE MUNTE	0.18	0.49	0.06	0.02	0.02		0.77	0.07	4.65	5.49
TOTAL	39.74	71.32	0.21	16.27	10.09	4.38	143.13	13.53	586.02	742.68

U.A.	Suprafață (ha)	Par UA	Vârsta an	Panta G	%	S. tot	Compoziție			Total volum brut
							H.			
138	27.10	27.10	95	25.00		0				110.82
13D	5.00	5.00	45	20.00		0				17.78
14A	38.20	38.20	100	26.00		0				211.64
15A	13.80	13.80	95	30.00		0				29.26
158	19.30	19.30	100	28.00		0				89.78
16A	37.30	37.30	95	23.00		0				186.98
16B	6.50	6.50	90	25.00		0				11.70
16C	12.50	12.50	80	25.00		0				43.09
6A	2.20	2.20	95	25.00		0				14.94
6B	2.10	2.10	60	17.00		0				7.24
6C	1.10	1.10	80	18.00		0				19.45

U.A.	LA	FA	CA	GO (S)	ME	CI	SC (P)	PAM	Volum	Sortare dimensională														
										GI	G2	G3	M1	M2	M3	LS	Coajă	Lemn foc	Total	Vf	brut			
138	83.85	26.97							110.82															
13D	3.02	10.82	2.70						17.78															
14A	94.26	75.83	38.13	3.42					211.64															
15A	8.96	6.71	12.35		1.24				29.26															
158	28.98	1.92	25.56	33.32					89.78															
16A	155.80	6.88	17.13		2.25				186.98															
16B	5.22	6.48							11.70															
16C	14.41	4.81	14.01	9.86					43.09															
6A	7.87	4.05	3.02						14.94															
6B	3.61	0.64		0.74	1.68				7.24															
6C	6.63	430.26	102.90	143.65	48.58	2.92	2.25	5.49	742.68															

U.A.	Specia	Diametre	Inalțimi	Vârsta arb	Vol. arb	Nr. arb	Crest	Sortare dimensională															
								GI	G2	G3	M1	M2	M3	LS	Coajă	Lemn foc	Total	Vf	brut				
138	FA	36.90	36.43	20.58	95	1.35	62	10.06	8.20		0.98	0.67	0.31	0.05	1.07	62.51	4.80	83.85					
138	GO (S)	32.31	32.31	19.69	95	1.04	26	1.07	5.32		1.29	0.75	0.22	0.03	1.35	16.94	1.30	26.97					
13D	LA	24.22	24.22	15.22	45	0.34	9	0.07	0.08	0.15	0.04	0.04	0.02	0.09	2.57	0.01	3.02						
13D	ME	32.00	32.00	20.00	45	0.62	2	0.08			0.04	0.03	0.01	0.04	1.04	0.05	1.24						
13D	FA	52.00	52.00	23.00	45	2.70	4	1.02	0.54		0.04	0.01	0.01	0.08	9.12	0.19	10.82						
13D	CA	20.20	20.20	13.80	45	0.27	10		0.06			0.07	0.11	0.11	0.05	0.04	2.26	0.22	2.70				

Acesta este un document generat din aplicația SUMAL 2.0 Ocol

Acesta este un document generat din aplicația SUMAL 2.0 Ocol



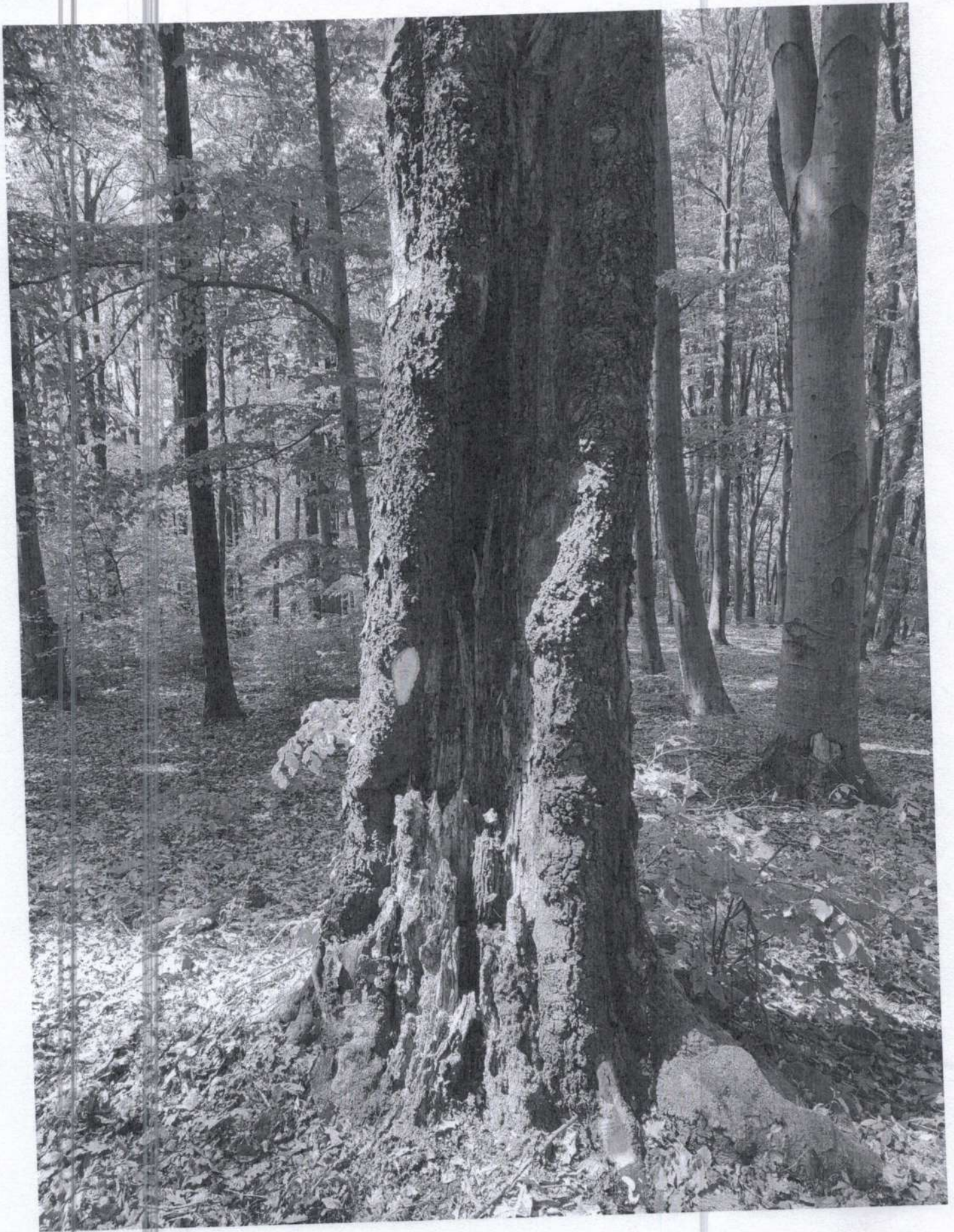
Şef Ocol,

Intocmit,

Birou Fond Forestier,

Verificat,

Total U.A.: 13D													25	1.02	0.75	0.08	0.30	0.19	0.13	0.07	0.25	14.99	0.77	17.78
FA	36.06	37.33	22.97	22.97	100	1.35	70	5.94	11.11	1.62	0.90	0.40	0.05	1.11	73.13	5.79	64.26							
CA	30.53	20.34	20.34	100	0.95	80	6.64	5.67	1.70	1.25	0.67	0.31	0.91	64.68	5.36	5.83								
GO (S)	31.08	19.52	19.52	100	0.98	39	5.50	6.85	1.88	0.96	0.32	0.08	1.66	25.88	1.91	38.13								
ME	40.00	40.00	22.50	100	1.14	3	0.20	0.14	0.07	0.03	0.02	0.10	2.86	0.11	3.42									
Total U.A.: 14A													192	7.28	23.77	5.27	3.14	1.41	0.44	3.78	166.5	13.17	211.64	
FA	36.67	36.67	22.00	95	1.49	6	1.91	1.15	0.09	0.08	0.03	0.01	0.16	5.53	0.53	8.96								
CA	47.33	21.67	21.67	95	2.24	3	0.33	0.44	0.07	0.01		0.07	5.79	0.35	6.71									
GO (S)	35.60	20.80	20.80	95	1.24	10	0.21	1.77	0.38	0.22	0.05		9.31	0.56	12.35									
CI	38.00	22.00	22.00	95	1.24	1	0.15		0.01	0.01		0.02	1.05	0.04	1.24									
Total U.A.: 15A													20	2.45	3.51	0.55	0.32	0.08	0.01	0.66	21.68	1.48	29.26	
FA	34.20	34.20	20.45	100	1.45	20	2.61	1.11	0.20	0.26	0.13	0.03	0.23	24.41	1.55	28.98								
CA	28.00	19.00	19.00	100	0.64	3	0.11	0.11	0.07	0.05	0.03	0.01	0.02	1.63	0.15	1.92								
GO (S)	29.06	18.55	18.55	100	0.80	32	5.16	1.64	0.85	0.33	0.09	1.32	16.17	1.40	25.56									
ME	32.30	32.72	21.68	100	0.71	47	2.23	1.06	0.73	0.38	0.03	0.96	27.93	1.33	33.32									
Total U.A.: 15B													102	2.61	8.61	2.97	1.89	0.87	0.16	2.53	70.14	4.43	89.78	
SC (P)	54.00	54.00	24.00	95	2.25	1	0.11	0.13	0.02			0.09	1.90	0.16	2.25									
FA	36.94	38.19	22.83	95	1.50	104	11.27	10.28	1.93	1.22	0.47	0.09	1.37	12.91	9.00	55.80								
CA	28.60	18.20	18.20	95	0.69	10	0.43	0.25	0.15	0.08	0.05	0.09	5.83	0.52	6.88									
GO (S)	32.88	20.31	20.31	95	1.07	16	0.11	2.21	0.48	0.22	0.08	0.02	4.48	0.83	17.13									
PAM	40.00	30.67	30.67	95	1.64	3	0.18	0.49	0.02			0.06	4.17	0.16	4.92									
Total U.A.: 16A													134	11.67	13.54	2.70	1.59	0.63	0.16	2.09	154.6	10.67	186.98	
FA	36.50	20.75	20.75	90	1.30	4	0.38	0.27	0.08	0.04	0.02	0.04	4.39	0.31	5.22									
GO (S)	28.22	17.56	17.56	90	0.72	9	1.41	0.39	0.22	0.10	0.02	0.34	4.00	0.38	6.48									
Total U.A.: 16B													13	0.38	1.68	0.47	0.26	0.12	0.02	0.38	8.39	0.69	11.70	
FA	33.00	18.50	18.50	80	0.90	16	0.45	1.27	0.24	0.15	0.07	0.01	12.10	0.94	14.41									
CA	25.00	15.95	15.95	80	0.48	10	0.27	0.27	0.14	0.14	0.09	0.04	4.07	0.36	4.81									
GO (S)	27.52	17.38	17.38	80	0.67	21	0.34	1.49	0.46	0.40	0.16	0.04	10.66	0.83	14.01									
ME	35.57	19.25	19.25	80	0.70	14	0.80	0.27	0.18	0.07	0.01	0.28	8.25	0.39	9.86									
Total U.A.: 16C													61	0.79	3.83	1.11	0.87	0.39	0.10	0.92	35.08	2.52	43.09	
FA	30.25	18.63	18.63	95	0.98	8	0.42	0.56	0.08	0.05	0.06	0.02	6.62	0.46	7.87									
CA	24.00	17.13	17.13	95	0.51	8	0.23	0.08	0.13	0.07	0.04	0.05	3.45	0.30	4.05									
GO (S)	30.00	18.75	18.75	95	0.75	4	0.21	0.11	0.06	0.02	0.07	0.07	2.55	0.16	3.02									
Total U.A.: 6A													20	0.42	1.00	0.27	0.24	0.15	0.06	0.18	12.62	0.92	14.94	
LA	28.00	15.88	15.88	60	0.45	8	0.14	0.13	0.03	0.04	0.02	0.01	3.07	0.01	3.61									
ME	36.00	20.00	20.00	60	0.74	1	0.06	0.06	0.02	0.01	0.01	0.02	0.62	0.03	0.74									
CI	44.00	22.00	22.00	60	1.68	1	0.06	0.15	0.02	0.01		0.02	1.42	0.05	1.68									
PAM	21.00	16.50	16.50	60	0.28	2			0.04	0.23	0.11	0.05	6.12	0.19	7.24									
Total U.A.: 6B													14	0.06	0.35	0.13	0.05	0.02	0.02	0.17	6.12	0.19	7.24	
FA	45.25	24.06	24.06	80	2.43	8	1.93	0.76	0.13	0.06	0.02	0.02	16.40	0.91	19.45									
Total U.A.: 6C													8	1.93	0.76	0.13	0.06	0.02	0.02	0.15	16.40	0.91	19.45	
Total General U.A.													677	39.74	71.32	0.21	16.27	10.09	4.38	1.12	13.53	586.0	41.85	742.68



— Attachments: —

1684129493045.jpg

7,0 MB

1684129512100.jpg

7,2 MB



gettyimages.com

