



**REGIA NAȚIONALĂ A PĂDURILOR ROMSILVA
DIRECȚIA SILVICĂ MARAMUREȘ
OCOLUL SILVIC POIENI**

ROMÂNIA, 437260, Ruscova, str. Principală, nr.21

Tel. 0262 365 082, Fax. 0262 365 016

Email: ospoieni@marasilva.ro; <http://www.marasilva.ro>

Nr : 5778/11.07.2022

**CATRE,
GARDA FORESTIERA CLUJ**

**NOTIFICARE
DOCUMENTATIE ACCIDENTALE I, OCOLUL SILVIC POIENI,**

In urma unor furtunii, pe suprafata Ocolului silvic Poieni au intervenit produse accidentale din rupturi si doboraturi de vant, produse care s-au indentificat in baza rapoartelor de semnalare dresate de catre personalul de teren si care s-au inventariat constituindu-se acte de punere in valoare.

1. apv 671 AC I p Rachita din cadrul OS Poieni, UP IV SOCOLAU, ua 155A

- Unitatile amenajistice sunt cuprinsa in amenajamentul silvic al OS Poieni editia 2016 UP IV SOCOLAU, si este situata in limitele siturilor Natura 2000, in Parcul Natural Muntii Maramuresului, zona tampon, nu are restrictii privind protectia mediului, nu necesita evaluare de mediu fiind adoptat fara aviz de mediu.

- suprafata ua 155A de 29.69 ha, afectata cu doboraturi si rupturi dispersate pe toata suprafata.

- volum din apv de 169.01 mc.

- proprietar statul roman R.N.P.-ROMSILVA.

- natura produselor : accidentale I

- suprafata ce trebuie impadurita : nu e cazul.

- factori destabilizatorii : doboraturi si rupturi de vant

- nu depaseste posibilitatea anuala stabilita de amenajamentul silvic

- nu face obiectul modificarii amenajamentului silvic deoarece volumul afectat din APV este sub 20% din volumul de masa lemnoasa ramas in ua.

Sef ocol
Ing Cornea Cristian



Resp Fond Forestier,
Ing Ioan Maris

ACT DE PUNERE ÎN VALOARE NR. 2200144001540

Unitate de Producție: IV - Socolou
Denumire A.P.V: 671 p Rachita

Suprafață totală act - (ha): 29.69
Tratament: T. PRODUSE ACCIDENTALE I
Natura Produsului: PRODUSE ACCIDENTALE
Tehnologia de Exploatare: SORTIMENTE SI MULTIPLI DE SORTIMENTE
Data inventarierii: 11.07.2022
Anul exploatarii: 2022
Procedeeul de inventariere: FIR CU FIR
Ciocan forma CIRCULARĂ nr.: MM1202

Informații privind N.T.S.M.	Grupa de specii	Nr. de arbori	Volum
Stâncării pe - (ha): 0.10	Rășinoase	260	126.49
Arbori putregăioși - (buc): 58	FAG	89	17.21
cu un volum de - (mc): 16.32	Quercinee	121	22.54
Iescării - (buc): 72	Diverse tari	7	2.77
cu un volum de - (mc): 15.28	Diverse moi		
Total:		477	169.01



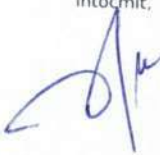

Specia	SORTARE DIMENSIONALĂ								Lemn lucru	Coajă	Lemn de foc		Volum brut
	G1	G2	G3	M1	M2	M3	LS	Total			VF		
FAG	0.51	1.43		0.63	0.81	0.77	0.47	4.62	0.31	12.28	1.41	17.21	
BRAD	0.95	1.03	0.31	0.18	0.04			0.01	2.52	0.28	0.66	3.46	
MOLID	9.87	39.76	13.52	10.60	3.17			1.04	77.96	7.90	37.17	123.03	
PLOP TREMURĂTOR		0.08		0.01	0.01				0.10	0.01	0.59	0.70	
CIREȘ				0.02	0.01				0.03		0.26	0.29	
PALTIN DE MUNTE		0.45		0.13	0.34	0.23	0.06	1.21	0.14	2.61	0.28	3.96	
FRASIN		0.46		0.52	0.53	0.53	0.49	2.53	0.55	15.21	1.18	18.29	
SALCIE CĂPREASCĂ		0.10		0.13	0.08	0.05	0.01	0.37	0.07	1.63	0.12	2.07	
TOTAL	11.33	43.31	13.83	12.22	4.99	1.58	2.08	89.34	9.26	70.41	3.07	169.01	

U.A.	Suprafață (ha)		Vârsta ani	Panta G	Seminiș utilizabil				Compoziție	H.	Total volum brut
	Par cursă	UA			%	S. tot					
155 A	29.69	29.69	60	25.00							
0											
U.A.	FA	BR	MO	PLT	CI	PAM	FR	SAC	Volum		
155 A	17.21	3.46	123.03	0.70	0.29	3.96	18.29	2.07	169.01		
Total	17.21	3.46	123.03	0.70	0.29	3.96	18.29	2.07	169.01		

U.A.	Specia	Diametre		Înălțimi		Vârsta	Vol. arb	Nr. arb	Crestere	Sortare dimensională								Coajă	Lemn foc		Volum brut	
		dt	dcg	ht	hc					G1	G2	G3	M1	M2	M3	LS	Total		VF			
155 A	FA	17.68	21.54	11.51	11.51	60	0.20	89		0.51	1.43		0.63	0.81	0.77	0.47	0.31	12.28	1.41	17.21		
	BR	36.00	36.00	17.10	17.10	60	0.87	4		0.95	1.03	0.31	0.18	0.04		0.01	0.28	0.66		3.46		
	MO	28.35	30.80	17.38	17.38	60	0.53	256		9.87	39.76	13.52	10.60	3.17		1.04	7.90	37.17	0.01	123.03		
	PLT	36.00	36.00	14.00	14.00	60	0.70	1					0.01	0.01			0.01	0.59	0.05	0.70		
	CI	24.00	24.00	12.40	12.40	60	0.29	1					0.02	0.01				0.26	0.02	0.29		
	PAM	20.12	20.12	13.14	13.14	60	0.22	18			0.45		0.13	0.34	0.23	0.06	0.14	2.61	0.28	3.96		
	FR	18.21	18.59	11.96	11.96	60	0.20	102			0.46		0.52	0.53	0.53	0.49	0.55	15.21	1.18	18.29		
SAC	26.00	26.00	11.80	11.80	60	0.34	6			0.10		0.13	0.08	0.05	0.01	0.07	1.63	0.12	2.07			
Total U.A.: 155 A										477		11.33	43.31	13.83	12.22	4.99	1.58	2.08	9.26	70.41	3.07	169.01
Total General U.A.										477		11.33	43.31	13.83	12.22	4.99	1.58	2.08	9.26	70.41	3.07	169.01

Sef Ocol, Intocmit, Biru Fond Forestier, Verificat,

Cornea Cristian

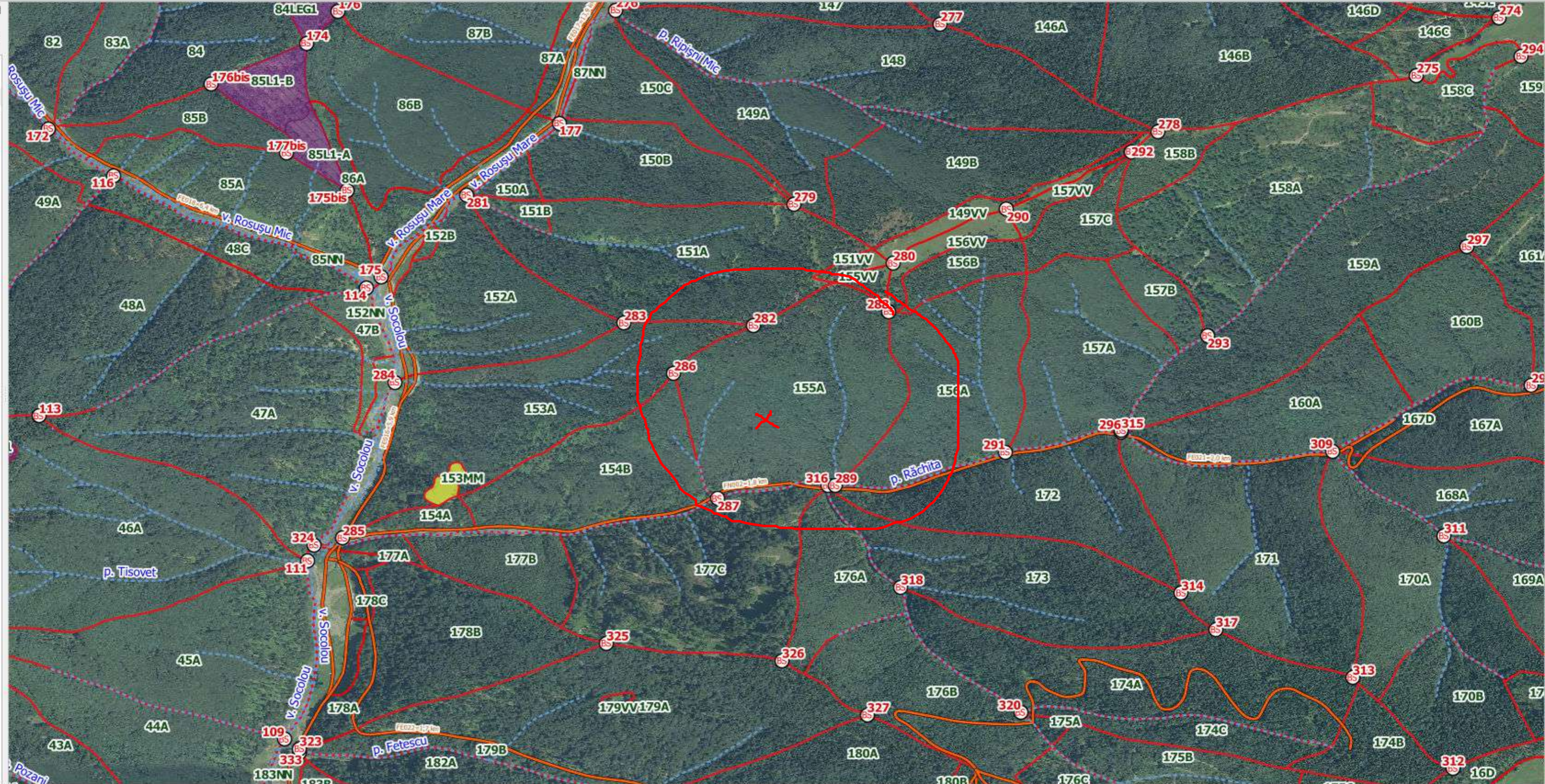







Straturi

- Limite Judete
- 20190610_ANCPI_...
- 01_OS_Baia_Sprie
- 02_OS_Dragomiresti
- 03_OS_Firiza
- 04_OS_Grosi
- 05_OS_Mara
- 06_OS_Poieni
- 07_OS_Sighet
- 08_OS_Strambu_Baiut
- 09_OS_Somcuta
- 10_OS_Tauti_M
- 11_OS_Targu_Lapus_...
- 12_OS_Ulmeni
- 13_OS_Viseu
- Impaduriri
- Amenajament RNP
- Schita_parchet
- Proprietati LEG Paza
- Vanatoare
- Raster



Introduceți pentru localizare (Ctrl+K)

Coordonata 24.53452,47.90071 Scară 1:5795 Mărire 100% Rotatie 0,0° Randare (Producere imagine) EPSG:4326