



R.N.D. - Păunșter, OS Buj, U.D. v Oaza, u.a. 810, supraf: 7,12 ha
data realizării fotografiei: 14.07.2020, coordonate geografice: 45,51878

23,584252



Sef
ing. Varga Bianca
b. Varga

Intaruit
In. Dumitru Adrian



RWD - Ramnicu, AS Blyj, vob $\sqrt{}$ Oasa, u.a. ⁸¹² 815,
 supraf: 3,65 ha, data realizării fotografiei:
 14.07.2020, coordonate geografice: $\text{lat. } 45,518821$, long.

23,587869

Sef
 ing. Varga Bianca
 Varga



Intocmit
 M. Ciurusan Adrian



R.N.P. - României, OSB Sij V.P. \checkmark Ocșu, u.a. 80F, supraf. 9,93ha,
data realizării fotografiei: 14.07.2020; coordonate geografice:
lat. 45,518266, long. 23,588475

Sef oral
ing. V. V. Bican
b. Varga

Sintoc mit
H. Cluscan Adrian



R.N.P. - Pensiunea, AS Bley, U.P. Oasa, u.c. 80F, ^{80F} supra: 900m
data realizării fotografiei: 14.07.2020, coordonate geografice:
lat. 45,518504; long. 23,590199

Sf. Iacob
ing. Vanya Bucur
Bucur

Intocmit
Th. Chiriac Adrian



R.N.P. - România, AS Bihor, VP V Oasa, u-a. 83C, supraf: ^{83C} 19,2 ha
data realizării fotografiei: 14.07.2020; coordonate geografice

lat. 45,519654 long. 23,584444

Sef
ing. Varga
so Varga



Sintaxă
H. Dumresan Adrian

RN17 Rourilua. O.S. Blaj

CIP Ū Dom no 1023

S - 8,23 ha

lot. 45.560094

long. 23 604593

14.07.2020

Sef sral
ing. Jorge



le Jorge

Tutocmit
Ha. Alunozu Aslu'scu
M.

RNP Domulnea, O.S. Blaj
CP ũ Doma ue 103A
S=10,64 ha
lot 45.563728
long. 23 603813
14.07.2010

Sef oval
s'uy. Jorge Monea
Ocolul Silvic LAJ
Danga

TEH. MUREŞAN ADRIAN
M

RN17 Roum huc. O.S. Blaj

CIP \bar{u} 0000-uo 105D

S = 5,32 ha

lot. 45.565016

lot. 23 604103

14.07.2020

Sef. Orel
ing. Virgil Muncaci
Ocolul Silvnic
BLAJ
Regia Națională de Silvicultură

Inscrisit
TEN MUREȘAN ADRIAN
AM

RNP Românie. O.S. Bldg
UP 0,00m no lotc
5 - 5,54 ha

lot. 45.562362

loy. 23. 598711

14.07.2010

Ing. Jorgo Bănuța
b. Jorgo



Subcomit
TEH. MUREȘAN ADRIAN

M.A.

RNP Poimilca O. S. Blaj

LIP II Dora nr 108c

S = 7,09 ha.

lat. 45.564785

long. 23.558712

14.07.2010

Ing. Claudiu Brucsa
blajuga



Subscris
TEH. MUREȘAN ADRIAN
[Signature]

RNP Bourisluca. O.S. Blaj
CIP 3000 nr 181F
S = 1,92 ha
lat. 45.504101
long. 23.552976
14.07.2012

Șef oraș
Ing. Varga Bicea
B. Varga



Subsemnat
Lt. Munteanu Ad.
M.

RNP Roumilua 0.5. Alsj'
UP 0010-Me 18LE

S = 2,96 ha

lot. 45.564202

long 23.549606

14.07.2010

Sef. ad
Ing. Jaiga Pionca
SILVIC
BL
Ing. Jaiga

Sobrenit
H. Murose Adriaou
M

RNP. Poniștea. O.S. Blej
LIP 0000 no 1820.

S = 4,75 ha

lot. 45.564406

long. 23.549294

14.07.2010

Șef oraș
Ing. Jargo
Branza
Silvic
Branza
Jargo

Întocmit
de Mădălina Adăscu
Mădălina

RHP Roumîluc O.S. Blaj
UP Ț Coro- ue 182
S = 1,61 ha

lot. 45.565465
lung. 23.549125

Sef. erol.
ing. Jorgo Brauca
blajog



Intocmit
de: Muresan Adrien
M/

RMP Kominikua. O.S. Blaj
CIP 5 Dora na 182 G
S = 0,46 ha.

lot. 45.568397

long. 23.551471

DT. 2010

ing. Jurga
bitarga



Subscris
Dr. Mihaela Adăscu
M.A.

R.N.P. Poudinec O.S. Blag
UP 500m na 178F
S= 1,18 ha
lot 45.565911
long 23.558944
14.07.2010

Opština
Ing. Václav Břicháček
Ing. Václav Břicháček



Subjekt
Hořovice Adria
M.

RNP. Roumîna. O.S. Blaj
LP ũ Doma ne 1986
5 = 2105 ha
lot. 45.565124
long. 23.558259
14.07.2020

separat
Ing. George Procea

George



Intocmit
de Mănușă Adrian
M.

RNIP Românie. O.S. Blaj
CIP J. Dornu - nr 180C
S = 6.48 ha.
lat. 45.563509
long. 23.553916
14.07.2010

180C

Seferal
ing. Varga Brânduș
BL
Dimitrie Sîrbica

Intocmit
de Ilieșcu Adrian
IM



RNP Romulus. O.S. 355
UP 50000 ue 180H
S = 0,35 ha.

lat. 45.503467
long. 23.555100
14.07.2020

Set orol
Iug Jargo Biscu
BLAJ
Dacia

Intocmit
H. Muresu Adulba
W

RNP Roumîluc. O. S. Blaj
UPJ Domno-uo 1801
S-0,3 ha

lot. 45.563913
long. 23.553687
14.07.2020

Sefcirol
ing. Varga Mariana
BLAJ
Dinca

Intocmit
H. Ilieșcu Adria

R.W.D. - ~~Acumuler~~, OS Bleg, U.D. ✓ Oases, u.a. 53C, suprafața:
3,03 ha, data realizării fotografiei: 14.07.2020, coordonate
geografice: lat. 45,531173; long 23,583038

Sef ocol
ing. *V. Varga*


Intocmit
th. *Chirescu Adrian*



R.N.D. - Rensihva, OS Bley, U.P. \square Oasa, ua. 924, suprafața: 56ha
data realizării fotografiei: 14.07.2020, coordonate geografice:
lat. 45, 5309 33 ; longi 23, 57 09 70

Sef ocol
ing. Varga
de Varga



Intocmit
th. cloușean Adrian



R.N.P. - Romsilva, OS Blaj, U.D. V Casa, n.a. 926, suprafața: 17,00,
data realizării fotografiei: 14.07.2020, coordonate geografice:

lat. 45, 532367; long. 23, 576729

Sef oca
ing. Varga
Bianca
Varga



Intocmit
de: Lucrezan Adrian

R.O.D. - Ramisley, OS Blij, UA V Oasa, u.a. 898, suprafață:
3,41 ha, data realizării fotografiei: 14.07.2020, coordonate
geografice: lat. 45, 59 95 30 ; long. 23, 57 80 64

Sef local
ing. Vasile
C. Darg



Intocmit
de dl. Dumescu Adrian



R.O.U. - Romania, OS Blij, V.D. V. Oaza, u.c. 89A, suprafața: 13,85 ha,
data realizării fotografi: 14.07.2020, coordonate geografice:
lat. 45,529175 ; long. 23,580091;

Sef
ing. Varga
Regionala a
Orașului
BLAJ
Blaia

Intocmit
Hr. Cluj-Napoca

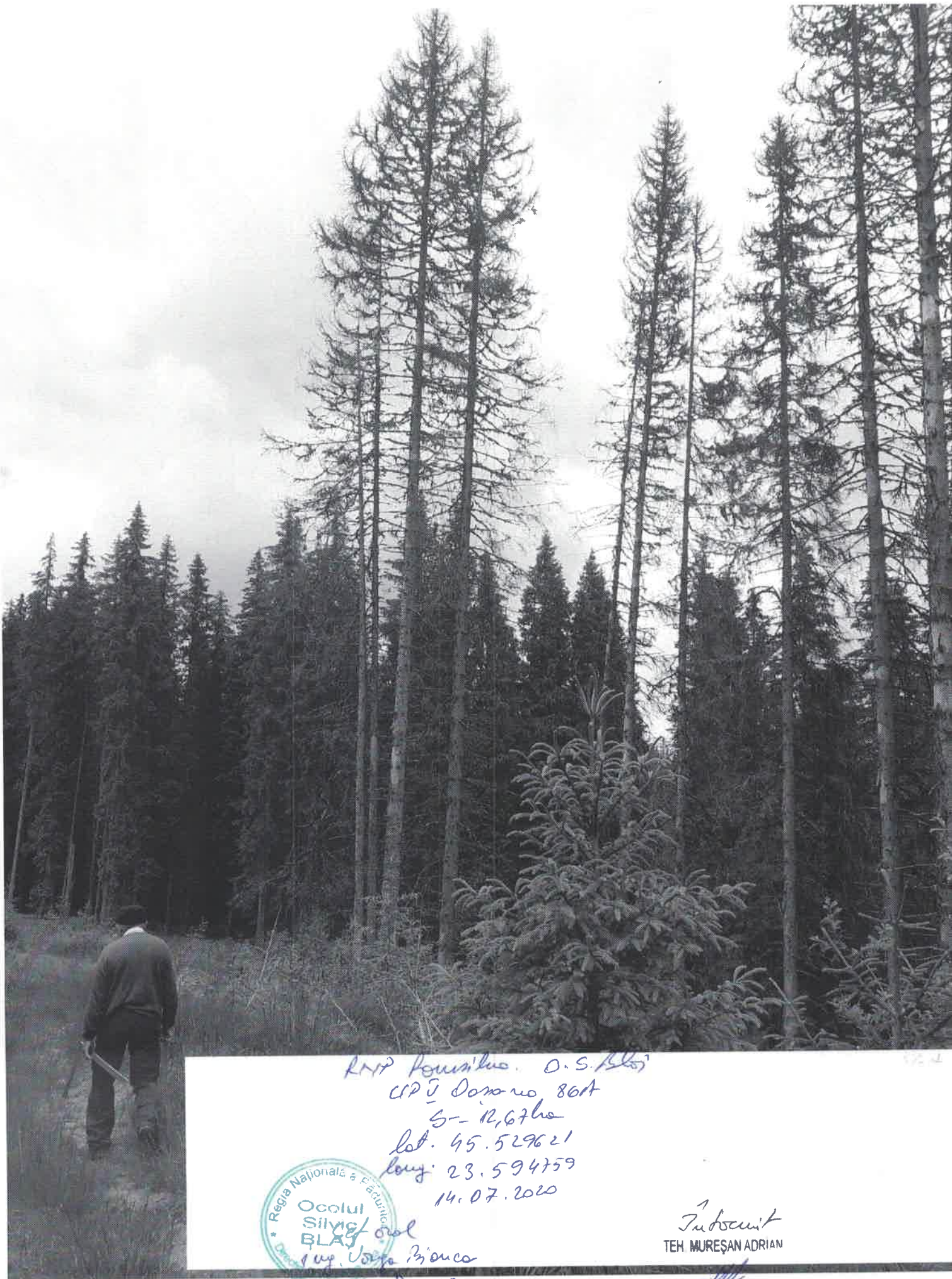
RWD - Romania, Sibiu, Ud. Dasa, n.a. 88A, suprafața: 6,5 ha;
data realizării fotografiei: 14.07.2020, coordonate geografice:
lat. 45.527320, long. 23.591882

Sef ocol
ing. Vasile Bianca



Subsemnat
H. Muresan Adrian





RMP Ponișilua, D.S. Blaj
CPJ Doxona 86A
S- 12,67ha
lot. 45.529621
lung. 23.594759
14.07.2020



Ocolul
Silvic
BLAJ
Ing. Vasile Pionca

brava

Intocmit
TEH. MUREȘAN ADRIAN

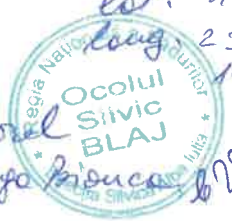
[Handwritten signature]



RNP Romania D.S. Blaj
CP ū Doru nr 84A
S = 6,48 ha

lot. 45.51943F
long 23.59.26 93
14.07.2020

Sef ocol
Ing. Varga Bianca & Varga



TEH. MUREȘAN ADRIAN
UM

RNP Roumîna O.S. Blaj
CIP 0002 nr 85A
S = 13,0 ha

lot - 45.523865
long - 23.595903
14.07.2010

Sef. Serv. Silv. Blaj
Ing. Sorin
Ing. Sorin
Ing. Sorin



Subscris
TEH. MUREȘAN ADRIAN
M.