

Drum	RARITURI								CURATIRI						DEGAJARI			IGIENA		Total vol. de extras m <sup>3</sup>					
	UA	Suprafata, ha	Varsta, ani	CNS	Volum actual, m <sup>3</sup>	Crest. m <sup>3</sup>	Nr. in.	SPR parcurs, ha	Vol. de extras, m <sup>3</sup>	UA	Suprafata, ha	Varsta, ani	CNS	Volum actual, m <sup>3</sup>	Nr. in.	SPR parcurs, ha	Vol. de extras, m <sup>3</sup>	UA	Suprafata, ha		Varsta, ani	Suprafata, ha	Vol. de extras, m <sup>3</sup>		
FE018	49 B	5,28	45	0,9	1510	68	1	5,28	182													81,79	550	732	
	50 A	13,63	50	0,9	4253	173	1	13,63	460															460	
	50 B	5,40	30	0,8	486	43	1	2,70	38															38	
Total drum	24,31	44	0,9	6249			21,61	680														81,79	550	1230	
FE019	57 A	4,30	60	0,8	1573	45	1	2,15	71	57 C	2,43	15	0,9	31	1	2,43	5	68 C	8,20	10		45,53	282	358	
	58 B	15,89	20	0,8	1001	119	1	11,12	179	61 D	1,34	20	0,8	96	1	0,67	7	69 D	1,82	10				186	
	67 A	28,85	40	0,9	7472	366	1	28,85	929	62 C	17,57	10	0,8	141	1	8,79	11							940	
	67 B	24,18	50	0,8	7883	273	1	12,09	413	64 C	1,91	25	0,8	74	1	0,96	6							419	
	69 C	15,00	50	0,8	5265	170	1	7,50	275	65 A	1,03	25	0,8	40	1	0,52	3							278	
FE019	70 A	9,78	50	0,8	3433	111	1	4,89	176	65 C	6,38	25	0,8	249	1	3,19	19							195	
	72 B	17,20	40	0,9	4919	218	1	17,20	601	66 A	20,90	10	0,8	543	1	10,45	43							644	
	72 C	0,99	35	0,8	186	11	1	0,50	11	66 C	0,85	25	0,8	33	1	0,43	2							13	
	72 D	0,88	30	0,9	146	10	1	0,88	20	68 B	0,74	15	0,8	19	1	0,37	1							21	
										68 C	8,20	10	0,8	205	1	4,10	16								16
										69 B	14,13	15	0,8	367	1	7,07	29								29
										69 D	1,82	10	0,8	38	1	0,91	3								3
Total drum	117,07	42	0,8	31878			85,18	2675		78,84	13	0,8	1904		40,66	150		10,02	10		45,53	282	3107		
FE020	79 B	1,77	20	0,8	80	15	1	0,89	11	79 A	2,84	15	0,9	125	1	1,70	12	117 B	13,87	10	134,56	1103	1126		
	101 B	31,43	30	0,8	2829	333	1	12,57	197	79 B	1,77	20	0,8	80	1	0,53	3	126 C	12,04	5				200	
	102 A	22,44	30	0,9	1481	226	1	13,46	168	102 A	22,44	30	0,9	1481	1	6,73	49							217	
	116 A	30,50	50	0,8	10706	345	1	15,25	557	102 D	1,75	15	0,9	77	1	1,75	12							569	
	116 B	4,00	25	0,8	636	41	1	2,00	68	122 C	1,00	10	0,7	14	1	0,20	0							68	
	116 D	1,80	45	0,9	515	23	1	1,80	63	124 C	3,00	15	0,8	195	1	1,50	15							78	
	116 F	5,80	35	0,8	1073	60	1	2,90	75	124 D	5,34	15	0,9	165	1	2,67	13							88	
	117 A	1,88	50	0,8	568	21	1	0,94	29	125 B	6,73	5	0,8	67	1	3,37	0							29	
	117 C	8,76	35	0,9	2059	110	1	8,76	285	126 D	15,23	20	0,8	594	1	7,62	47							332	
	117 D	12,05	50	0,8	4230	136	1	6,03	220	127 A	3,43	15	0,9	209	1	1,72	17							237	
	123	36,13	30	0,9	8057	420	2	46,97	865	133 C	2,12	15	0,7	30	1	0,64	1							866	
	124 A	6,85	45	0,9	2514	88	1	6,85	293															293	
	124 C	3,00	15	0,8	195	20	1	0,90	13															13	
	124 D	5,34	15	0,9	165	32	1	1,07	10															10	
	125 A	9,87	50	0,8	3218	112	1	4,94	169															169	
	125 D	15,60	30	0,8	2621	165	1	7,80	190															190	
	126 B	22,46	35	0,9	4762	281	1	22,46	676															676	
	126 F	4,64	50	0,9	1833	59	1	4,64	190															190	
	127 A	3,43	15	0,9	209	20	1	1,37	18															18	
	127 D	1,58	40	0,9	482	20	1	1,58	56															56	
127 E	1,15	25	0,8	83	12	1	0,46	8															8		
133 B	2,21	40	0,9	674	28	1	2,21	81															81		
Total drum	232,69	36	0,8	48990			165,85	4242		65,65	20	0,8	3037		28,43	169		25,91	8		134,56	1103	5514		
FE021	80 A	10,62	35	0,9	2050	133	1	10,62	298	80 C	11,08	20	0,8	498	1	3,32	23				171,37	1218	1539		
	80 B	26,87	65	0,9	15235	293	1	13,44	666	80 E	12,95	15	0,8	220	1	5,18	14							680	
	80 C	11,08	20	0,8	498	94	1	5,54	75	85 A	35,52	30	0,9	4972	1	28,42	437							512	
	81 A	22,19	65	0,9	12582	242	1	22,19	1099	86 E	19,75	20	0,9	1600	2	39,50	622							1721	
	81 B	23,97	40	1	4435	338	2	38,35	612	87 B	34,90	20	1	3141	1	34,90	503							1115	
	81 C	12,27	20	0,9	1079	118	1	9,82	213	87 F	4,28	15	0,7	30	1	0,86	1							214	
	82 A	20,46	50	0,9	9800	260	1	20,46	996	92 B	2,28	20	0,9	139	1	2,28	21							1017	
	82 C	23,32	30	0,9	4407	278	1	23,32	637	94 C	19,92	15	0,9	577	1	19,92	93							730	
	84 A	41,48	20	0,8	3153	353	1	20,74	393	95 B	14,00	15	0,8	364	1	4,20	17							410	
	84 C	21,90	45	0,9	5672	283	1	15,33	495	96 C	14,66	25	0,9	1187	1	5,86	75							570	
	85 A	35,52	30	0,9	4972	398	1	21,31	430	98 C	0,89	10	0,8	7	1	0,27								430	
	86 B	9,58	30	0,9	815	115	1	9,58	152															152	
	87 B	34,90	20	1	3141	370	1	34,90	718															718	
	92 B	2,28	20	0,9	139	22	1	2,28	35															35	
	93 A	13,10	25	0,9	970	134	1	5,24	104															104	
	93 C	10,36	25	0,9	632	117	1	6,22	117															117	
	94 B	18,63	25	0,9	1155	181	1	7,45	131															131	
	95 A	13,71	35	0,9	3030	171	1	13,71	427															427	
96 B	15,68	40	0,9	4061	199	1	15,68	503															503		
96 C	14,66	25	0,9	1187	166	1	7,33	155															155		
97 A	9,90	40	0,9	3317	117	1	9,90	390															390		
98 A	27,22	30	0,9	4491	324	2	32,66	470															470		

**CONFORM**  
**CU ORIGINALUL**  
*Seful Ocolului Silvic*  
 J 24/142/2005  
 BORSA - MARAMUREȘ

CONFORM  
CU ORIGINALUL

Şeful Ocolului Silvic



Proiectat în Psihometria BORSA  
DATA 10.08.1918  
Semnat: [Signature]

OS. ALPINA BORSA  
UP 402 123  
Sup. 136,13 HA

CONFORM  
CU ORIGINALUL

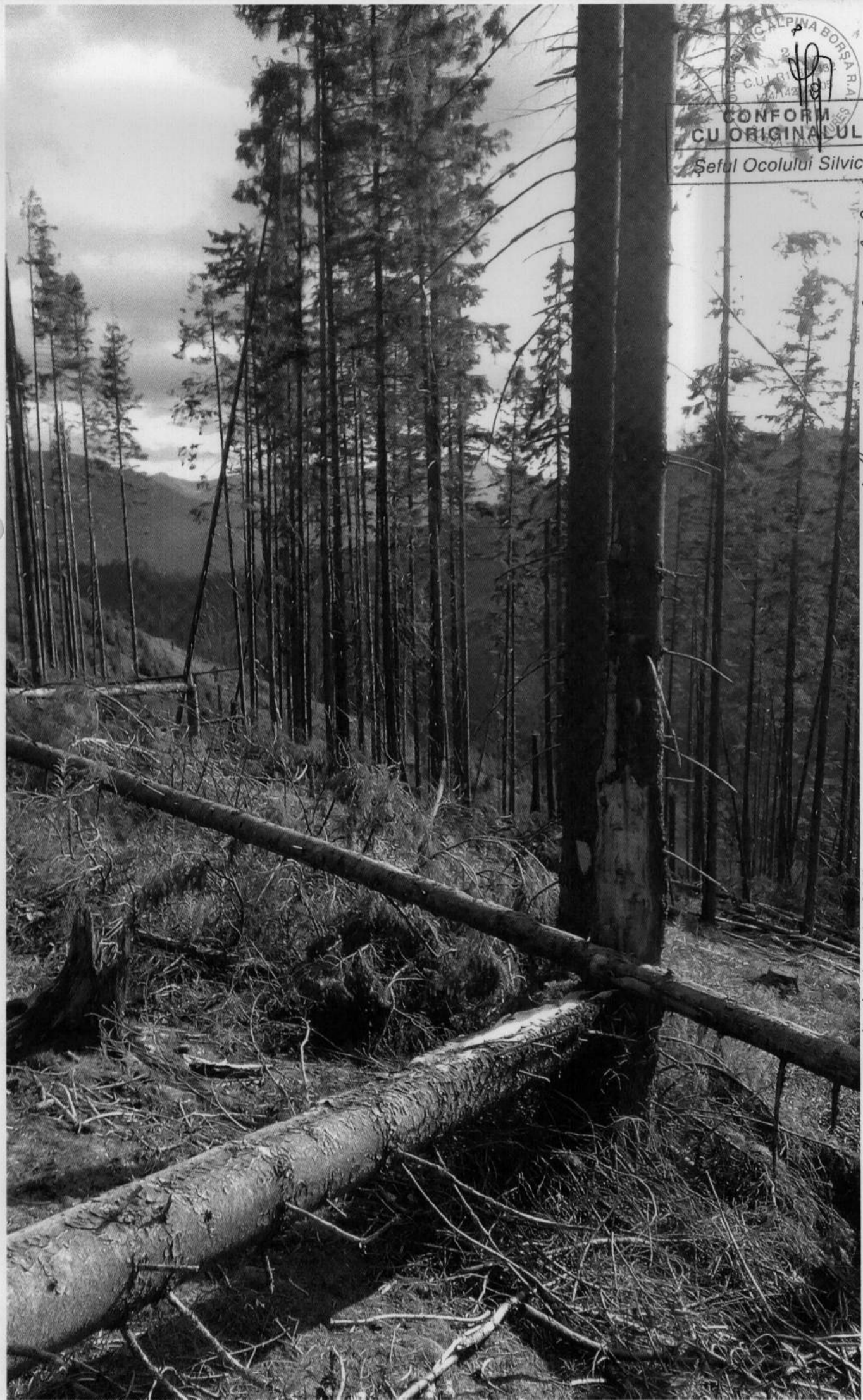
Stat. Ob. Silvic

19  
I. R1765  
J24/1421/1911  
BORSA -



Scuturii  
1908.08.2018  
Borisa  
Stat. Ob. Silvic

1908.08.2018  
Borisa  
Stat. Ob. Silvic



ALPINA BORSA RA  
CUI B  
WAZ  
CONFORM  
CU ORIGINALUL  
Şeful Ocolului Silvic

Pravica; Primărie Bobota  
SARAI 06.08.1918  
Sanitari; etc

OS. ALPINA BORSA  
UP II 4 a. 117 A  
Sep. 1 88 HA